

L'économie du Centre- Val de Loire en chiffres

ÉDITION 2026

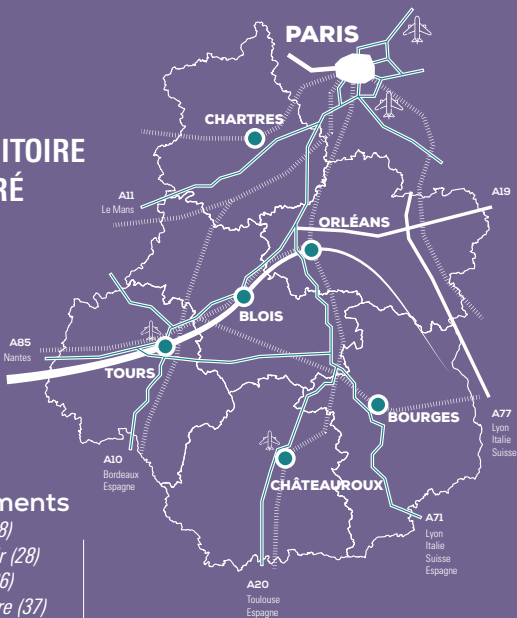


Cofinancé par
l'Union européenne

Le Centre-Val de Loire



UN TERRITOIRE ÉQUILIBRÉ



6

départements

Cher (18)

Eure-et-Loir (28)

Indre (36)

Indre-et-Loire (37)

Loir-et-Cher (41)

Loiret (45)

79 EPCI

*(établissements
publics de coopération
intercommunale)*

39 151 km²

*soit 6,1% de
la France
métropolitaine*

2 métropoles,

*Orléans et Tours, et un réseau
dynamique de villes*

préfectures : Bourges (Cher),

*Blois (Loir-et-Cher), Châteauroux (Indre)
et Chartres (Eure-et-Loir)*

1 754

communes

(1^{er} janvier 2025)

65,9 habitants

*au km²
(Insee 2022)*



ET CONNECTÉ

2 aéroports

*internationaux
(Tours, Châteauroux)*



390 trains

*circulant
quotidiennement*

9 autoroutes

980 km d'autoroutes



159 gares

et haltes voyageurs

Population/actifs



UNE RÉGION JEUNE ET DYNAMIQUE

2022 - Source : RP Insee

2,58 millions d'habitants
soit 4% de la population française

+ 25 000 personnes
en 10 ans

33% de jeunes
de moins de 30 ans

PIB par habitant : 35 451 €

2024 - Source : Insee

23%



Moins de 20 ans

21%



20 à 39 ans

26%



40 à 59 ans

19%



60 à 74 ans

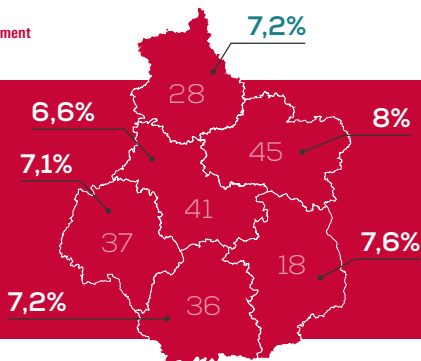
11%



75 ans et plus

Taux de chômage par département
(4^e TR 2025, Insee)

7^e taux de chômage
le plus bas de France :
7,4%
contre 7,7%
en France
métropolitaine



43,5%

Tertiaire marchand

1,6%

Agriculture

Emploi salarié par grand secteur
(4^e TR 2024)

15,8%

Industrie

33,2%

Tertiaire non marchand

5,9%

Construction

Population active
1,17 million de personnes
(en 2022) soit **76%**
de la population
de 15 à 64 ans

1,04 million d'actifs en emploi
dont
938 300 salariés
en emploi fin 2025

Champ : emploi salarié total - Sources : Insee, estimations d'emploi ; estimations trimestrielles Acooss-Urssaf, Dares, Insee

Source : Insee-Estimations d'emploi

32 160 emplois intérimaires

au 4^e trimestre 2025 dont **45%** dans les services et **41%** dans l'industrie

Économie

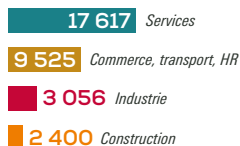


UN TISSU ÉCONOMIQUE DIVERSIFIÉ

188 195 établissements
dont **60 991 établissements** employeurs du secteur privé

2 271 défaillances d'entreprises
en 2025 (Insee)

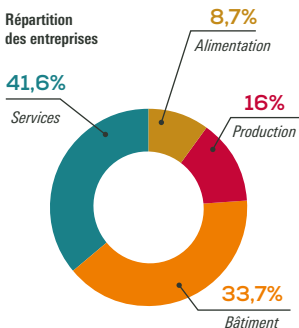
32 598 créations d'entreprises
en 2025 (Insee) dont



ARTISANAT

88 295 salariés dans l'Artisanat soit **13,3%** des emplois du secteur privé

74 410 entreprises au 31 décembre 2025
(Chambre des Métiers et de l'Artisanat Centre-Val de Loire)



CONSTRUCTION

54 657 salariés dans le **BTP**

(Source : Insee, estimation d'emploi ; estimations trimestrielles Accoss-Urssaf, Dares, Insee)

Près d'1 million de m² autorisés pour la construction de locaux industriels et de stockage en 2025
(DRE-DDE Système Sítadel)



ÉCONOMIE SOCIALE ET SOLIDAIRE

10,8% des établissements employeurs de la région

(Observatoire régional de l'Économie Sociale et Solidaire)

10,9% des salariés

Agriculture



CENTRE-VAL DE LOIRE, 1^{RE} RÉGION FRANÇAISE POUR LA PRODUCTION DE CÉRÉALES

2,4 millions d'ha
de SAU en 2024

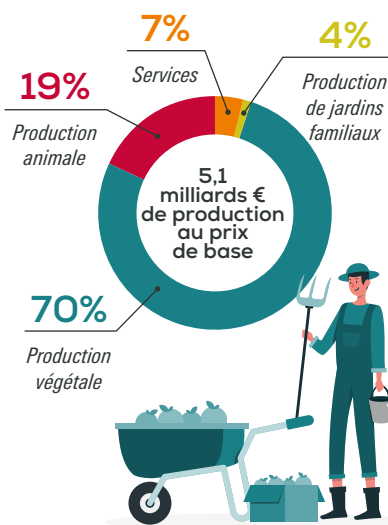
59% du territoire composé
de surfaces agricoles,
28% de sols boisés

1 975 exploitations
en agriculture
biologique en 2024

21 600 ha de vignes
dont 17 900 en AOP

19 919 exploitations agricoles en 2020
32 440 actifs agricoles (UTA) en 2024

5,1 milliards d'euros de CA



PRINCIPAUX CHEPTELS



1 119 000
hectares

PRINCIPALES PRODUCTIONS VÉGÉTALES EN SUPERFICIE



Industrie



INDUSTRIE

144 739 salariés dans
5 235 établissements
employeurs en 2025

4^e région
française en matière de taux
d'emplois industriels



DES FILIÈRES INDUSTRIELLES D'EXCELLENCE



AÉRONAUTIQUE

323
établissements
en 2024

22 227
salariés

Safran, Thales, Saint-Gobain,
Michelin, ...
Un cluster
Aérocentre



COSMÉTIQUE

110
établissements
de production
en 2024

7 530
salariés

Dior, Guerlain, Gemey
Maybelline, Shiseido...
Un pôle de compétitivité
Cosmetic Valley



AGROALIMENTAIRE

337
établissements
en 2024

13 966
salariés

St Michel, Barilla-Harrys,
Mars Petcare, LSDH...
Un cluster Area
Centre-Val de Loire



DÉFENSE

281
établissements
en 2025

21 387
salariés

MBDA, KNDS, Thales,
Roxel, Auxitrol



AUTOMOBILE

352
établissements
en 2024

21 245
salariés

SKF, Hutchinson,
Phinia, Mecachrome
Un pôle de compétitivité
CARA



SANTÉ

125
établissements
en 2024

13 533
salariés

Servier, Sanofi, Novo Nordisk,
Chiesi, Merck Santé...
Un cluster
Polepharma

Activités de services



SERVICES AUX ENTREPRISES

10 722 établissements employeurs

Près de 157 726 salariés

1 Cluster dédié

à l'innovation par les services, « Nekoé »

2 spécialités

> Logistique-Conditionnement à façon
> Centres d'appels

Forte présence de groupes paritaires de protection sociale



SERVICES À LA PERSONNE

Près de 700 organismes prestataires de services à la personne

41 000 salariés (hors assistants maternels)

15 000 équivalents temps plein
Soit 2,5% des emplois en équivalent temps plein de la région

89 230 particuliers employeurs de salariés de services à la personne

Sources : Drees/Insee



TRANSPORT-LOGISTIQUE

16 557 salariés transport de marchandises



49%

11 739 salariés Manutention et entreposage



34%

4 079 salariés Organisation du transport de fret



12%

1 851 salariés Conditionnement à façon



5%



1 426 établissements employeurs

34 226 emplois

6,9 millions de m² d'entrepôts, de 10 000 m² ou plus.

61 établissements à capitaux étrangers pour 5 539 emplois

Tourisme



UNE RÉGION ATTRACTIVE

10,7 millions de visiteurs

*dans les monuments, musées
et autres sites du Centre-Val de Loire
en 2025 (CRT/ADT/OET)*

33 771 emplois salariés

au T4 2025 (Acoss)

10 millions de nuitées

(Insee)

HÔTELLERIE

5,9 millions de nuitées

HÔTELLERIE DE PLEIN AIR

2,7 millions de nuitées

(Insee)

RÉSIDENCES DE TOURISME

1,5 million de nuitées

Pour la partie Centre-Val de Loire en 2025 :

600 km d'itinéraires balisés et sécurisés

Plus d'1 million de cyclistes par an

1 007 professionnels Accueil Vélo en Centre-Val de Loire

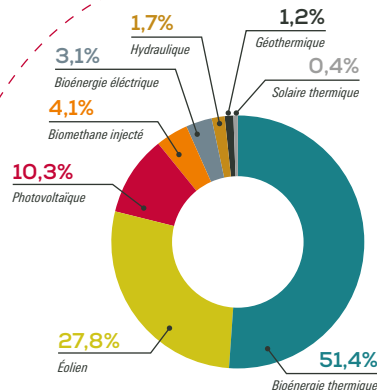
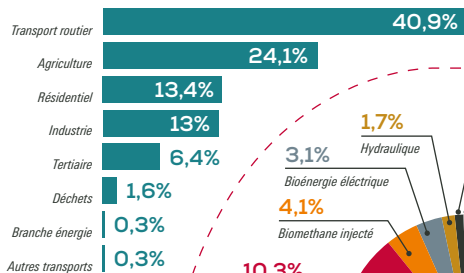
34 millions € de retombées économiques estimées



Environnement

14 601 tonnes équivalent CO² d'émission de gaz à effet de serre en 2022

Evolution des émissions de GES depuis 2018 : -12,9 %



11 904 GWh produits par les ENR en 2024

Evolution des ENR depuis 2020 (GWh) : +16,7 %

Source : Atlas transversal Air-Climat-Energie

International



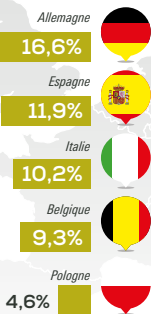
UNE RÉGION OUVERTE VERS L'EXTÉRIEUR

28,5 milliards €
d'exportations en 2025

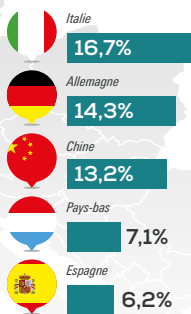
29 milliards €
d'importations en 2025

4,8% des exportations de la France et **4,2%** des importations

Top 5 PAYS - clients



Top 5 PAYS - fournisseurs

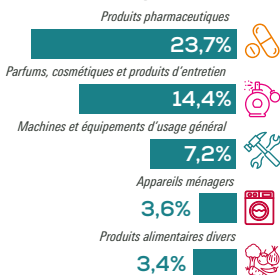


■ Export

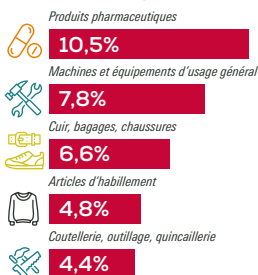
■ Import

Valeurs exprimées en % d'exportations et % d'importations

Produits exportés En %



Produits importés En %

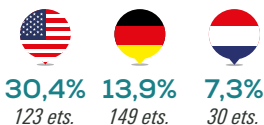


Source : Douanes au 07 mars 2025

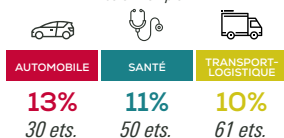
600 établissements
à capitaux étrangers employant
plus de **53 600 salariés**

31 nationalités
différentes

Palmarès PAYS selon l'emploi



Palmarès SECTEURS selon l'emploi





dev'up
RÉGION CENTRE VAL DE LOIRE

Qui sommes-nous ?

DEV'UP, l'agence de développement économique du Centre-Val de Loire, fédère l'ensemble des acteurs économiques de la région. Elle accompagne toute entreprise ou porteur de projet économique (innovation, implantation, investissement, reprise, recherche de partenaires, export...) via notamment ses 6 antennes départementales, réseau technique, opérationnel et de conseil.

NOS MISSIONS



Animation économique et accompagnement des entreprises



Attractivité et promotion



Développement Europe et international



Études et observation



Rencontres économiques et événements



Appui aux transitions et à l'innovation

DEV'UP CENTRE-VAL DE LOIRE DES INTERLOCUTEURS DE PROXIMITÉ

CONTACTS

PÔLE ETUDES ET OBSERVATION

📍 Caroline DUCROQ / Marion HILLAU

6, rue du Carbone 45100 Orléans

02 38 88 88 10 | contact@devup-centrevalde Loire.fr

uam!

Credits photos : Adobe Stock - Freepik



Le panorama des données économiques régionales

Le concentré en ligne des études et statistiques des acteurs du territoire

- Territoires
- Indicateurs économiques
- Filières
- Formation - R&D
- Publications

www.ecozoom-centrevalde Loire.fr



Retrouvez toutes nos publications sur

www.devup-centrevalde Loire.fr

