

DÉCODAGE

MAI 2026

#78

L'ÉCONOMIE DU CENTRE-VAL DE LOIRE
DÉCHIFFRÉE CHAQUE TRIMESTRE



Stéphane GIRERD
Président de DEV'UP
Centre-Val de Loire



François BONNEAU
Président délégué de DEV'UP
Centre-Val de Loire

ÉDITO

À l'heure où l'information économique doit être à la fois rapide, lisible et utile à la décision, notre tableau de bord trimestriel évolue. Ce numéro marque une étape importante : une maquette renouvelée et un contenu revisité — moins de graphiques et davantage de données — ainsi qu'une organisation conçue pour en faciliter la lecture.

Ce choix éditorial traduit une volonté claire : aller à l'essentiel, renforcer la lisibilité des indicateurs clés et offrir une lecture plus directe des dynamiques économiques régionales.

Dans un environnement toujours marqué par des incertitudes internationales, la nécessité de disposer d'informations fiables, structurées et immédiatement mobilisables n'a jamais été aussi forte. C'est dans cet esprit que nous avons fait évoluer cette publication, avec une nouvelle formule qui met davantage l'accent sur les chiffres structurants : emploi, création d'entreprises, commerce extérieur, ou encore sur les dynamiques sectorielles.

Dans ce contexte, les enseignements de ce trimestre confirment à la fois la résilience de notre territoire et les tensions persistantes sur certains fronts, notamment le marché du travail ou la dynamique entrepreneuriale. Plus que jamais, la lecture fine des données est essentielle pour anticiper, s'adapter et agir.

Nous espérons que cette nouvelle version répondra pleinement à vos attentes et contribuera à éclairer vos décisions.

À RETENIR CE TRIMESTRE

→ EMPLOI SALARIÉ EN RECL



Baisse globale
- 0,3%

Principal facteur :
recl de l'intérim
- 1,1%

L'intérim tire l'ensemble
de l'emploi vers le bas

→ CHÔMAGE EN HAUSSE



Taux de chômage
7,4%



→ DEMANDEURS D'EMPLOI EN AUGMENTATION



109 510
demandeurs (Catégorie A)

Forte hausse chez les jeunes
+ 5,7% (< 25 ans)

→ CRÉATIONS D'ENTREPRISES EN LÉGER RECL



Évolution globale
- 0,2%

Auto-entrepreneurs
- 0,9%



→ UNE BALANCE COMMERCIALE EXCÉDENTAIRE



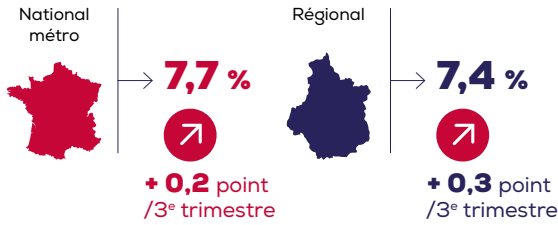
7 765 M€
d'exportations

+ 147 M€
d'excédent commercial

MARCHÉ DU TRAVAIL

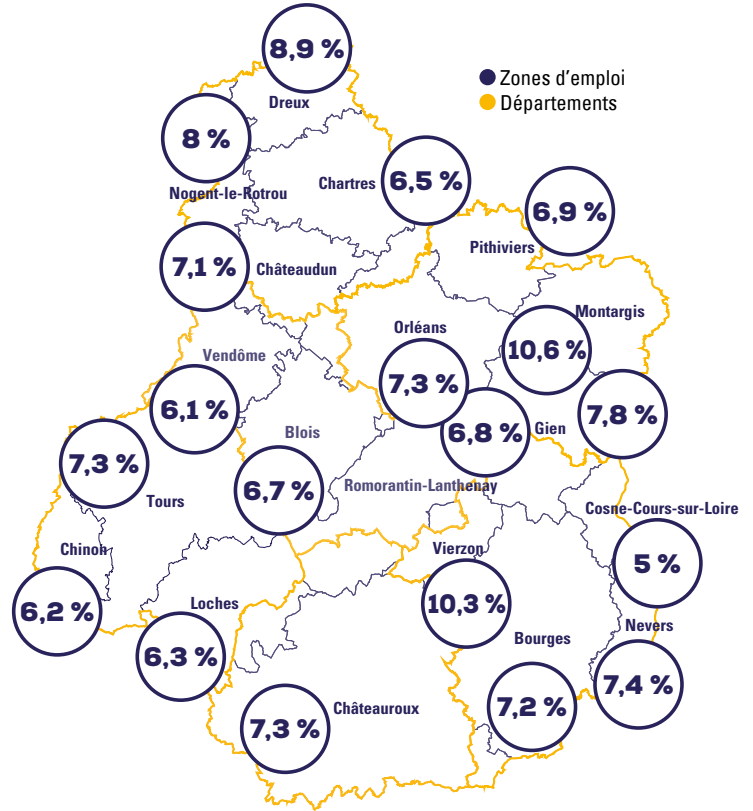
Le taux de chômage augmente et s'établit à 7,4 % au 4^e trimestre 2025 contre 7,7 % au niveau métropolitain. Avec un taux de 8,0 %, le Loiret est le département au taux de chômage le plus élevé de la région.

LE TAUX DE CHÔMAGE REPART À LA HAUSSE



Source : Insee, taux de chômage localisés. Données trimestrielles CVS. T4 2025

TAUX DE CHÔMAGE PAR ZONES D'EMPLOI



Source : Insee, taux de chômage localisés. Données trimestrielles CVS. T4 2025

HAUSSE DU NOMBRE DE DEMANDEURS D'EMPLOIS DE CATÉGORIE A

109 510
demandeurs d'emploi
+ 4,4 %



Sources : France Travail-Dares, STMT.

19 940
demandeurs d'emploi de -25 ans
+ 5,7 %

28 510
demandeurs d'emploi de +50 ans
+ 5,1 %

NOMBRE D'OFFRES D'EMPLOI POUR LA RÉGION

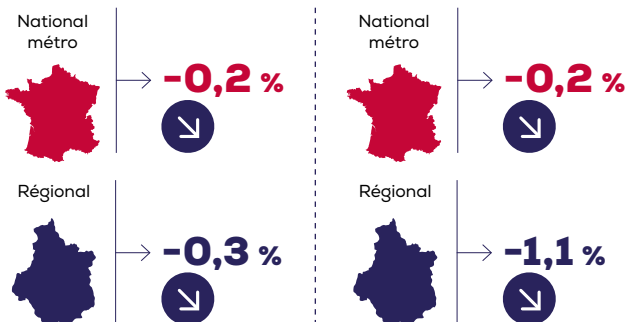
9 800 + 11,4 %

Sources : France Travail-Dares, STMT/Données CVS-CJO. T4 2025

EMPLOI SALARIÉ

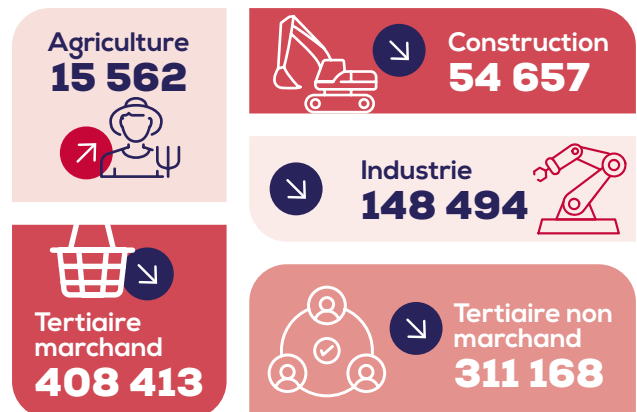
Au 4^e trimestre 2025, l'effectif total de salariés diminue légèrement, les portant à 938 294. L'emploi intérimaire enregistre quant à lui une baisse de 1,1 % ce trimestre.

Emploi salarié total **938 294** Emploi intérimaire **32 239**



Source : Insee, estimations d'emplois. T4 2025

RÉPARTITION DE L'EMPLOI PAR SECTEUR



DÉMOGRAPHIE DES ENTREPRISES

Source : Insee, Banque de données macroéconomiques, T4 2025

Au 4^e trimestre 2025, le nombre de créations d'entreprises enregistre une diminution : -0,2 % par rapport au 3^e trimestre 2025 avec 8 330 nouvelles entreprises en Centre-Val de Loire. Cette baisse s'explique exclusivement par la diminution des nouvelles immatriculations de micro-entreprises (- 0,9 % contre + 1,4 % pour les entreprises classiques).



DES CRÉATIONS EN BAISSÉ

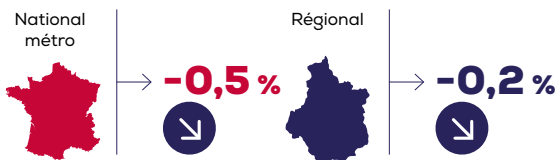
Créations
d'entreprises
8 330



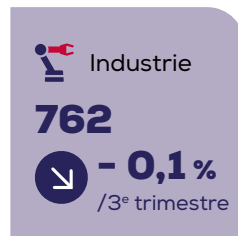
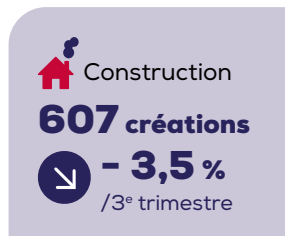
RECU DES DÉFAILLANCES

Défaillances
d'entreprises
604

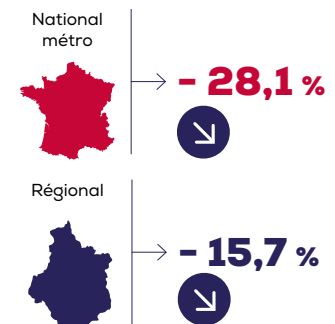
Évolution T3-T4 2025



→ CRÉATIONS D'ENTREPRISES PAR SECTEUR



Évolution T3-T4 2025



BAROMÈTRE DE L'ÉCONOMIE

→ LES ENTREPRISES EN RÉGION : BILAN 2025 ET PERSPECTIVES 2026 (BANQUE DE FRANCE - FÉVRIER 2026)

Construction

En 2025, l'activité du secteur du bâtiment recule de 2,3 %. Cette baisse est principalement liée à une contraction marquée du gros œuvre (-13 %), tandis que le second œuvre reste en progression (+2,1 %). Les travaux publics enregistrent également un léger repli (-0,6 %). Pour 2026, une progression du chiffre d'affaires de 1,3 % est anticipée. Cette évolution reposerait sur une reprise du gros œuvre, malgré un ralentissement attendu dans le second œuvre, tandis que la baisse d'activité dans les travaux publics devrait s'accroître.

Industrie

En 2025, le chiffre d'affaires progresse légèrement de 0,9 %, porté par des exportations toujours dynamiques (+1,3 %). Les effectifs restent globalement stables, tandis que les investissements enregistrent un net recul (-18,6 %). Les secteurs les plus porteurs sont l'agroalimentaire et l'aéronautique, alors que le textile, l'automobile, l'industrie pharmaceutique et les cosmétiques connaissent un repli. Pour 2026, les perspectives sont orientées vers une croissance, accompagnée d'une diminution des effectifs et d'un redémarrage des investissements.

Services marchands

En 2025, l'activité des services recule (-3,8 %). Les hausses de tarifs sont devenues difficiles si elles dépassent le niveau de revalorisation du salaire minimum. Seuls les transports routiers de marchandises se révèlent plus dynamiques. Pour 2026, les prévisions témoignent d'une reprise.

COMMERCE INTERNATIONAL

Source : Direction régionale des Douanes - Données brutes CAF/FAB hors matériels militaires, valeurs exprimées en M€ - [leskiosque.finances.gouv.fr](https://www.leskiosque.finances.gouv.fr) - T4 2025

Au 4^e trimestre 2025, le solde commercial est positif et s'établit à 147 M€ ; et ce en raison d'une hausse des exportations plus forte que celle des importations. L'Eure-et-Loir enregistre la meilleure balance commerciale de la région avec un solde import/export de + 388 M€. Dans le top des pays clients, l'Allemagne reste en première position avec près de 18 % des exportations de la région.

→ LE CENTRE-VAL DE LOIRE RÉALISE

4,8 % des exportations nationales
4,2 % des importations nationales



Évolution T3-T4 2025

7 765 M€

d'exportations

National métró



+ 0,6 %



Régional



+ 0,2 %



Évolution T3-T4 2025

7 618 M€

d'importations

National métró



+ 0,6 %



Régional

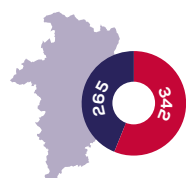


+ 0,2 %

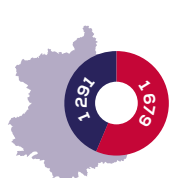


+ 147 M€
d'excédent commercial

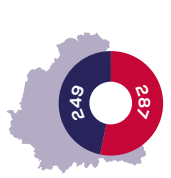
→ SITUATION DÉPARTEMENTALE ● Importations ● Exportations



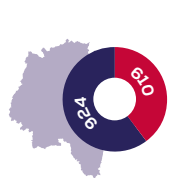
Cher
+ 77 M€



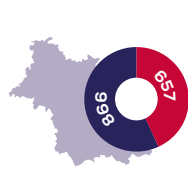
Eure-et-Loir
+ 388 M€



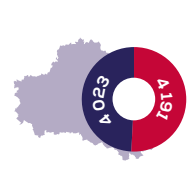
Indre
+ 38 M€



Indre-et-Loire
- 314 M€



Loir-et-Cher
- 209 M€



Loiret
+ 168 M€

→ TOP PAYS CLIENTS

1



ALLEMAGNE
17,9%

2



ESPAGNE
12,8%

3



ITALIE
10,1%

4



BELGIQUE
7,1%

5



ROYAUME-UNI
4,3%

→ TOP PRODUITS EXPORTÉS

Produits pharmaceutiques de base et préparations pharmaceutiques
23,4 %



Savons, produits d'entretien et parfums
14,8 %



Appareils ménagers
4,5 %



Machines et équipements d'usage général
6,6 %



Autres équipements électriques
3,8 %



PANNEAU D’AFFICHAGE

MATURITE NUMÉRIQUE : OÙ EN SONT LES ENTREPRISES DU CENTRE-VAL DE LOIRE ?

À l’occasion du Business Connect Day, organisé à Orléans, DEV’UP Centre-Val de Loire a dévoilé **les résultats régionaux du Baromètre France Num**.

Menée auprès de 527 TPE-PME régionales, cette étude permet de mieux comprendre comment les entreprises s’approprient le numérique.



Quelques enseignements clés :

- > **72 %** des entreprises considèrent le numérique comme un levier de performance
- > **22 %** utilisent déjà des solutions d’intelligence artificielle
- > La cybersécurité et la facturation électronique figurent parmi les enjeux prioritaires

La transformation numérique régionale est engagée, mais reste contrastée selon les entreprises et les secteurs.

Pour accompagner cette dynamique, **DEV’UP Centre-Val de Loire se mobilise** aux côtés des entreprises et des territoires pour accélérer leur transition digitale :

- > **Diagnostics** de maturité numérique et plans d’actions personnalisés
- > **Orientation** vers les dispositifs régionaux
- > **Coordination** du Loire Valley Data Hub
- > **Appui à la sécurisation** des usages numériques via le GIP CybeRéponse

SAVE THE DATE

Du 17 au 20 juin, la Région Centre-Val de Loire participera au salon Viva Technology, qui se tiendra à Paris.

Ce rendez-vous incontournable des startups et des acteurs de la Tech, reconnu à l’échelle nationale et internationale, offre une vitrine exceptionnelle à l’écosystème numérique et entrepreneurial régional. Chargée de l’organisation globale de cette initiative, DEV’UP Centre-Val de Loire est pleinement mobilisé.

VIVATECH
17-20 JUNE 2026 / PARIS

FIL D’INFO

↳ **LA FERMETURE DES DEUX SITES BRANDT (41/45)**
Le tribunal de Nanterre valide la reprise partielle de Brandt par Cafom, limitée aux actifs immatériels et stocks. Spécialisés dans les tables de cuisson, micro-ondes et autres fours du groupe Brandt, les sites de Saint-Jean-de-la-Ruelle, près d’Orléans, et de Vendôme ne redémarreront pas, marquant la fin d’un savoir-faire.

Source : Le Monde | 14/03/2026

↗ **LOVALTECH ACCÉLÈRE LE DÉVELOPPEMENT DE SON VACCIN NASAL (37)**

La biotech LoValTech implantée à Tours poursuit le développement d’un vaccin nasal anti-Covid. L’entreprise lance une levée de fonds de 5 M€ pour soutenir ses recherches et son expansion.

Source : La Nouvelle République | 13/03/2026

↗ **THOONSEN TRADING RELANCE LA MOBYLETTE ÉLECTRIQUE (36)**

Thoonsen Trading mise sur l’innovation en relançant la marque Mobylette. L’entreprise développe aussi des solutions de recharge solaire et cible la grande distribution. Installée sur un nouveau site industriel à Châteaoux, elle vise une montée en puissance d’ici mi-2026.

Source : La Nouvelle République | 10/03/2026

↗ **LE GROUPE LSDH RACHÈTE LA BISCUITERIE DE CHAMBORD (41)**

Cette acquisition de l’entreprise Loirétaine permet d’élargir ses activités au-delà des pôles liquides et végétaux, en intégrant la production artisanale de biscuits et un réseau de distribution régional.

Source : La République du Centre | 04/03/2026

↗ **UN NOUVEAU SITE POUR L’ATELIER DE BOURRELLERIE (18)**

Destiné à accueillir plus de 300 artisans, le projet de 7 000 m² à Saint-Florent-sur-Cher intègre des équipements photovoltaïques et accompagne la croissance de cette entreprise du luxe spécialisée en maroquinerie.

Source : L’Écho du Berry | 03/03/2026

↳ **VERGNET EN LIQUIDATION JUDICIAIRE (45)**

En difficulté financière depuis des années, la PME n’a pas réussi sa diversification vers le solaire. Le fabricant d’éoliennes est placé en liquidation judiciaire malgré une innovation reconnue dans les éoliennes adaptées aux zones cycloniques.

Source : Les Echos | 03/02/2026

↗ **EXPANSCIENCE INVESTIT POUR UNE INDUSTRIE PLUS DURABLE (28)**

Expanscience investit plus de 30 M€ pour moderniser son site d’Epernon et réduire son empreinte carbone. Le plan prévoit des économies d’énergie et d’eau, ainsi que le développement de nouvelles capacités industrielles, notamment pour les écorecharges et les actifs cosmétiques.

Source : Les Echos | 19/01/2026

CHIFFRES CLÉS

Source : Insee Centre-Val de Loire

Population
2 581 597



Superficie
39 151 km²



Population active
1,17 million
en 2022



Produit intérieur
brut total (en 2024)
91,5 Md€
Valeur ajoutée
brute totale (en 2024)
81,6 Md€



→ NOMBRE D'ÉTABLISSEMENTS ACTIFS EMPLOYEURS

81 838

au 31/12/2023 dont :



Administration publique,
enseignement, santé,
action sociale

14,6 %



Agriculture,
sylviculture
et pêche

7,5 %



Industrie

7,4 %



Commerce,
transports,
services divers

59 %



Construction

11,5 %

Champ : hors secteur de la défense et hors particuliers employeurs. Source : Insee, Flores.

PUBLICATIONS



→ NOS DERNIÈRES ÉTUDES

- > Bilan des investissements étrangers 2025
- > La Défense en Centre-Val de Loire : un secteur stratégique entre héritage et innovation
- > Les fabricants de machines et équipements, acteurs essentiels de la chaîne de la valeur industrielle en Centre-Val de Loire
- > La filière cuir en Centre-Val de Loire : un écosystème régional de la mode et du luxe



→ NOS INFOGRAPHIES SECTORIELLES

- > Échanges internationaux
- > La maturité numérique des TPE PME du Centre-Val de Loire en 2025
- > Production de machines et équipements
- > Défense



→ RETROUVEZ NOS PUBLICATIONS en téléchargement dans la rubrique Publications de notre site Internet www.devup-centrevalde Loire.fr

éco
ZOOM
Centre-Val de Loire



Publication DEV'UP Centre-Val de Loire

Directeur de la publication :
Stéphane Girerd

Directeur de la rédaction :
Stéphane Aufrère

Comité de rédaction :
Service Études
et Observation économique

Réalisation :

women-and-men.com

ISSN 2617-7159



dev'up
RÉGION CENTRE VAL DE LOIRE

DEV'UP CENTRE-VAL DE LOIRE

Agence régionale de développement économique

6, rue du Carbone • 45100 Orléans

Tél. : 02 38 88 88 10

www.devup-centrevalde Loire.fr • contact@devup-centrevalde Loire.fr

DevupCentreValdeLoire