

BILAN PROVISOIRE DE L'ACTIVITÉ TOURISTIQUE DANS LE CENTRE-VAL DE LOIRE EN 2025

Les flux touristiques en région Centre-Val de Loire ont été bons en 2025.

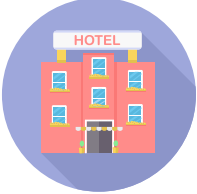
Contrairement à 2024, année chahutée entre autres par les JO et une météo morose, 2025 a bénéficié d'une météo plus favorable et s'est déroulée dans un environnement plus habituel. Les jours fériés en 2025, à l'exception de la Toussaint, ont tous permis de prolonger des weekends ou de faire des ponts. C'est une situation un peu plus favorable qu'en 2024 où l'Ascension et le 8 mai étaient accolés.

Les activités et hébergements de plein air ont profité de la météo.

Le nombre d'entrées dans les sites de visite est supérieur à celui enregistré en 2024 et même à celui atteint en 2023. L'année 2025 est donc un très bon cru !

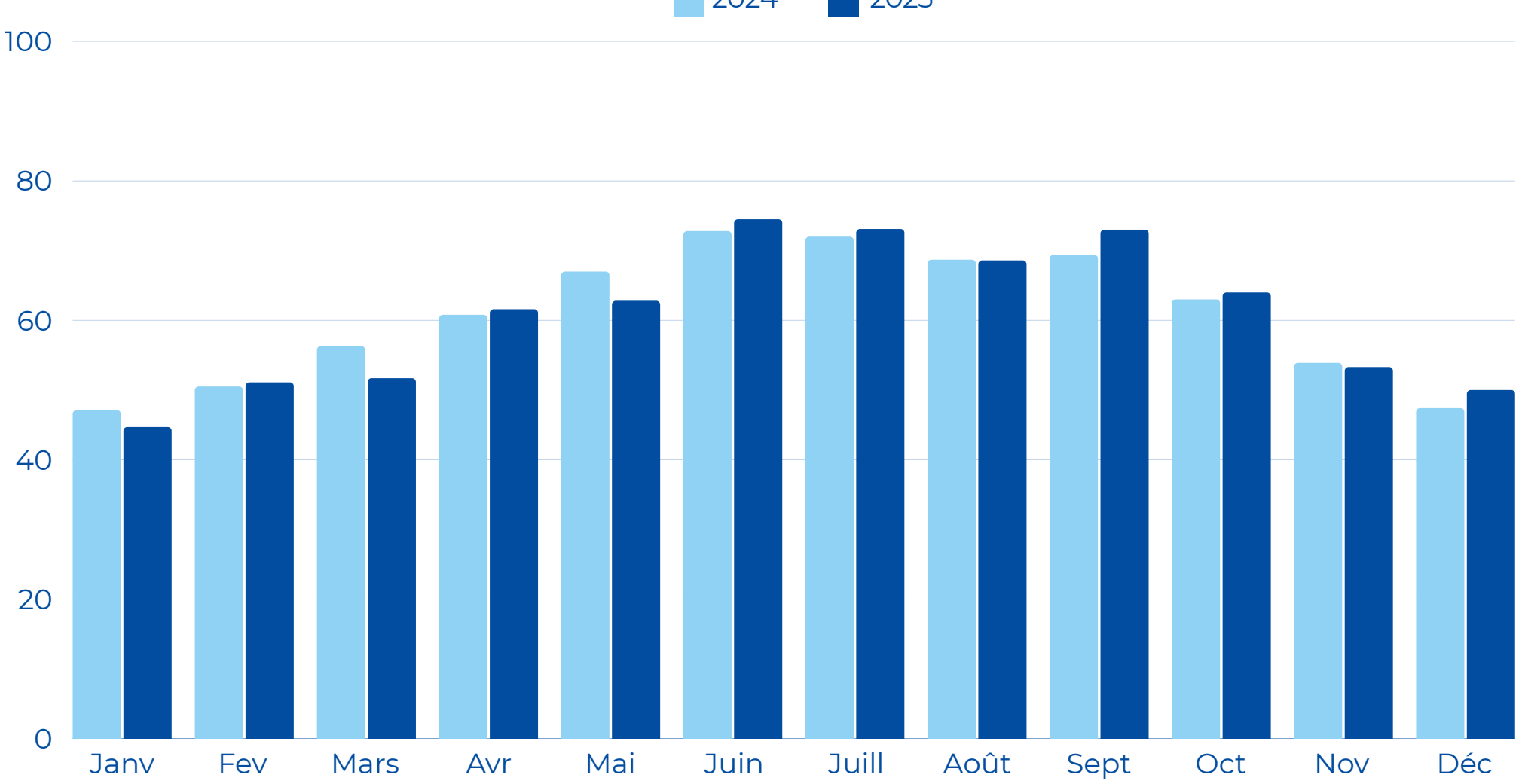
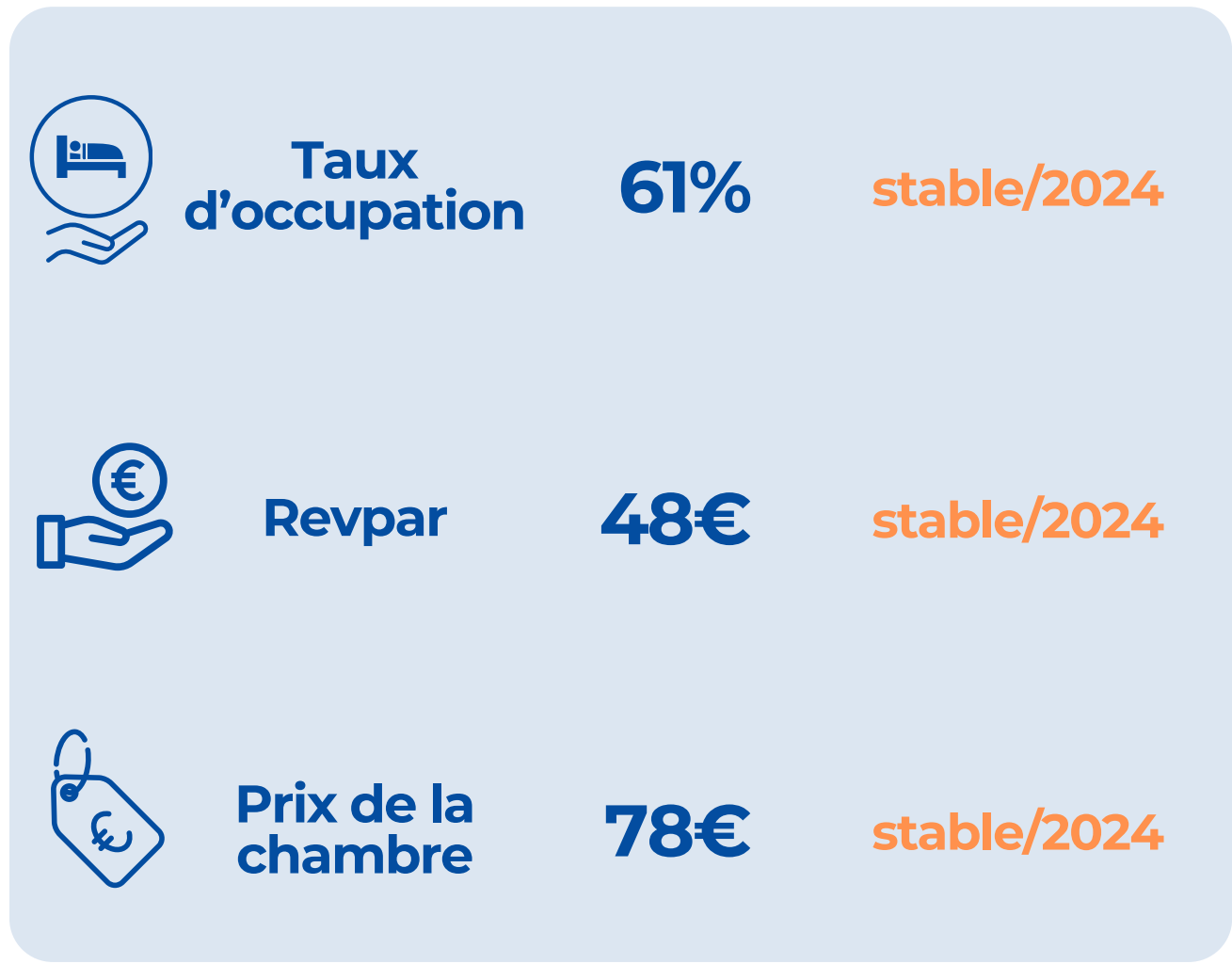
La fréquentation est stable dans les hôtels de chaîne tandis que les hébergements proposés via les plateformes locatives continuent de progresser.

L'hôtellerie de chaîne



Année 2025

Taux d'occupation mensuels des hôtels du panel étudié

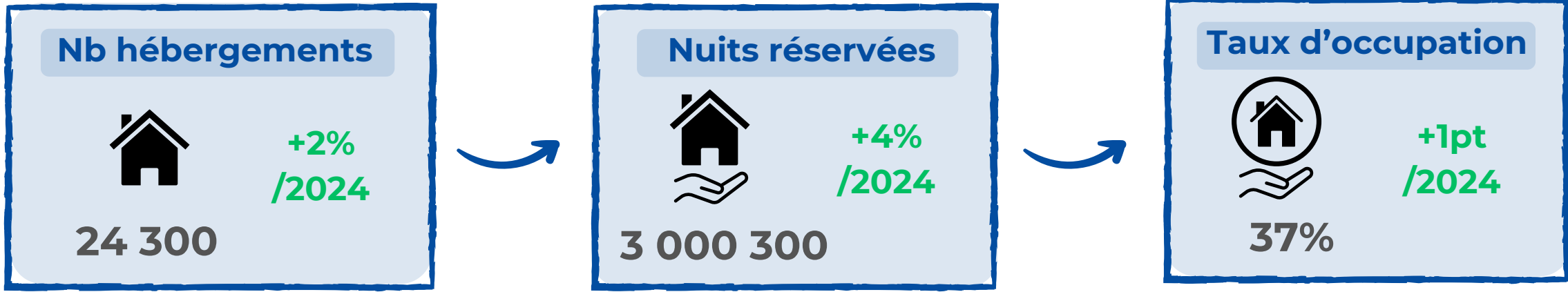


Source : Observatoire du tourisme CRT Centre-Val de Loire - MKG_destination

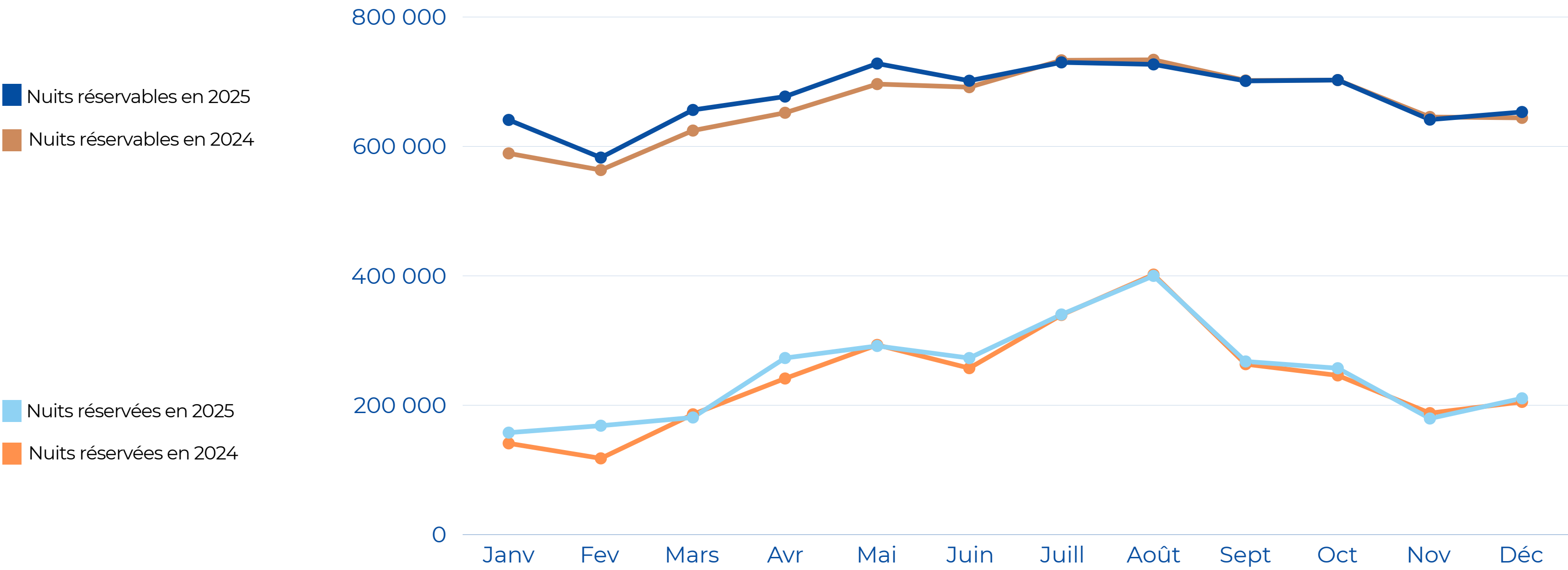
Les hébergements présents sur les plateformes locatives¹



Année 2025



Répartition mensuelle des nuits réservées et réservables



¹ Les données collectées et analysées proviennent d'un scraping des plateformes Airbnb, Booking et Abritel.

Source : Observatoire Mutualisé du Locatif, France Tourisme Observation en partenariat avec le CRT Centre-Val de Loire et les partenaires infra-régionaux



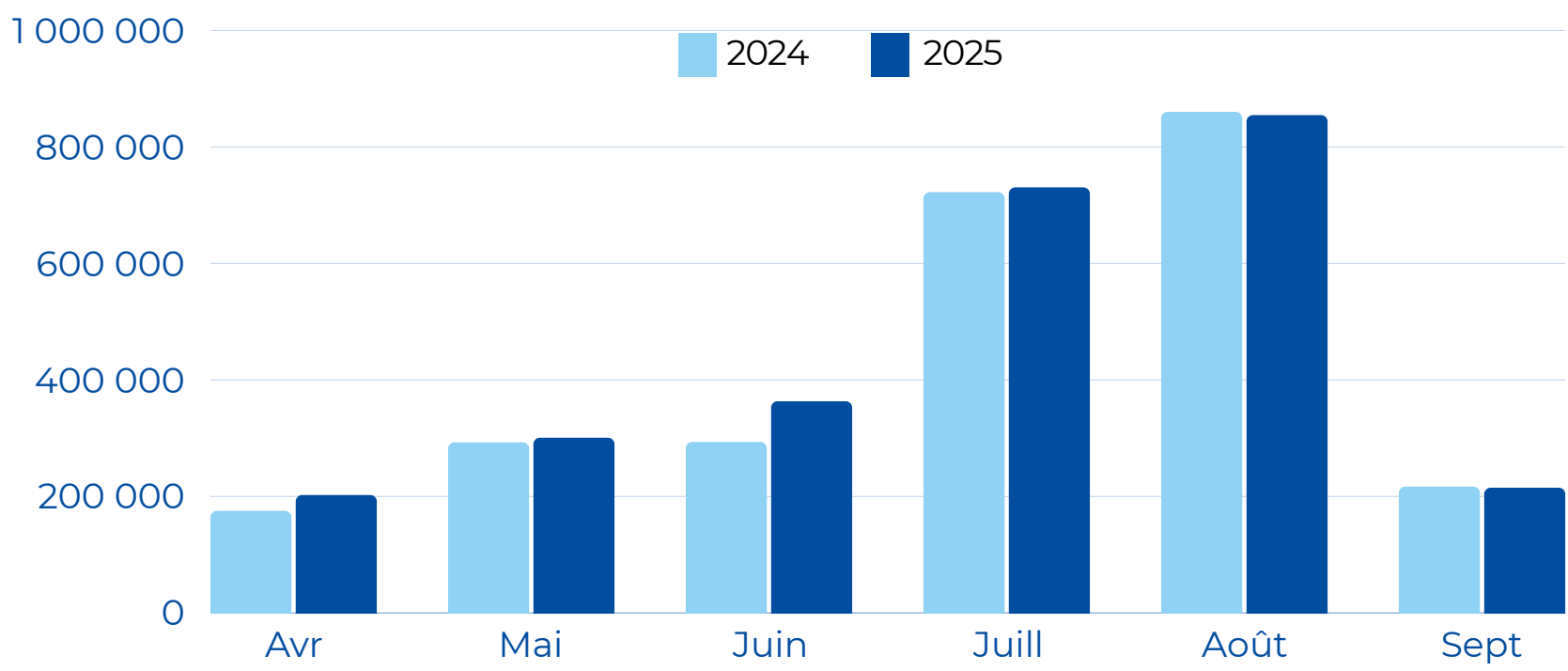
Cofinancé par l'Union européenne

L'hôtellerie de plein-air

Année 2025



Nombre de nuitées mensuelles



Source : enquête INSEE auprès des campings classés 1 à 5 étoiles et non classés de plus de 10 emplacements.

2 667 000

nuitées

+4%

/2024

selon l'origine des campeurs

Français

1 682 000

+4%

/2024

Étrangers

985 000

+4%

/2024

selon le type d'emplacements

1 412 000

nus

+3%

/2024

équipés d'un
locatif

1 255 000

+5%

/2024

Le vélotourisme en Centre-Val de Loire



Année 2025

Nombre de passages de vélos



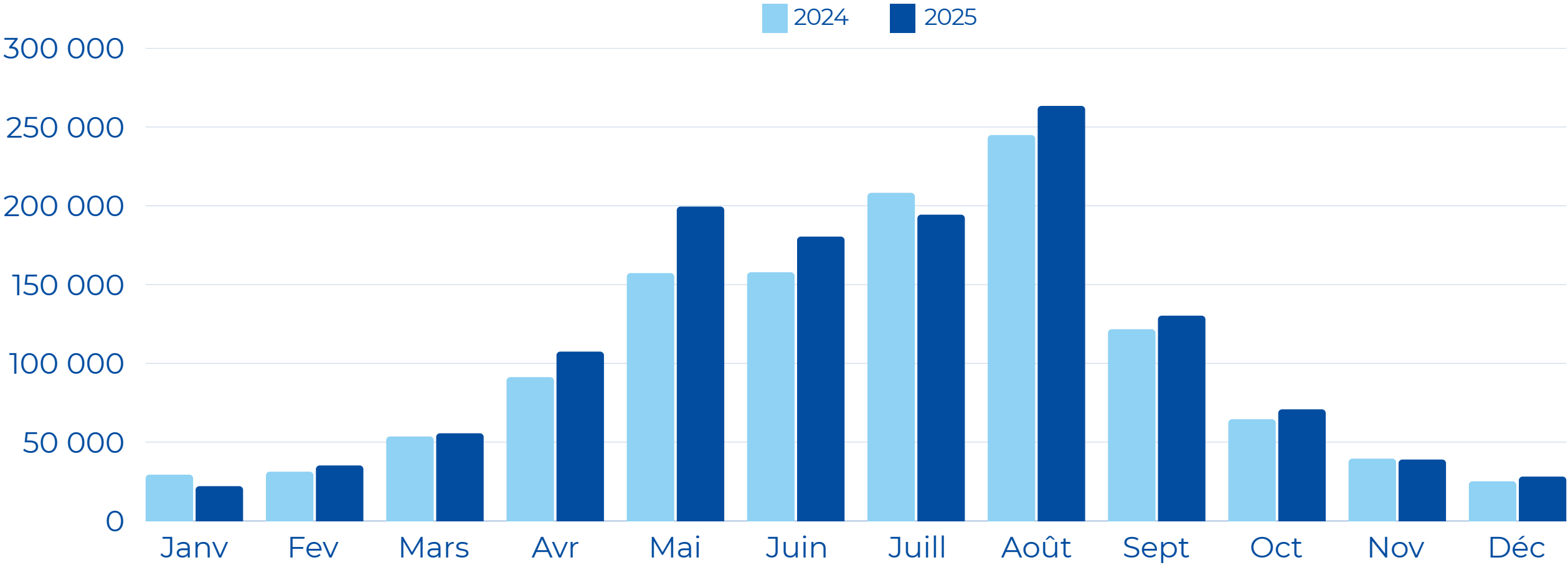
Base 20 compteurs

66 300 passages en moyenne
par compteur



+8%

par rapport à 2024



Base 15 compteurs

60 700 passages en moyenne par
compteur



+9%

par rapport à 2024



Base 3 compteurs

19 600 passages en moyenne par
compteur

stable

par rapport à 2024



Base 3 compteurs

9 600 passages en moyenne par
compteur



+7%

par rapport à 2024

Source : Suivi de fréquentation de La Loire à Vélo et des véloroutes - CRT Centre-Val de Loire et partenaires : Départements Loiret et Indre-et-Loire, SM Touraine, CC Touraine Vallée de l'Indre et Loches Développement, Syndicat du Canal de Berry.

Certains compteurs ont été exclus pour garantir la fiabilité et la comparabilité des résultats. Le nombre précis de compteurs retenus est indiqué sous chaque itinéraire. Pour plus de détails et pour obtenir la liste des compteurs utilisés, [nous vous invitons à consulter ce document](#).

Les Grands Sites du Val de Loire

Nombre d'entrées dans les sites



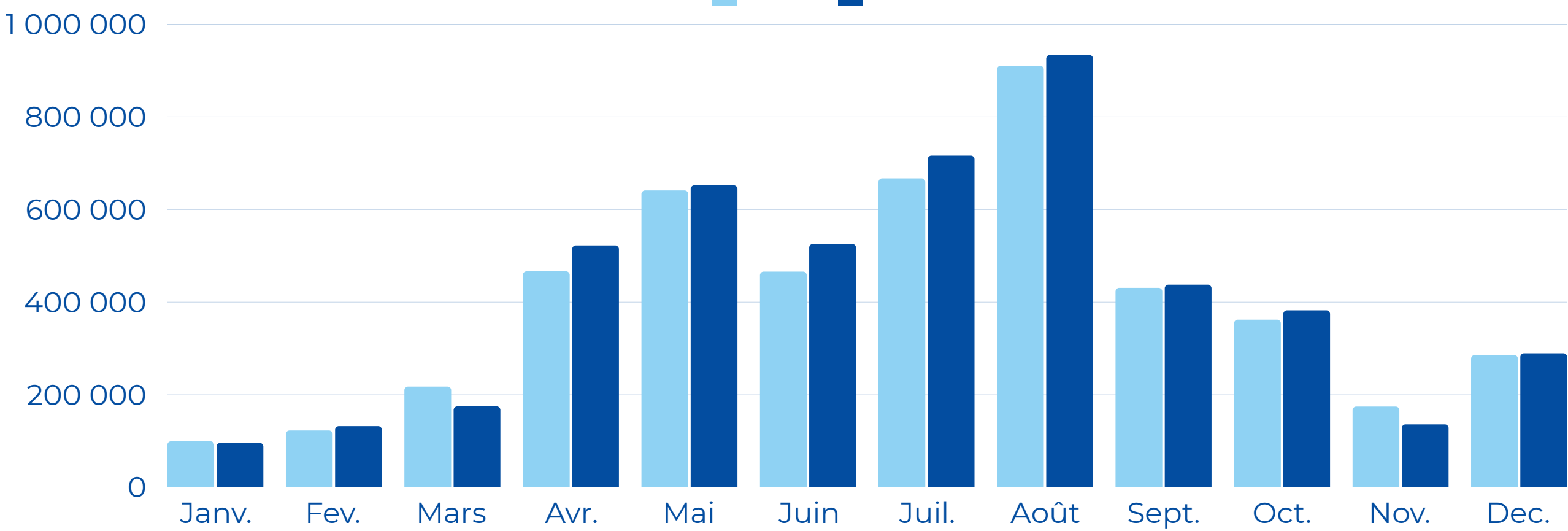
Année 2025

5 000 000 d'entrées



+3%

par rapport à
2024



Source : Enquête de fréquentation des monuments, sites et musées CRT Centre-Val de Loire/OET/ADT

¹ Les 14 grands sites sont : Domaine National de Chambord, Château de Chenonceau, Château du Clos Lucé et parc Leonardo Da Vinci, Château Royal d'Amboise, Château et jardins de Villandry, Château d'Azay-le Rideau, Cité royale de Loches, Forteresse de Chinon, Château royal de Blois et musées, Château et jardins du Rivau, Château de Sully-sur-Loire, Château de Langeais, Parc et château de Valençay, Domaine Régional de Chaumont-Sur-Loire.

Ensemble des sites de la région

Sur la base de 38 sites comparables chaque mois sur la période de janvier à septembre, 37 en octobre, 36 en novembre, 35 en décembre

En 2025, le panel de sites de visite répondants a rassemblé 6 450 000 entrées, soit 3% de plus qu'en 2024.

Source : Enquête de fréquentation des monuments, sites et musées CRT Centre-Val de Loire/OET/ADT



TOURISME
RÉGION CENTRE VAL DE LOIRE

RÉGION
CENTRE
VAL DE LOIRE



Cofinancé par
l'Union européenne