

DÉCODAGE

JANVIER 2026 #77

L'ÉCONOMIE DU CENTRE-VAL DE LOIRE
DÉCHIFFRÉE CHAQUE TRIMESTRE

ÉDITO



Stéphane GIRERD
Président de DEV'UP
Centre-Val de Loire



François BONNEAU
Président délégué de DEV'UP
Centre-Val de Loire

En ce début d'année, notre environnement économique demeure marqué par des incertitudes internationales. Les revirements de la politique commerciale américaine et le flou autour de l'orientation budgétaire française continuent de peser sur la confiance des entreprises et des ménages. La consommation reste hésitante, freinée par un taux d'épargne élevé et la crainte d'une dégradation du marché du travail.

Dans ce contexte complexe, en Centre-Val de Loire, l'économie semble faire preuve de résilience, même si certains défis persistent. Le léger recul des effectifs salariés ce trimestre reflète avant tout un marché du travail sous tension, pénalisé par la chute de l'intérim, variable d'ajustement en période d'incertitude. Toutefois, l'activité a progressé en décembre dans l'industrie et les services, et s'est maintenue dans le bâtiment, traduisant des signaux positifs à consolider.

Cette année encore, Dev'up Centre-Val de Loire sera aux côtés des entreprises, à travers ses rendez-vous incontournables : la Journée de l'International, les Business Connect Days, les Rencontres de l'Innovation ou encore la Tournée de la marque © du Centre.

Ensemble, nous continuerons à soutenir nos entreprises et à renforcer l'attractivité de notre région, afin que le Centre-Val de Loire reste un territoire dynamique et innovant.

18 700 EMPLOIS GÉNÉRÉS PAR L'ACTIVITÉ NUCLÉAIRE D'EDF EN CENTRE-VAL DE LOIRE

L'INSEE CENTRE-VAL DE LOIRE, EN PARTENARIAT AVEC EDF CENTRE-VAL DE LOIRE ET LA PRÉFECTURE DE RÉGION, A RÉALISÉ UNE SÉRIE DE 6 PUBLICATIONS SUR L'INSCRIPTION TERRITORIALE DES 4 CENTRALES NUCLÉAIRES. LE CENTRE NATIONAL D'ÉQUIPEMENTS DE PRODUCTION D'ÉLECTRICITÉ DE TOURS (CNEPE) ET L'AGENCE DE MAINTENANCE THERMIQUE DE MONTARGIS (AMT) SONT ÉGALEMENT IMPLANTÉS EN RÉGION.

AVEC LE GRAND CARÉNAGE, PROGRAMME INDUSTRIEL DE RÉNOVATION ET DE MODERNISATION DES INSTALLATIONS, EDF PRÉPARE LA POURSUITE DU FONCTIONNEMENT DE SES CENTRALES APRÈS 40 ANS. L'OBJECTIF DE CES ÉTUDES EST DE MESURER LES EMPLOIS GÉNÉRÉS PAR CETTE ACTIVITÉ.

18 700 emplois en France liés à l'activité nucléaire régionale

6 300 emplois directs
dans les 6 établissements
régionaux EDF

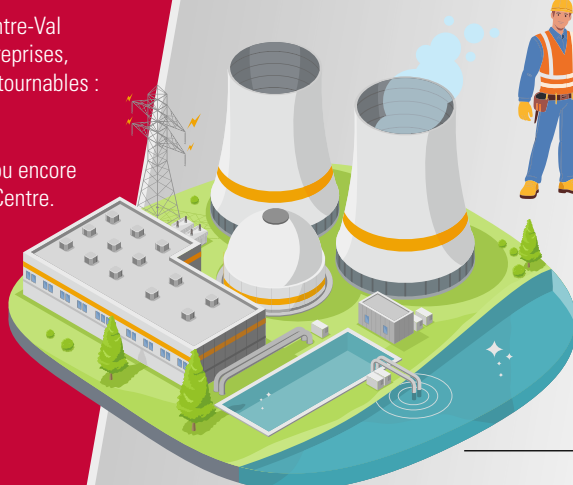
5 500 emplois
occupés par
des résidents de la région

6 900 emplois indirects
liés aux commandes
des unités régionales d'EDF

2 300 emplois
occupés par
des résidents de la région

5 500 emplois induits
générés par les consommations
de l'ensemble des salariés
et de leurs familles

3 100 emplois
occupés par
des résidents de la région



33 % dans
l'ingénierie
17 % dans
les travaux
de construction
spécialisés
(mécanique, électricité,
installation)
13 % dans
la réparation
et l'installation
de machines
et d'équipements

17 % dans
l'administration
publique
13 % dans
le commerce
de détail
13 % dans
la santé



Pour en savoir plus :
Consultez l'étude : *L'activité nucléaire d'EDF en Centre-Val de Loire génère 18 700 emplois directs, indirects et induits en France* sur <https://www.insee.fr/fr/statistiques/8689510>

Au 3^e trimestre 2025, les effectifs salariés du secteur marchand diminuent légèrement, les portant à 612 612. L'emploi intérimaire enregistre quant à lui une baisse de 2,5 % ce trimestre.

Le taux de chômage augmente (+0,2 point par rapport au 2^e trimestre) et s'établit à 7,1 % au 3^e trimestre 2025 contre 7,5 % au niveau métropolitain. Avec un taux de 7,6 %, le Loiret est le département au taux de chômage le plus élevé de la région.

PRINCIPAUX CHIFFRES

612 612

Nombre de salariés dans le secteur marchand

33 597

Emplois intérimaires

TAUX DE CHÔMAGE



National metro



7,5 %



Régional



7,1 %

CARACTÉRISATION DES DEMANDEURS D'EMPLOI EN CATÉGORIE A

Personnes sans emploi en recherche active



104 880

Ensemble des demandeurs d'emploi



27 950

Demandeurs d'emploi de +50 ans



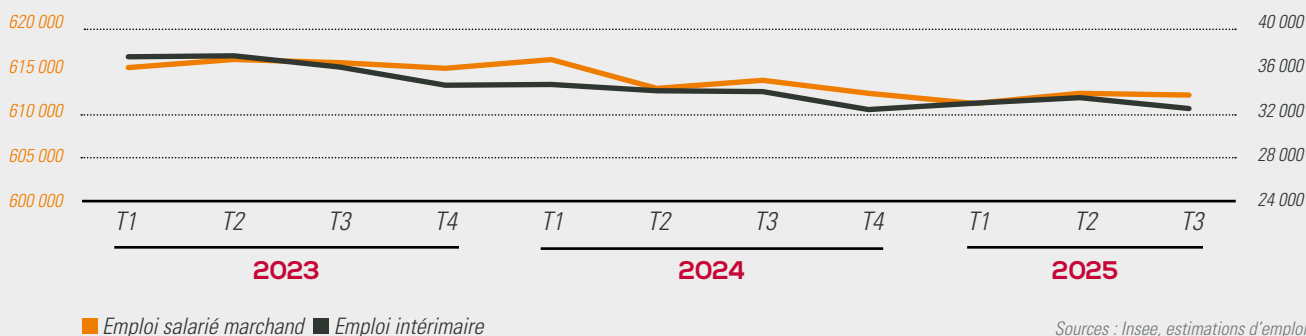
18 860

Demandeurs d'emploi de -25 ans

Sources : Dares - Pôle Emploi - DreetS

SITUATION DE L'EMPLOI SALARIÉ MARCHAND & INTÉRIMAIRE

SECTEURS PRINCIPALEMENT MARCHANDS, HORS AGRICULTURE



SITUATION DE L'EMPLOI DANS NOS DÉPARTEMENTS

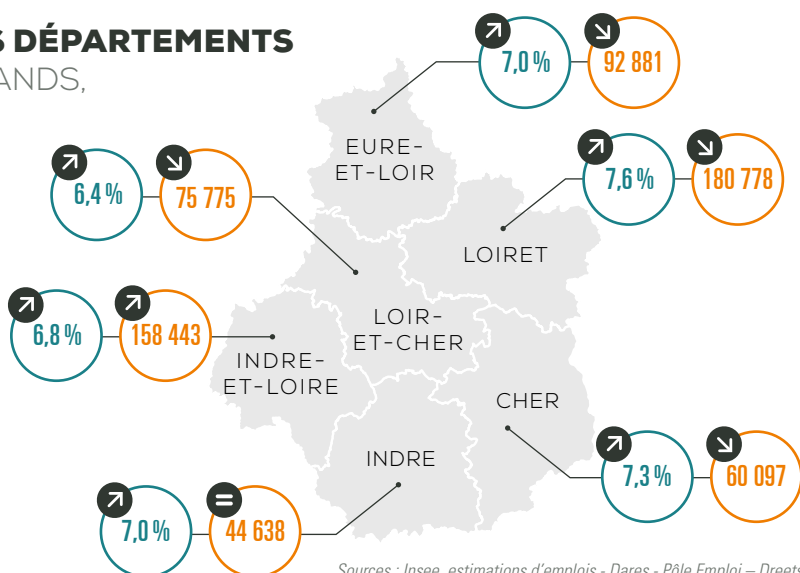
SECTEURS PRINCIPALEMENT MARCHANDS, HORS AGRICULTURE.



■ Taux de chômage

■ Emploi salarié marchand (ESM)

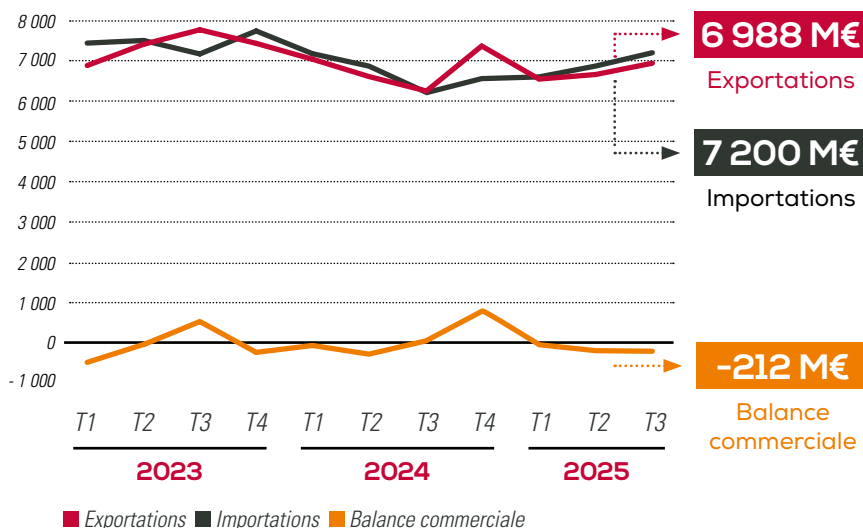
Variation trimestrielle : ↗ Augmentation ↘ Diminution



Au 3^e trimestre 2025, le solde commercial est déficitaire et s'établit à -212 M€ ; et ce en raison d'une augmentation des importations plus élevée que celle des exportations. L'Eure-et-Loir enregistre la meilleure balance commerciale de la région avec un solde import/export de +549 M€ grâce essentiellement aux exportations de produits pharmaceutiques. Dans le top des pays clients, l'Allemagne reste en première position avec plus de 16% des exportations de la région.



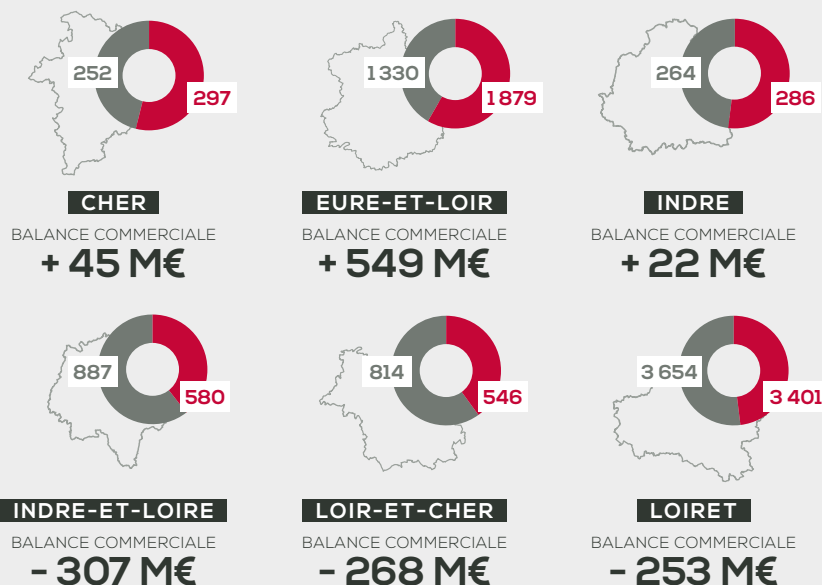
ÉVOLUTION DU COMMERCE EXTÉRIEUR



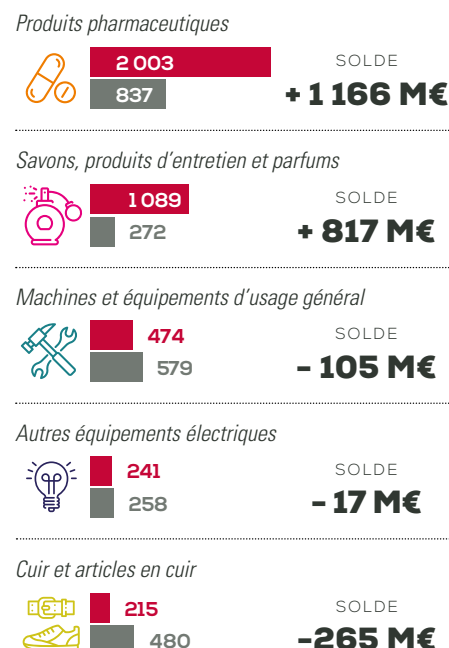
TOP PAYS CLIENTS



LE COMMERCE EXTÉRIEUR DÉPARTEMENTAL



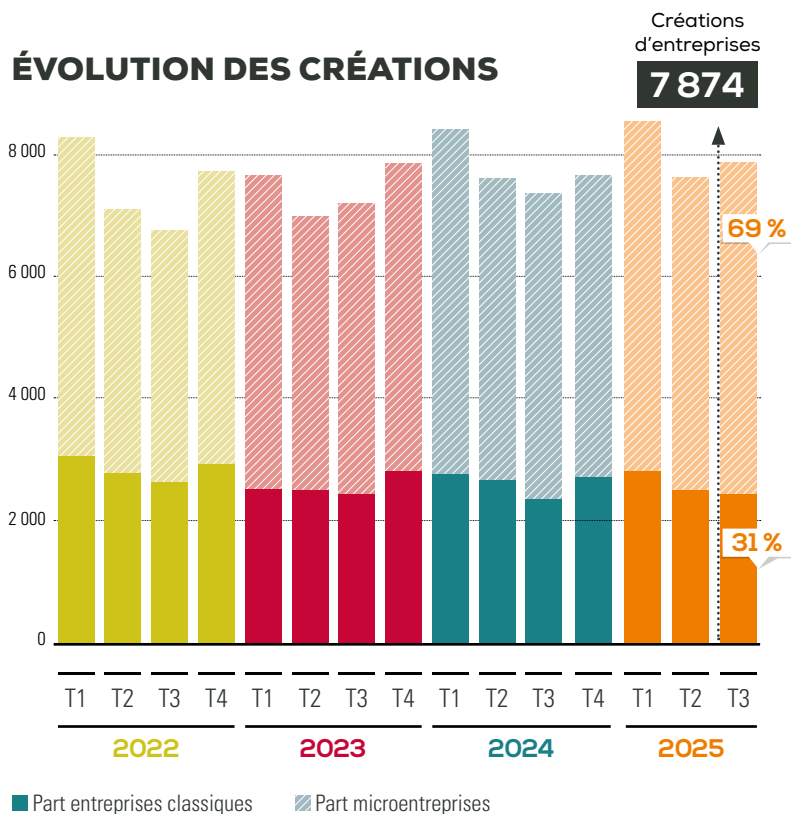
TOP 5 SECTEURS EXPORTATEURS



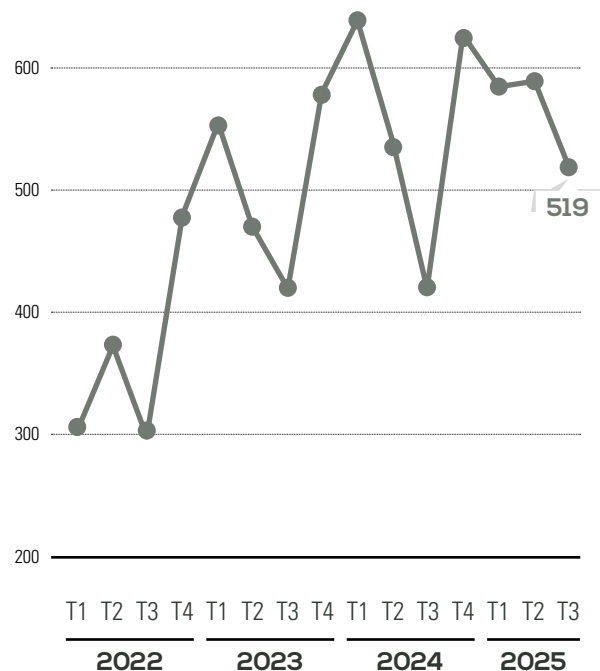


Au 3^e trimestre 2025, le nombre de créations d'entreprises enregistre une augmentation : +3,5% par rapport au 2^e trimestre 2025 avec 7 874 nouvelles entreprises en Centre-Val de Loire. Cette hausse s'explique exclusivement par l'augmentation des nouvelles immatriculations de micro-entreprises (+5,5 % contre -0,6 % pour les entreprises classiques).

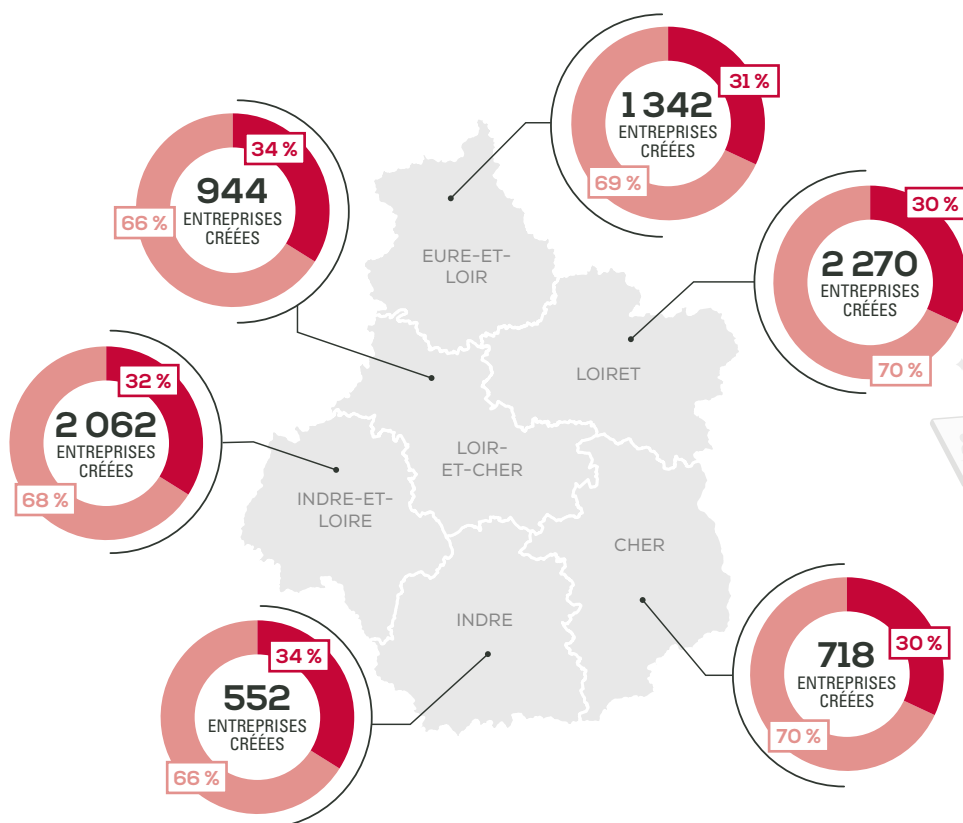
ÉVOLUTION DES CRÉATIONS



ÉVOLUTION DES DÉFAILLANCES



LES CRÉATIONS D'ENTREPRISES LOCALISÉES PAR DÉPARTEMENT



■ Part entreprises classiques
■ Part micro-entrepreneurs

FOCUS SECTORIEL

Source : Banque de France, Tendances régionales, décembre 2025

Construction



Industrie



Services



TENDANCES BANQUE DE FRANCE

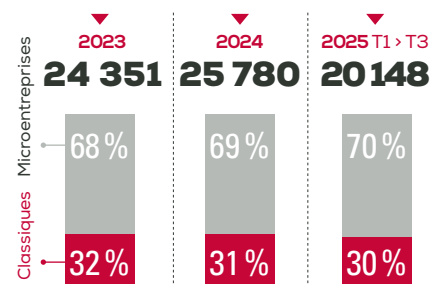
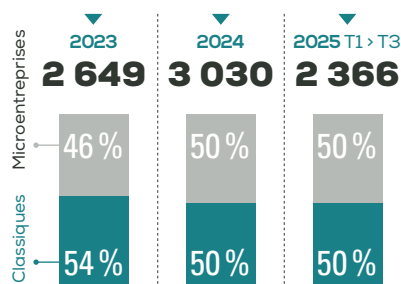
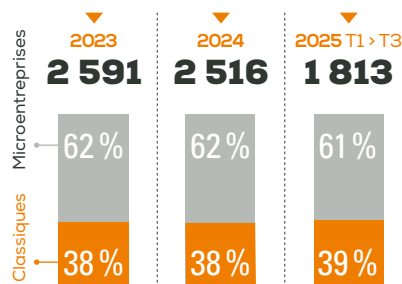
L'activité a marqué un coup d'arrêt après six mois de croissance. Le gros œuvre a continué à progresser, avec des travaux de maçonnerie générale robustes et malgré une chute dans la construction de maisons individuelles. Le second œuvre a légèrement décru, les travaux publics ont reculé après plusieurs périodes de décroissance progressive.

L'activité a légèrement progressé au mois de décembre 2025. Les disparités sont importantes entre des secteurs en progression comme l'aéronautique, la fabrication d'équipements électriques et électroniques, les cosmétiques, la fabrication de produits en caoutchouc et des secteurs en recul tels l'imprimerie et l'automobile. Les effectifs stagnent.

L'activité dans les services a progressé mais plusieurs sous-secteurs sont en recul par rapport à l'an passé. L'ingénierie technique, les transports routiers et les services informatiques ont poursuivi leur progression, la réparation automobile a fortement rebondi. L'intérim, l'hébergement et plus encore la restauration sont de nouveau en baisse.

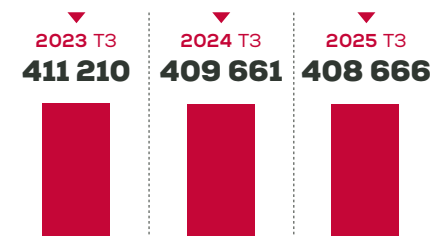
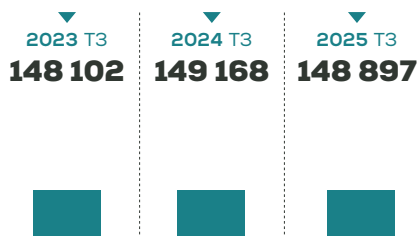
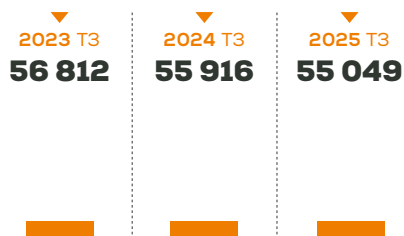
CRÉATIONS D'ENTREPRISES

Source : Insee, BDM



EMPLOI SALARIÉ MARCHAND

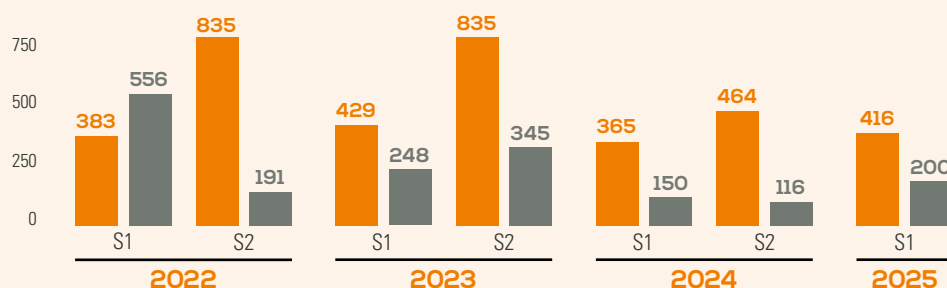
Source : Insee, Estimations d'emplois



LA CONSTRUCTION DE LOCAUX : STOCKAGE ET INDUSTRIE

■ Surfaces autorisées
■ Surfaces commencées
exprimées en milliers de m²

Source : DRE-DDE Système Sítadel



LE ZOOM

La défense en Centre-Val de Loire : un secteur stratégique entre héritage et innovation

DONNÉES CLÉS

Source : Base de données DEV'UP 2025

 **281**
Établissements

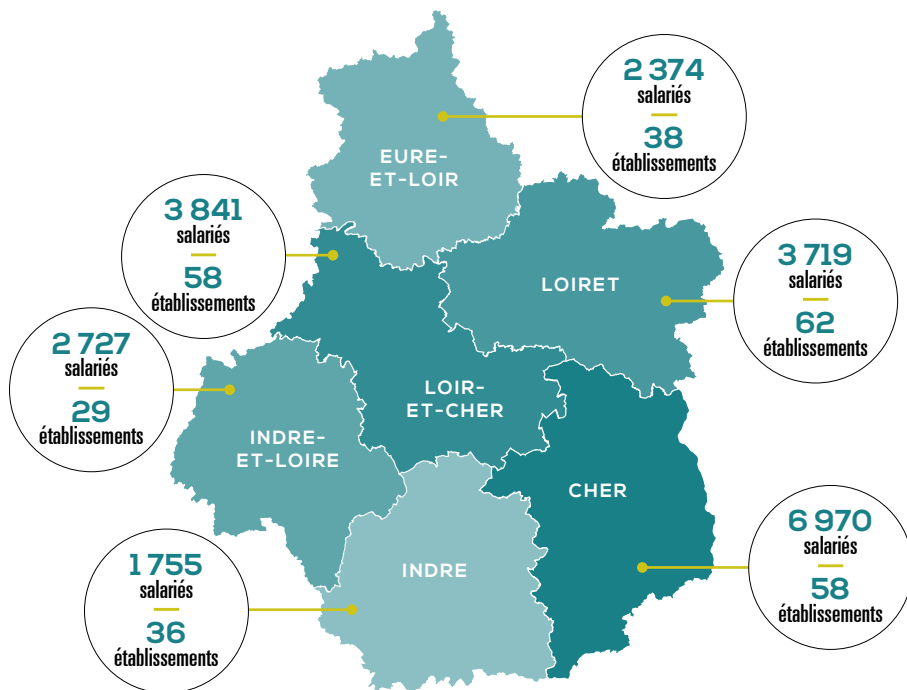
 **21 387**
Salariés

 **Plus de 17 400**
militaires et civils
adossés au ministère des Armées

 **Bourges,**
bastion historique
de l'industrie de la Défense

 **Des groupements d'entreprises** à travers :

- Le pôle d'excellence régional **Aérocentre**
- le **GIR** à Romorantin-Lanthenay



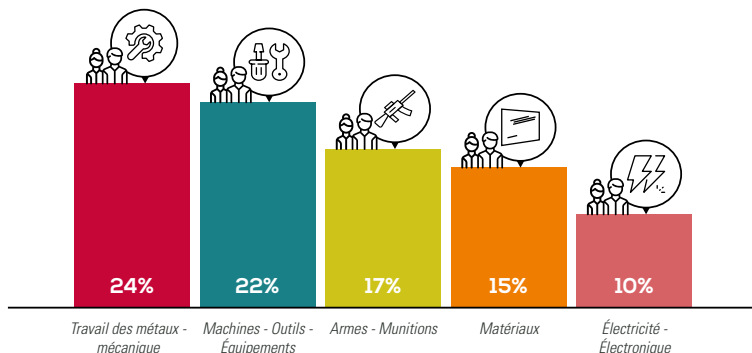
ILS ONT CHOISI LE CENTRE-VAL DE LOIRE

Des maîtres d'œuvre industriels (MOI) et grands comptes de la Défense
MBDA FRANCE (18 / 41), KNDS (18), THALES (41 / 45), SAFRAN (28 / 37)

LE CENTRE-VAL DE LOIRE, TERRE D'ACCUEIL DES GRANDS SITES DE FABRICATION D'ARMEMENT ET DE DÉFENSE

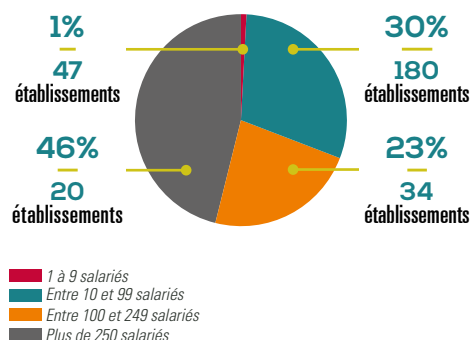
TOP 5 DES EFFECTIFS SALARIÉS SELON L'ACTIVITÉ

Source : Base de données DEV'UP 2025



RÉPARTITION DES SALARIÉS SELON LA TAILLE D'ÉTABLISSEMENT EN % DES EFFECTIFS

Source : DEV'UP



L'INNOVATION ET LA R&D, DES PILIERS STRATÉGIQUES

LE CLUSTER LAHITOLLE (18)

Initiative conjointe de la DGA et du Centre de ressources des Industries de la Défense (CID). Il vise à stimuler l'innovation au service des forces terrestres et se concentre sur la pyrotechnie, les blindages, la robotique, les mini-drones et la lutte contre les engins explosifs improvisés. Il favorise la collaboration entre laboratoires de recherche, établissements d'enseignement supérieur et entreprises.

LE LORIAS (45)

Laboratoire opérationnel de recherche sur l'intégration des données et systèmes air-surface. Il vise à favoriser les collaborations entre l'armée de l'air et des startups du numérique, pour trouver des solutions afin de fluidifier les communications et les interactions entre les hommes et les machines en opération.

LE CEA LE RIPAUT (37)

Rattaché à la Direction des applications militaires du CEA, il conçoit, développe et fabrique des matériaux innovants pour les composants non nucléaires des armes de la dissuasion, ainsi que pour les grandes installations du programme Simulation (Epure, Laser Mégajoule).

LE PANNEAU D'AFFICHAGE

LES LIEUX RESSOURCES EN RÉGION POUR LE DÉVELOPPEMENT DE L'ACTIVITÉ DES ENTREPRISES À L'INTERNATIONAL



ACCÉDEZ AUX DONNÉES RÉGIONALES DU COMMERCE EXTÉRIEUR !

Tous les trimestres, le département des Statistiques et Études du Commerce Extérieur (DSECE) de la direction générale des Douanes et des Droits Indirects (DGDDI) produit une brochure sur les chiffres clés du commerce extérieur en Centre-Val de Loire. Les données sont également téléchargeables en open data.

<https://lekiosque.finances.gouv.fr/>



VOUS CHERCHEZ DES SOLUTIONS PUBLIQUES POUR GAGNER À L'INTERNATIONAL

Team France Export centralise l'ensemble des solutions publiques proposées par les Régions, les services de l'Etat, Business France, les Conseillers du commerce extérieur, les Chambres de Commerce et d'Industrie et Bpifrance visant à **faire gagner les entreprises françaises à l'international**.

<https://www.teamfrance-export.fr/centrevallaloire>



EXPLOREZ DE NOUVEAUX HORIZONS AVEC DEV'UP !

Pour accompagner les entreprises régionales à l'international, DEV'UP Centre-Val de Loire déploie **chaque année un programme d'actions spécifique**.

Pavillons régionaux lors de salons professionnels, rencontres d'acheteurs... **Une cinquantaine d'opérations collectives** sont ainsi proposées avec le soutien financier de la Région Centre-Val de Loire et un accompagnement sur mesure. Toujours pour faciliter l'accès aux marchés européens et internationaux des acteurs du territoire, l'agence fournit un service personnalisé pour **saisir les opportunités de financement et de partenariat offertes par les programmes européens**.

<https://www.devup-centrevallaloire.fr/se-developper/une-offre-de-services-complete/developpez-vous-a-l'international/>

SAVE THE DATE !

JOURNÉE DE L'INTERNATIONAL CENTRE-VAL DE LOIRE 9 JUIN 2026 À ORLÉANS

- > Obtenir des informations concrètes pour se lancer à l'export
- > Rencontrer des experts pays pour conquérir de nouveaux marchés
- > Partager avec l'ensemble de l'écosystème export en Centre-Val de Loire

Le fil d'infos

Le Francilien MBDA France projette des recrutements (18)

Le fabricant européen de missiles, projette le recrutement de 900 personnes en CDI en France en 2026, dont 300 dans le Cher (18), principalement sur des postes de production comme le métier d'usineur.

Source : L'Usine Nouvelle | 30 décembre 2025

Redex compte investir 7M€ (45)

Spécialisé dans les machines-outils pour le travail des métaux, le groupe souhaite renforcer ses sites de Ferrières-en-Gâtinais (45), Senonches (28) et Pforzheim (Allemagne) par des travaux d'agrandissement et de modernisation. Redex prévoit de dépasser 100M€ de CA en 2027. Tournée vers l'export (>80%), l'entreprise propose une dizaine de postes en France et en Allemagne.

Source : Les Echos | 24 décembre 2025

Un nouveau site de vinification et de stockage dans le Loir-et-Cher (41)

Océalia, coopérative agricole et viticole charentaise, s'associe avec les Caves de la Loire et Sica Balisca pour créer MOC Baril, société dédiée à la commercialisation de vin en vrac. Cette structure cible la France, l'Espagne, la Belgique et l'Allemagne. La coopérative dispose d'un nouveau site de vinification et stockage à Oisly (Loir-et-Cher).

Source : Charente Libre, 22/12/2025

À Châteauroux, Les Laboratoires Fenioux pourraient être repris (36)

Cet acteur des compléments alimentaires a entamé des négociations exclusives en vue d'une éventuelle cession. Le repreneur pressenti s'engage non seulement à préserver l'ensemble des postes, mais également à recruter une vingtaine de commerciaux afin de développer une nouvelle gamme destinée aux pharmacies. Une nouvelle phase des discussions est programmée pour juin 2026.

Source : La Nouvelle République | 21 décembre 2025

L'équipementier français GMD a été racheté par le groupe chinois DSBJ (36)

Le nouvel actionnaire s'est engagé au maintien de l'activité et des emplois dans les prochains mois dans les sites de l'Indre : la fonderie Eurocast, qui fabrique des pièces en aluminium et emploie 130 personnes ; Eurostyle Systems où 170 salariés construisent des panneaux de portes et des garnitures de siège et 200 sont employés dans le Centre Technique et de Développement.

Source : Echo du Berry | 22 mai 2025

Byome Labs prépare une nouvelle levée de fonds de 5 M€ (28)

L'entreprise implantée à Coudray est spécialisée dans la conception et la commercialisation d'une solution d'analyse personnalisée de la peau pour identifier les besoins de chacun en matière de cosmétiques. Elle projette la construction d'une usine, le développement de nouveaux produits et son déploiement à l'export.

Source : Journal des entreprises | 04 décembre 2025

Métamor s'associe à Officepro Seating pour produire des chaises en plastique recyclé (37)

Ce projet vise à produire localement des chaises éco-conçues à partir de polypropylène recyclé issu d'entreprises régionales. La commercialisation devrait débuter prochainement. À terme, le projet pourrait créer des emplois inclusifs via la collaboration avec l'Esat de Mettray.

Source : La Nouvelle République | 13 octobre 2025

CHIFFRES CLÉS

Population
2 581 597


65,9
hab./km²
Densité de
la population (2022)

Superficie
39 151 km²

Population active (en 2022)
1,17 million




940 500
emplois salariés
au 3^e trimestre 2025

89 893 M€
Produit intérieur brut total
(en 2023)

72 641 M€
Valeur ajoutée brute totale
(en 2022)

Nombre d'établissements actifs employeurs

81 838

au 31/12/2023 dont :

Administration publique,
enseignement, santé,
action sociale

14,6 %



Agriculture, sylviculture
et pêche

7,5 %



Industrie

7,4 %



Commerce,
transports,
services divers

59 %

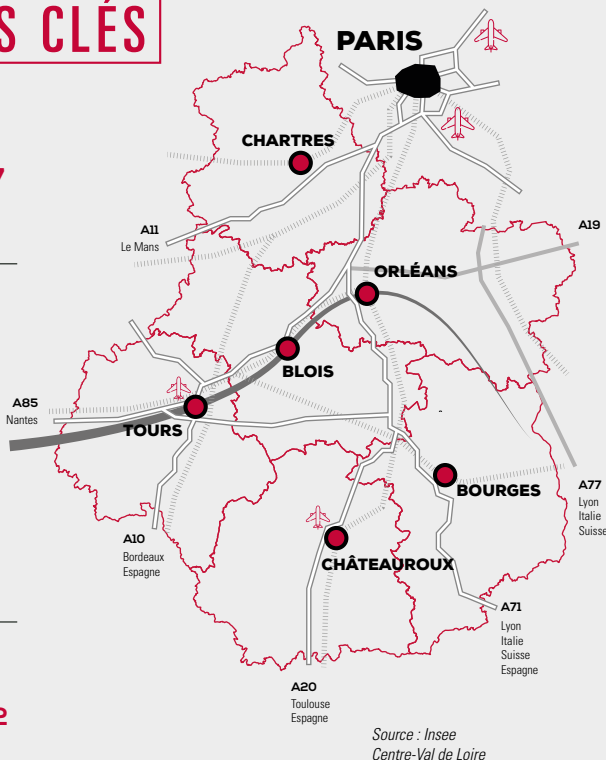
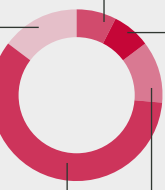


Construction

11,5 %



Champ : hors secteur de la défense et hors particuliers employeurs
Source : Insee, Flores



Source : Insee
Centre-Val de Loire

PUBLICATIONS



NOS DERNIÈRES ÉTUDES

- > La Défense en Centre-Val de Loire : un secteur stratégique entre héritage et innovation
- > Les fabricants de machines et équipements, acteurs essentiels de la chaîne de la valeur industrielle en Centre-Val de Loire
- > Bilan des investissements étrangers 2024
- > La filière cuir en Centre-Val de Loire : un écosystème régional de la mode et du luxe
- > L'industrie agroalimentaire, poids lourd de l'économie du Centre-Val de Loire
- > Les entreprises de taille intermédiaires en Centre-Val de Loire, des piliers de l'économie, ancrés dans les territoires
- > Établissements à capitaux étrangers : moteurs de croissance du Centre-Val de Loire



NOS INFOGRAPHIES SECTORIELLES

- > Production de machines et équipements
- > Défense
- > Échanges internationaux
- > Industrie agroalimentaire
- > Biotechnologies
- > Cuir
- > Établissements à capitaux étrangers
- > Dispositifs médicaux
- > Hydrogène renouvelable
- > Économie numérique



Retrouvez nos publications
en téléchargement dans la rubrique
Publications de notre site Internet
www.devup-centrevaldeloire.fr

Publication Dev'up Centre-Val de Loire
Directeur de la publication : Stéphane Girerd
Directeur de la rédaction : Stéphane Aufrère
Comité de rédaction : Service Études et Observation économique
Réalisation :  **women-and-men.com**
ISSN 2617-7159

DEV'UP CENTRE-VAL DE LOIRE
Agence régionale de développement économique

6, rue du Carbone • 45100 Orléans
Tél. : 02 38 88 88 10 • Fax : 02 38 88 88 11
contact@devup-centrevaldeloire.fr