

Bilan 2024

Les entreprises étrangères ont créé près de 10 000 emplois en Centre-Val de Loire au cours des 5 dernières années

ÉDITO



Stéphane GIRERD
Président de DEV'UP
Centre-Val de Loire



François BONNEAU
Président délégué de DEV'UP
Centre-Val de Loire

L'année écoulée a marqué un tournant significatif pour l'attractivité économique de notre région dans une période économique peu favorable. Ont ainsi été recensés en 2024, 74 projets d'investissements étrangers qui, ensemble, représentent la création ou le maintien de 2 015 emplois. Au cours des 5 dernières années, ce sont ainsi près de 10 000 emplois qui ont été créés par les entreprises internationales sur notre territoire. Ces résultats, fruits d'un travail collectif dans un environnement économique compétitif, illustrent notre capacité à attirer et fidéliser des acteurs internationaux majeurs.

Les 19 pays investisseurs, parmi lesquels le Royaume-Uni, les États-Unis et l'Allemagne, témoignent de la diversité et de la confiance de nos partenaires. Nos six départements ont bénéficié d'une répartition équilibrée des investissements, avec des projets notables dans le Loiret, le Cher et l'Eure-et-Loir.

Cette dynamique est portée par des secteurs industriels stratégiques tels que l'aéronautique défense, l'industrie pharmaceutique, la santé ou encore l'industrie des cosmétiques. Parmi les projets phares, on peut citer l'Européen MBDA France, qui étend ses activités à Bourges avec 375 emplois à la clé, l'italien Chiesi qui renforce son site implanté près de Blois ou encore l'allemand B. Braun qui investit 17 M€ sur son site eurélien.

Ces résultats réaffirment notre engagement à soutenir un développement économique durable et compétitif. En collaborant avec nos partenaires, nous continuerons à construire un environnement propice à l'innovation, à la création d'emplois et à la croissance.

Ensemble, continuons à faire rayonner notre territoire à l'international.

Chiffres clés

74

projets d'investissement
dont 71 créateurs d'emplois

2 015
emplois créés /
maintenus

1/4

des projets créateurs
d'emplois sont de
nouvelles implantations

19

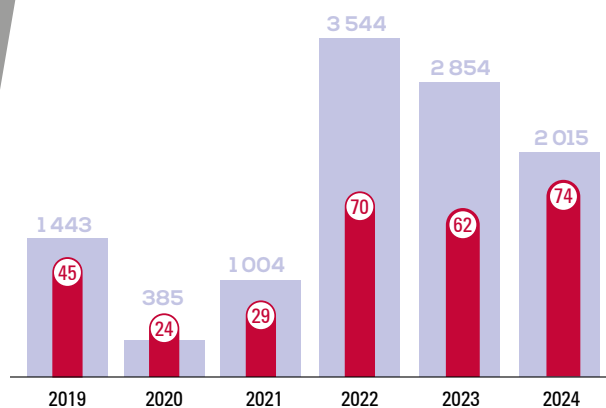
pays investisseurs

58 %

des emplois C/M*
dans l'industrie

*C/M = Créés/Maintenus

2024 : un bilan de nouveau très positif en nombre de projets



● Emplois créés/maintenus ● Nombre de projets

Le nombre de projets d'investissement reste encore très élevé en 2024 avec 74 projets comptabilisés dont 71 créateurs d'emplois. **Sur les cinq dernières années, ce sont ainsi 259 projets qui ont été recensés pour près de 10 000 emplois créés ou maintenus au sein des entreprises internationales du Centre-Val de Loire.**

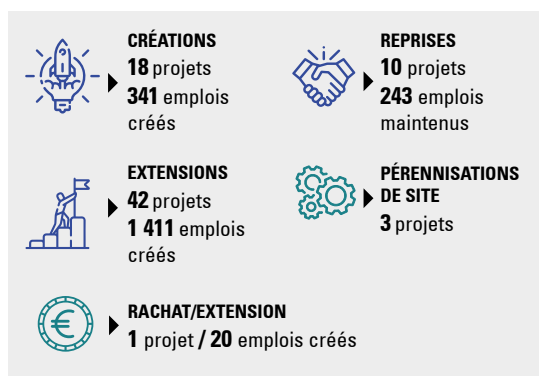
Le Loiret et le Cher en tête

Le Loiret est le premier pourvoyeur d'emplois avec 18 projets d'investissement pour 29,5 % des emplois créés/maintenus en région. **Inetum, Manpower, Mars PF France, Essity et ICT (Industrie Cartarie Tronchetti)** sont les principaux investisseurs du département en 2024.

Le Cher arrive en 2^e position avec seulement 8 projets mais 415 emplois créés/maintenus grâce essentiellement au projet d'investissement de **MBDA** à Bourges.

L'Eure-et-Loir arrive en 3^e position en termes d'emplois créés/maintenus avec 22 projets et environ 19 % des emplois C/M, avec des activités de production surreprésentées (**B.Braun, Vorwerk, Norgine Pharma, Abipa, Hydro Extrusion, Dammann Frères...**).

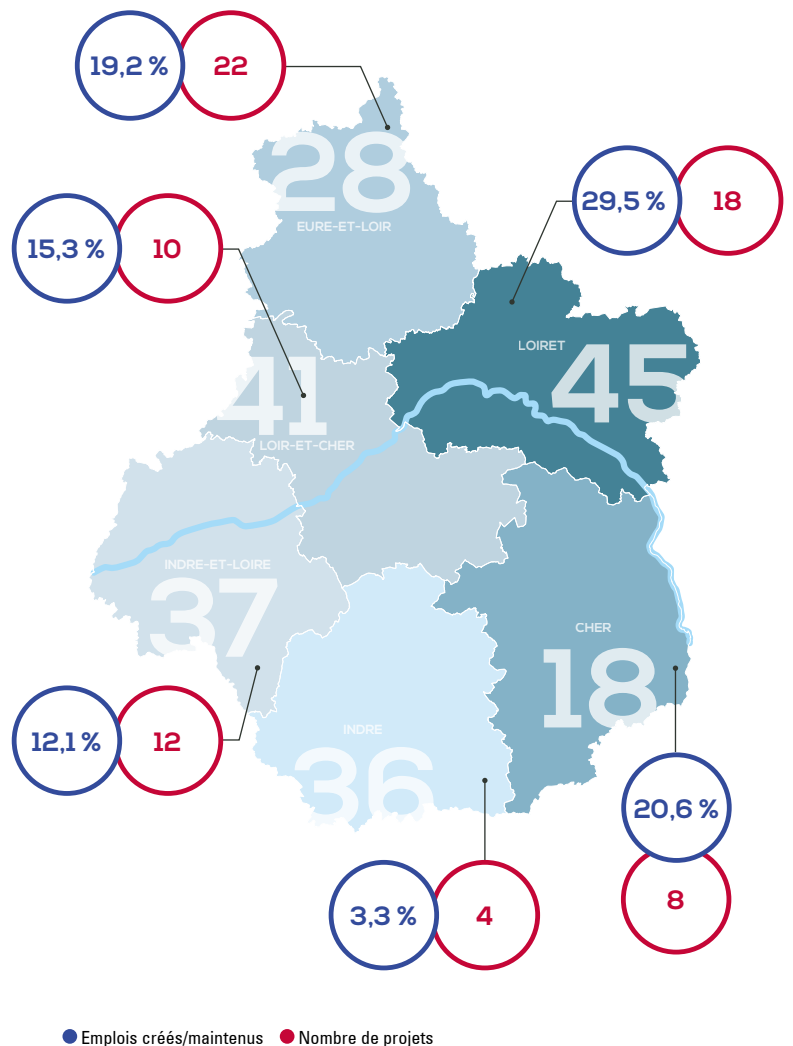
Les départements de l'Indre-et-Loire, du Loir-et-Cher et de l'Indre comptent respectivement 12, 10 et 4 projets d'investissements pour 31 % des emplois créés/maintenus à eux trois.



Sur 61 projets créateurs d'emplois (créations et extensions), 69 % sont des extensions de sites représentant 80 % des emplois créés. Parmi ces extensions, 63 % des emplois concernent des activités de production et 22 % des services aux entreprises. On dénombre 18 créations de sites, soit 29,5 % des projets créateurs d'emplois et 19 % des emplois créés. 46 % des emplois créés sont des emplois dans le secteur de la Vente et 28 % dans le secteur de l'Industrie.

À NOTER

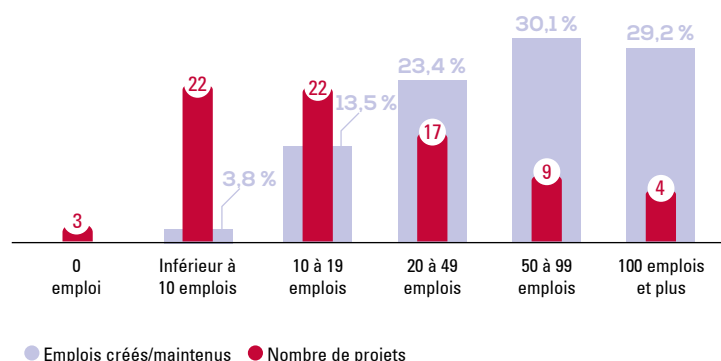
Les investissements de pérennisation entrent depuis 2023 dans le décompte des projets, représentant la volonté des entreprises étrangères d'ancrer leur présence sur le territoire et de déployer des solutions innovantes et responsables. Il s'agit d'investissements à forte valeur ajoutée non créateurs d'emplois qui visent la décarbonation d'une activité ou la digitalisation d'une activité. Sont également intégrés au bilan les partenariats de R&D qui donnent lieu à la création d'une structure juridique permanente ou temporaire en France dans laquelle l'acteur étranger est minoritaire.



Moins de projets intensifs en créations d'emplois

Les projets intensifs en emplois sont moins nombreux cette année. Seuls 4 projets sur 74 comptent plus de 100 emplois créés.

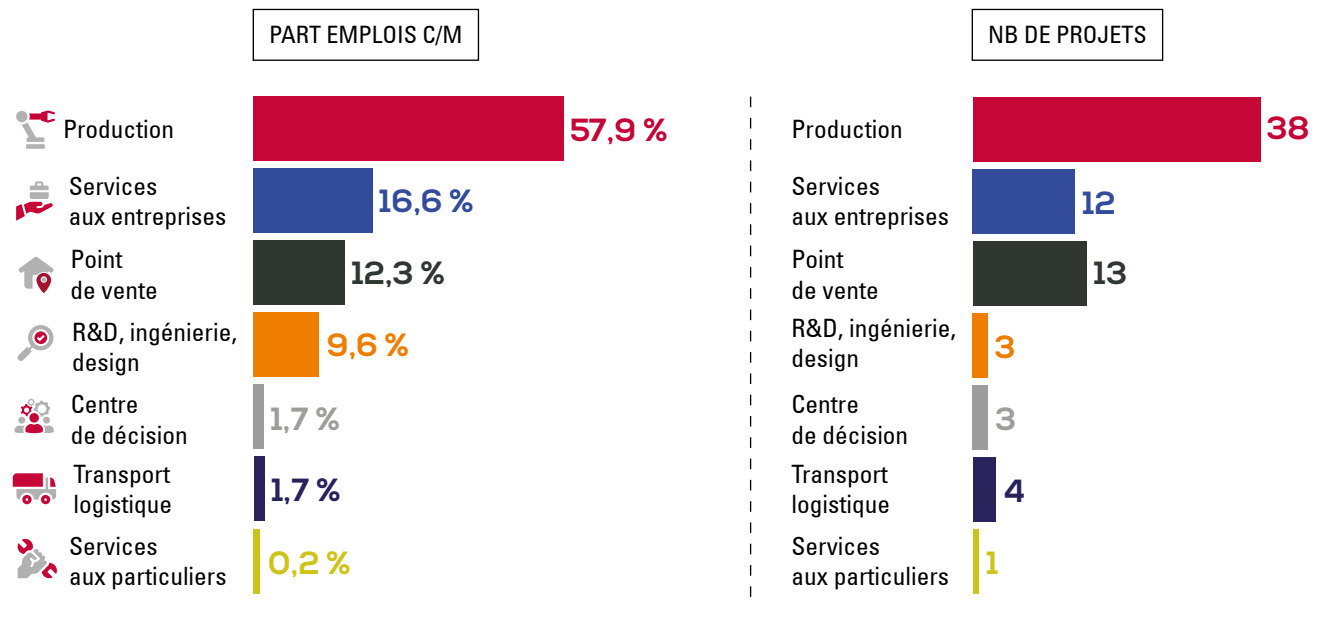
Les projets inférieurs à 20 emplois sont les plus nombreux, 44 au total mais pour seulement 17,3 % des emplois C/M.



Les investissements de production toujours en tête en région

S'inscrivant dans la dynamique de réindustrialisation de la France, les 38 projets générant des investissements en production représentent près de 58 % des emplois créés/maintenus en Centre-Val de Loire.

Les services aux entreprises sont la seconde fonction créatrice d'emplois avec 16,6 % devant les points de vente (12,3 %).



21,8 %

Matériels aéronautiques, navals et ferroviaires
MBDA, Abipa



11,5 %

Commerce et distribution
Primark, Normal, Lidl, Action



9,4 %

Conseil, ingénierie et services opérationnels aux entreprises
Intelcia, CGI, Manpower, Randstad, Antea



8,1 %

Verre, céramique, minéraux, bois, papier
Magri, Essity, Industrie Cartarie Tronchetti



6,8 %

Médicaments et biotechnologies appliquées
Chiesi, Norgine, Loretta



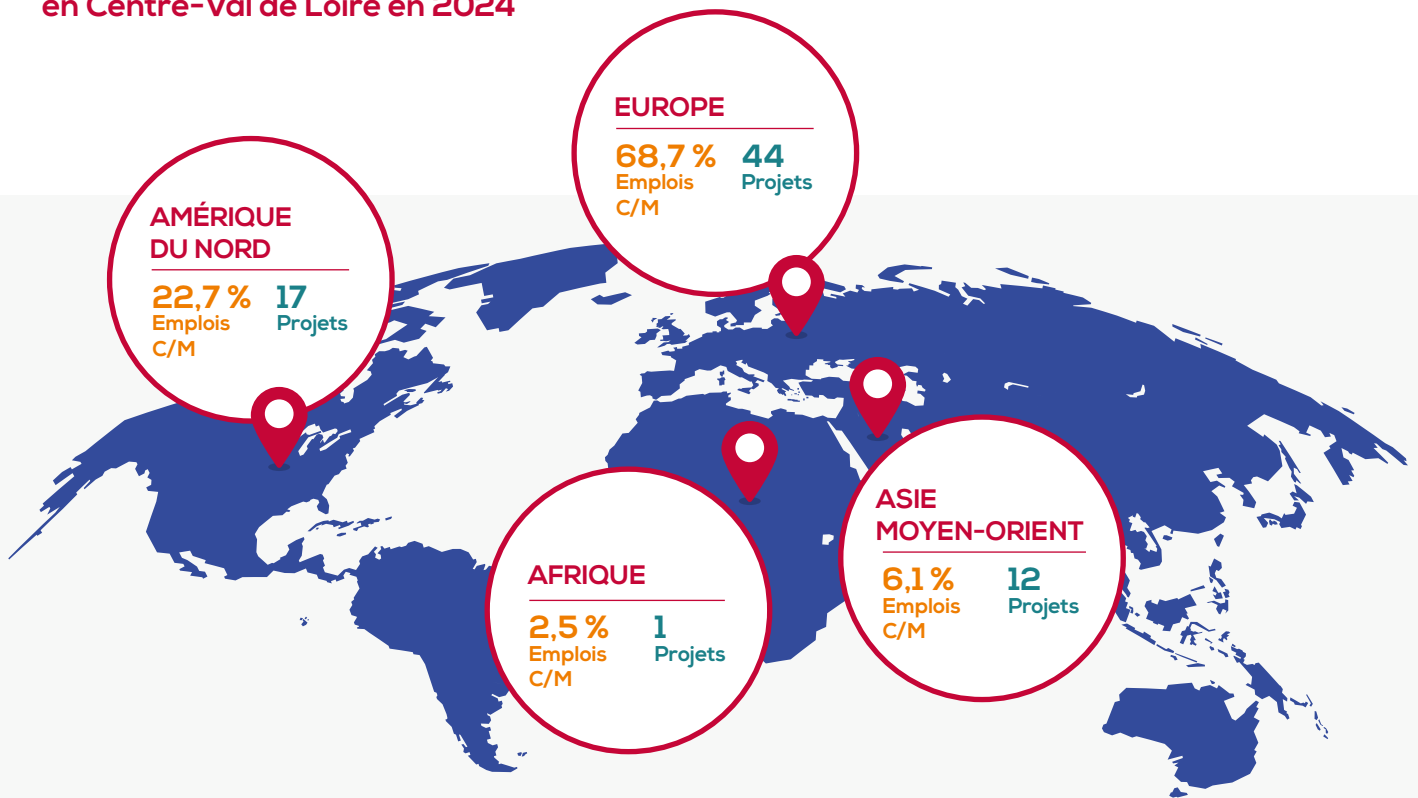
Top 5 secteurs créateurs d'emplois

Le secteur Matériels aéronautiques, navals et ferroviaires est en tête en 2024 en nombre d'emplois créés/maintenus en Centre-Val de Loire avec 5 projets d'investissements d'**Abipa** et **MBDA** et 21,8 % des emplois créés/maintenus.

Le secteur Commerce et distribution arrive en 2^e position grâce essentiellement à l'implantation de l'enseigne irlandaise **Primark** à Tours et à la reprise des magasins **Go Sport** et **Naf Naf**.



Le Royaume-Uni, 1^{er} investisseur en Centre-Val de Loire en 2024



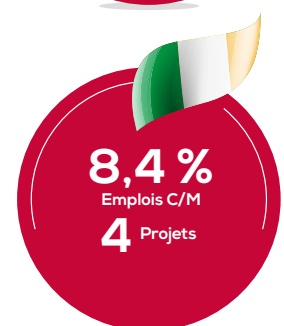
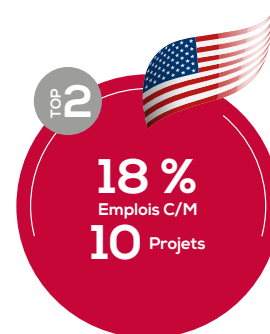
Les projets d'investissements émanent de 19 pays différents, mais pour une grande majorité sont originaires d'Europe (59,4 % des projets captant 68,7 % des emplois C/M), principalement anglais -**MBDA, Octopus Energy France, Srewfix**-, allemands -**B. Braun, Spurgin Leonhart, Fenwal France, Vorwerk** - et italiens - **Dammann Frères, ICT, Barbier, Chiesi**.

L'Amérique du Nord (États-Unis + Canada) avec 17 projets a permis la création/maintien de 457 emplois. Les principaux investisseurs sont **CGI, Abipa, Sealed Air, Mars Mars PF France ou encore John Deere**.

Les projets d'investissements asiatiques (**Orangina Suntory, Jacobi Carbons, Icare, Metalor Technology Electrotechnics, Burghad**) sont nombreux cette année et représentent plus de 6 % des emplois C/M.

Palmarès pays investisseurs

- Le Royaume-Uni est le 1^{er} pourvoyeurs d'emplois créés/maintenus devant les États-Unis avec seulement 6 projets mais 509 emplois créés/maintenus.
- En termes de projets, les États-Unis conservent la 1^{er} place avec 10 projets (363 emplois) devant l'Allemagne avec 7 projets et 222 emplois et le Canada (7 projets/94 emplois).



Quelques projets phares

18 MBDA



Extension. Pour adapter ses capacités industrielles à des perspectives commerciales qui ont bondi en quelques années, le missilier européen MBDA doit s'appuyer sur son site de Bourges, plus gros site de production du groupe en Europe. À l'échelle nationale, le groupe industriel prévoit cependant d'investir près de 1,3 Md€ entre 2023 et 2028 pour développer ses infrastructures, ses moyens et ses technologies. En 2024, l'industriel a embauché près de 300 nouveaux salariés à Bourges, la moitié en production, l'autre moitié en ingénierie. Au total, depuis près de dix ans, MBDA a accueilli 1 450 nouveaux collaborateurs à Bourges et au Subdray dans tous les métiers.

28 B. BRAUN MEDICAL



Extension. Le laboratoire pharmaceutique allemand, B. Braun Medical, va investir 17 M€ d'ici 2026 pour étendre ses capacités de production sur son site de Nogent-le-Rotrou. Cet investissement se matérialise par l'arrivée de quatre nouvelles lignes de production. Le site enclenche ainsi : la décarbonation de son process de production, sa modernisation via le développement de la robotisation et de l'automatisation, et sa digitalisation via l'utilisation de l'intelligence artificielle. Une soixantaine de nouveaux collaborateurs vont venir s'ajouter aux 650 salariés présents sur son site nogentais.

28 EUROFEU



Rachat-extension. Soutenue par les acteurs locaux, l'entreprise Eurofeu mène un vaste programme d'investissement. Elle prévoit ainsi la construction d'un nouveau bâtiment de 1 000 m², pour un investissement de 2,5 M€. Cet engagement financier sera également accompagné par un plan de recrutement d'une vingtaine de personnes pour renforcer les 300 collaborateurs déjà présents à Senonches. Reprise par l'anglais IK Partners en juin 2024, l'entreprise ambitionne de doubler son chiffre d'affaires à horizon 2028 en misant notamment sur l'export.

36 FENWAL



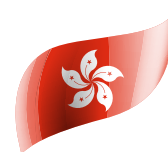
Extension. Fenwal, une filiale du groupe allemand Fresenius Kabi, produit des poches à sang pour transfusions sanguines. Après l'arrêt de la production à Lacs en 2014 et un plan social important, l'usine a redynamisé son activité grâce à la production croissante d'une solution pharmaceutique, Intercept, destinée à un client américain. Aujourd'hui, cette gamme est distribuée mondialement. L'usine emploie environ 300 personnes et le groupe prévoit des investissements. Elle a récemment titularisé 40 opérateurs de production et 10 salariés en postes qualifiés ou d'encadrement.

37 BARBIER



Extension. Barbier SA, créée au début du XIX^e siècle à Joué-Lès-Tours, est spécialisée dans les arts de la table. En 2016, elle a rejoint le groupe italien Pengo, également dans le même secteur d'activité : les arts de la table haut de gamme. L'entreprise Barbier a quitté Joué-Lès-Tours pour Sorigny début 2024. Sur 44 000 m² de terrain, l'entreprise dispose d'un entrepôt de 20 000 m² avec un showroom de 900 m². Il est prévu que 120 salariés travaillent sur le site à terme.

41 ICARE



Création. Créateur et fabricant de lunettes haut de gamme depuis 1998, le Groupe Icare, basé à Hong Kong et implanté industriellement en Chine et au Cambodge, produit plus de 4 millions de montures par an et emploie près de 1 200 personnes.

Le groupe a fait le choix de rapatrier un centre de production industriel haut de gamme, une base logistique et un showroom en région Centre-Val de Loire. 65 emplois sont attendus sur deux sites dont l'écrin des écuries de Vendôme pour allier histoire et savoir-faire, et transformer ce lieu en une vitrine de l'entreprise en France et à l'étranger.

45 MARS PF FRANCE



Extension. L'usine Mars Petcare de Saint-Denis-de-l'Hôtel va fêter ses 50 ans en 2024. Spécialisée notamment dans les pâtés pour les chiens et pour les chats, l'entreprise a massivement investi ces deux dernières années pour augmenter davantage sa production sur le site. Dans le cadre du sommet Choose France, l'entreprise a décidé d'investir sur le site de Saint-Denis-de-l'Hôtel 100 M€ pour augmenter sa cadence de production : ouverture de deux nouvelles lignes de production de pochons à la fin de l'année 2024 pour accroître de 70 % la capacité de production. Une soixantaine d'emplois seront créés d'ici 3 ans.

45 MAGRI



Reprise. Après son placement en redressement judiciaire, la société Magri a été reprise par le groupe CMAI, basé dans le Maine-et-Loire, détenu depuis 2018 par le fonds londonien Intermediate Capital Group (ICG). Le groupe prévoit de reprendre 89 salariés sur les 120 encore en poste et de maintenir la production de portes et bloc-portes sur le site de Thigonville. Un investissement de 4 M€ sur trois est également prévu pour rénover voire remplacer certains équipements.

DEV'UP Centre-Val de Loire, tête de file régionale

Chaque année, DEV'UP contribue à construire le bilan des Investissements Directs Étrangers en Centre-Val de Loire, dans le cadre du baromètre annuel France de l'attractivité. L'Agence a également pour mission de prospecter et d'accompagner les projets d'investissements étrangers en Centre-Val de Loire. Cette action s'inscrit plus particulièrement dans le cadre d'une convention de partenariat avec Business France qui désigne DEV'UP comme tête de file régionale. En 2024, l'Agence régionale a accompagné 33 projets d'investissement étrangers ou de nouveaux investissements sur sites pour un total de 963 emplois et 363,9 millions d'euros d'investissements.

Cette mission s'accompagne d'un suivi régulier des grands sites régionaux à capitaux étrangers et des centres de décisions à l'étranger avec Business France afin de favoriser de nouveaux investissements.

Note méthodologique

Le bilan des investissements étrangers recense les projets d'investissement d'origine étrangère créateurs d'emplois durables. Il repose sur des annonces de projets parues dans la presse et/ou recensées par DEV'UP Centre-Val de Loire et ses partenaires. La nationalité des entreprises est conditionnée par la localisation du siège social. Le nombre d'emplois créés ou maintenus (C/M) est celui annoncé pour les trois années à venir, durée correspondant à l'horizon temporel de programmation des investissements par les entreprises.

Les critères de sélection des projets d'investissements étrangers sont fixés par Business France, dont le bilan s'appuie sur des annonces de projets d'investissements d'entreprises étrangères validés et permettant de créer ou de maintenir des emplois.



LE POIDS DES ENTREPRISES À CAPITAUX ÉTRANGERS EN CENTRE-VAL DE LOIRE



600

établissements étrangers*
en Centre-Val de Loire

* hors commerce de détail et restauration



54 020 salariés
31 nationalités



Les **États-Unis**,
1^{er} pays investisseur
devant l'Allemagne
(en nombre de salariés)



Près de **60 %**
des participations
en provenance des
pays européens



La fonction de production représente
58 % des établissements
et **73 %** des salariés



Le **Loiret**,
1^{er} département d'accueil
avec 187 établissements devant
l'Eure-et-Loir (112 ets)



Automobile
et **santé**,
filiales privilégiées
par les entreprises étrangères