

Transport de marchandises LOGISTIQUE



DONNÉES CLÉS*



1 314

établissements



30 910

salariés



Barycentre
logistique naturel

6 millions de m²
d'entrepôts

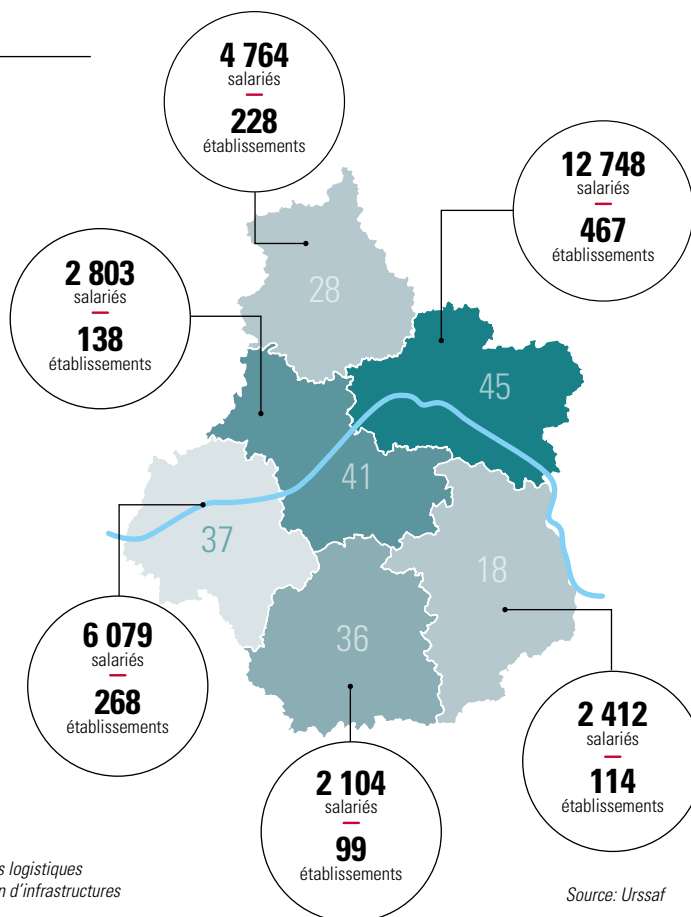
Source : Sitadel DREAL

5%

de l'emploi salarié
régional contre 3,5 %
en moyenne nationale



Près de 600
entreprises étrangères
implantées clientes
potentielles



* Seules les activités de transport de marchandises, les activités liées à des prestations logistiques de biens et de services ont été retenues. Ainsi, les transports de voyageurs et la gestion d'infrastructures de transport sont exclus du champs.

ILS ONT CHOISI LE CENTRE-VAL DE LOIRE



AMAZON



DB SCHENKER



DERET



FEDEX



FM FRANCE



ID LOGISTICS



ITM (INTERMARCHÉ)



KUEHNE+NAGEL



UPS



XPO LOGISTICS



VIVARTE



TNT EXPRESS



WOLSELEY FRANCE

ET BÉNÉFICIE DE LA PRÉSENCE D'INDUSTRIES CLIENTES



AGRO-ALIMENTAIRE
Saint-Michel Biscuits, LSDH, Barilla France, Mademoiselle Desserts, Mars France, Monin



AUTOMOBILE
Michelin, Mecachrome, Phinia, (ex BorgWarner) Hutchinson, Robert Bosch Automotive Steering, Faurecia



AERONAUTIQUE
Safran, PGA Avionics, Auxitrol, Weston, Daher, Lisi Aerospace, Mecachrome



DEFENSE
Thalès, MBDA, Nexter, TDA Armements, Roxel

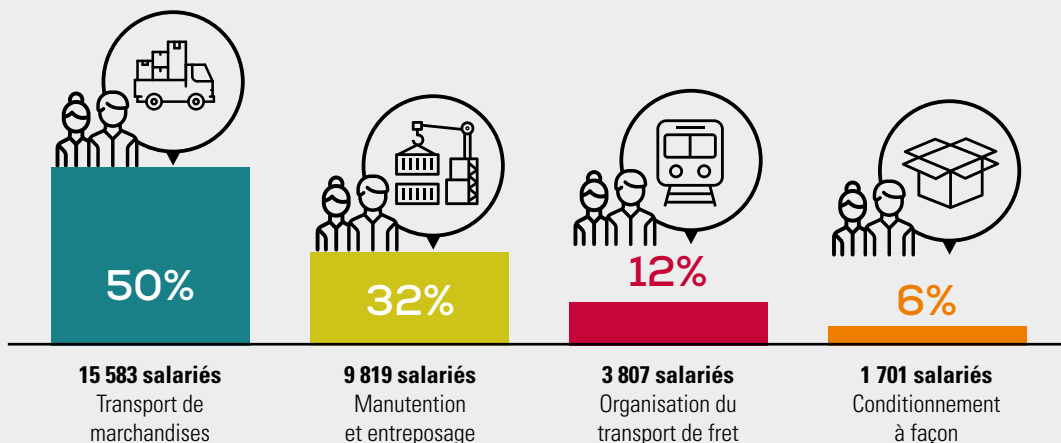


SANTÉ
Novo Nordisk, Servier, Sanofi, Ipsen, Pierre Fabre, Merck, Chiesi



PARFUMS & COSMÉTIQUES
Parfums Christian Dior, Guerlain, Shiseido, Gemey Maybelline, Alban Müller, Sisley, Pier Augé

LES EFFECTIFS SALARIÉS SELON L'ACTIVITÉ





LE TRANSPORT-LOGISTIQUE RECRUTE
4 160 postes à pourvoir en 2023



LA RÉGION CENTRE-VAL DE LOIRE FORME
Des formations, du BEP-CAP au Master, proposées par plus de 70 organismes publics et privés régionaux

Les +

Une position géographique privilégiée

Un carrefour autoroutier Nord / Sud / Est / Ouest grâce à 9 autoroutes

Un tissu d'industries clientes dense

Une offre foncière dédiée disponible immédiatement et en constante adaptation pour l'accueil et le développement de projets logistiques

Des opportunités immobilières à saisir

Une main d'œuvre qualifiée

DES MOYENS D'ACCÈS PRIVILÉGIÉS



PAR LA ROUTE
avec ses 9 autoroutes



PAR LES AIRS
avec l'aéroport de fret de Châteauroux Centre



PAR LE RAIL
un maillage complet du territoire et des centres de fret ferroviaire (Tours Saint-Pierre-des-Corps 37, Vierzon 18 et Orléans-Fleury-les-Aubrais 45)



www.devup-centrevalde Loire.fr