

Industrie PHARMACEUTIQUE



DONNÉES CLÉS



61

établissements
industriels



10 244

salariés

5,3 milliards d'euros

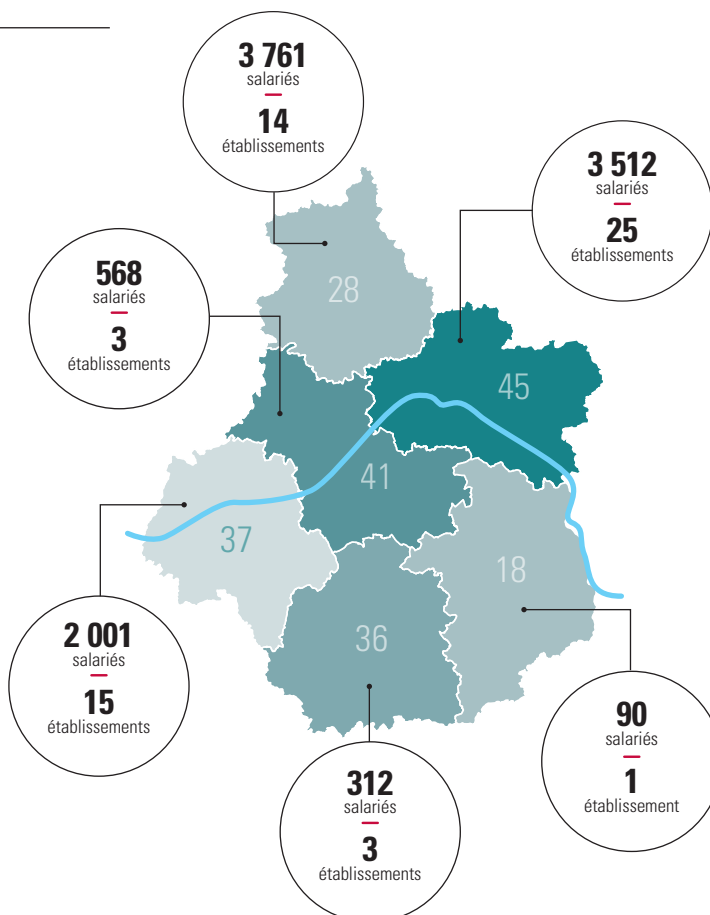
à l'export en 2022

3 centres
de formation dédiés :

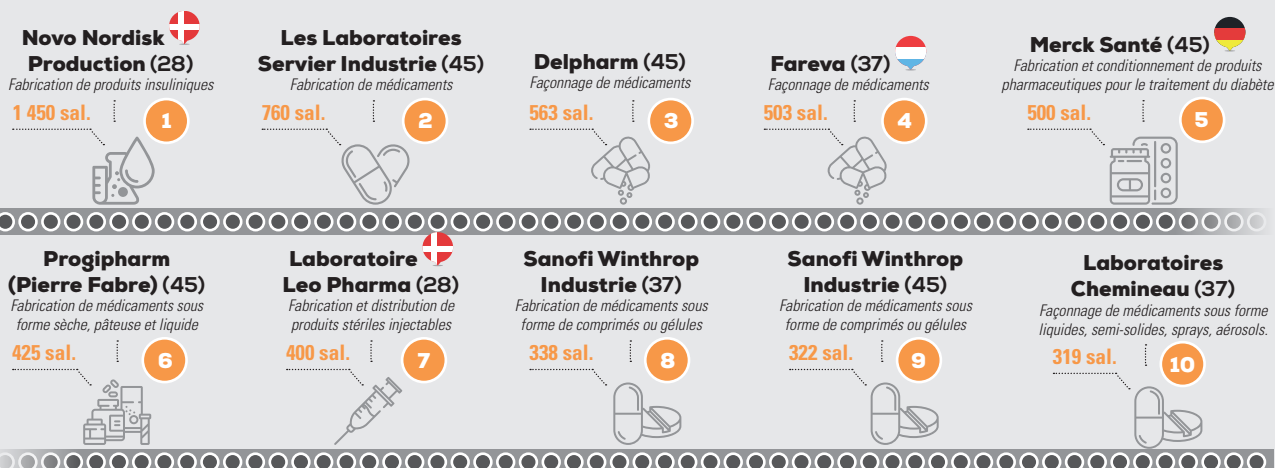
le Bio³ Institute et l'IMT à Tours,
le Campus des métiers et des qualifications
« CosmetoPharma » à Orléans



Polepharma (Dreux),
1^{er} cluster
pharmaceutique d'Europe

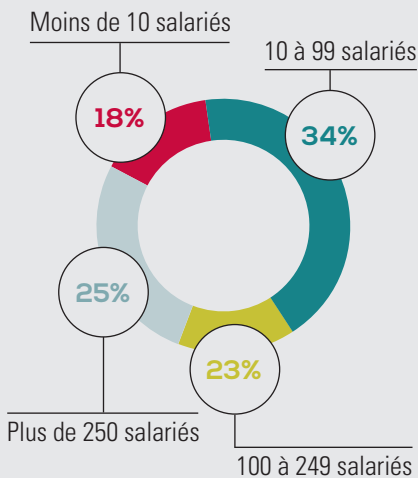


TOP 10 EMPLOYEURS (EFFECTIFS SALARIÉS)



RÉPARTITION DES EMPLOIS PAR TAILLE D'ÉTABLISSEMENT

Source : Dev'Up



Les +

Une densité du tissu industriel et des capacités de production élevées.

Des partenariats entre universités, chercheurs et entreprises.

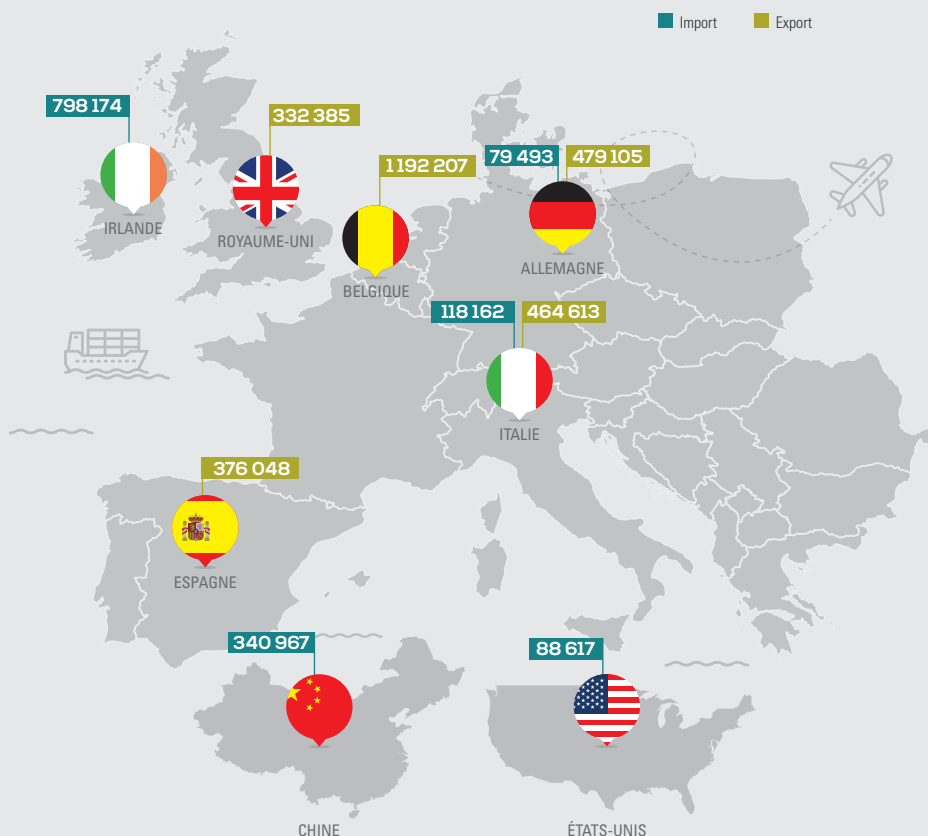
Un rayonnement à l'international.

Un potentiel de recherche publique fort.

Une main-d'œuvre formée et qualifiée.

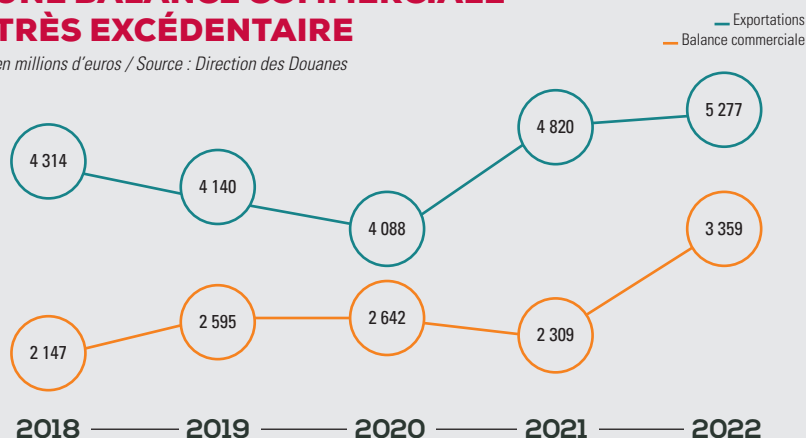
90 % DES PRODUITS EXPORTÉS VERS L'EUROPE

Valeurs exprimées en milliers d'euros / Source : Direction des Douanes



UNE BALANCE COMMERCIALE TRÈS EXCÉDENTAIRE

en millions d'euros / Source : Direction des Douanes



DES LIEUX D'EXPERTISE

DES FORMATIONS SPÉCIFIQUES

Le groupe IMT (Tours), leader français de la formation aux métiers industriels des secteurs pharmaceutique, biotechnologie, cosmétique et diététique.

Le Bio3 Institute mini-usine de bioproduction (2 500m²) pourvue d'équipements industriels et semi-industriels mutualisés à destination des étudiants.

Le campus d'excellence CosmetoPharma
Le dispositif Pharcos pour répondre aux besoins de main-d'œuvre urgents de la filière.

PREMIER CLUSTER PHARMACEUTIQUE EUROPÉEN, Polepharma regroupe plus de 400 membres du secteur pharmaceutique, partout en France.

Son rôle : stimuler le développement économique et industriel des acteurs de la première filière pharmaceutique française par des actions favorisant la compétitivité, l'innovation et le dynamisme du réseau.



DES LIEUX DE RECHERCHE ET D'INNOVATION :

des laboratoires publics comme le CNRS, l'Inserm, les laboratoires de l'Université de Tours... et de nombreux laboratoires privés comme le ERBC (European Research Biology Center), et Key-Obs.