

# LA FILIÈRE NUCLÉAIRE



## DONNÉES CLÉS

**20 471**

emplois dépendent de l'activité nucléaire



**6 530**

du Groupe EDF :  
**4** centrales nucléaires,  
**1** centre d'ingénierie,  
 les unités associées

**13 941**

dans **193**  
 établissements  
 (fournisseurs,  
 équipementiers,  
 sous-traitants et  
 cabinets d'ingénierie)

**29**

établissements  
 à capitaux étrangers  
 employant

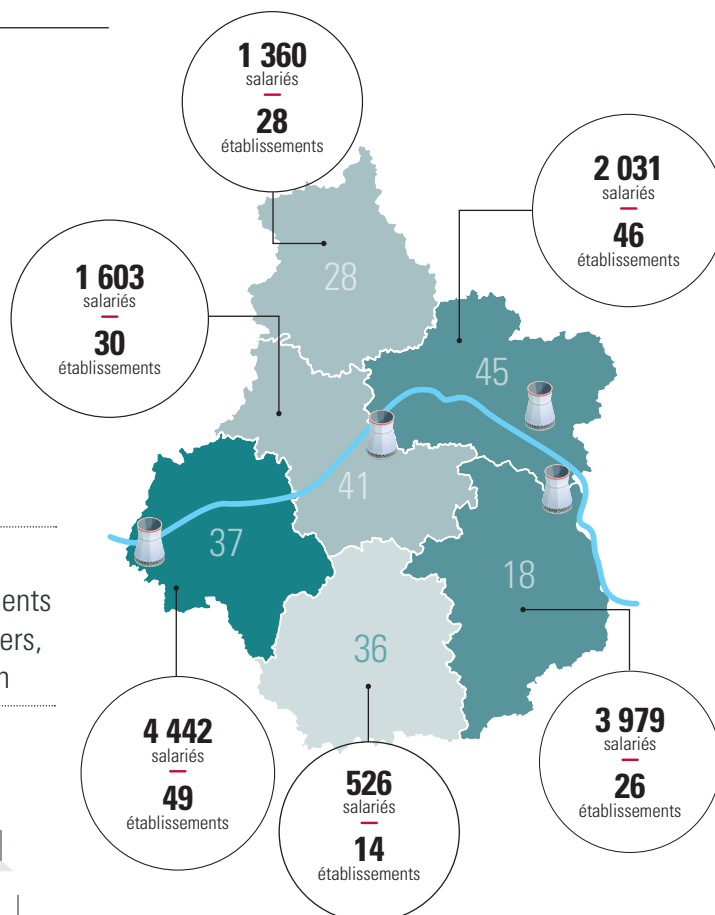
**40%**

des salariés des établissements  
 (fournisseurs, équipementiers,  
 etc) du secteur en région

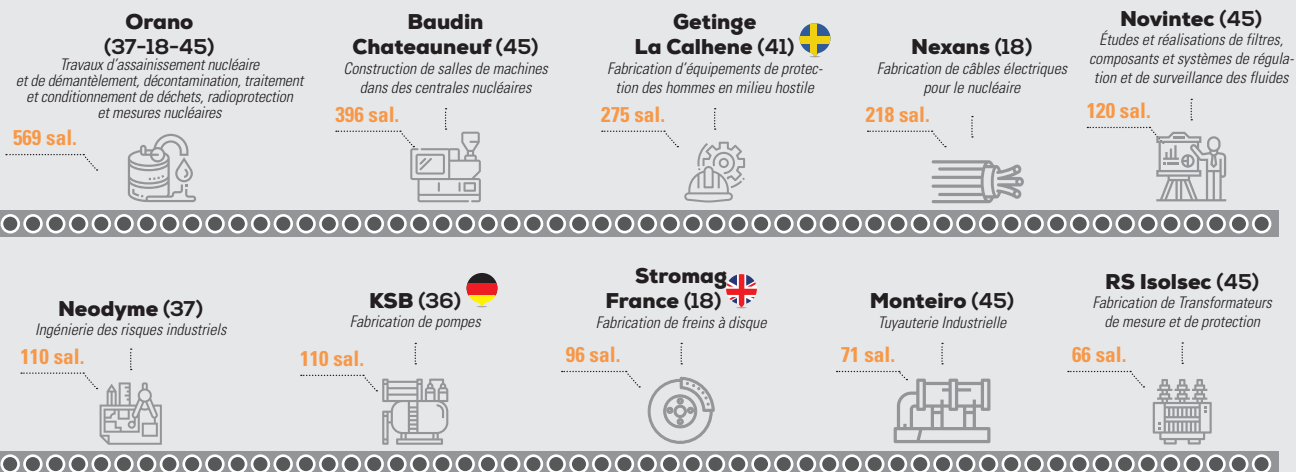
**Top 3**

des pays  
 investisseurs

(en effectifs salariés)

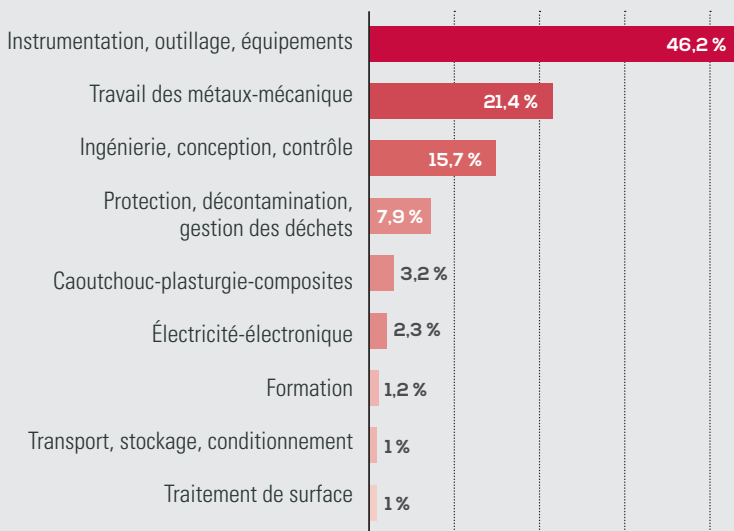


## UNE GRANDE DIVERSITÉ D'ACTEURS

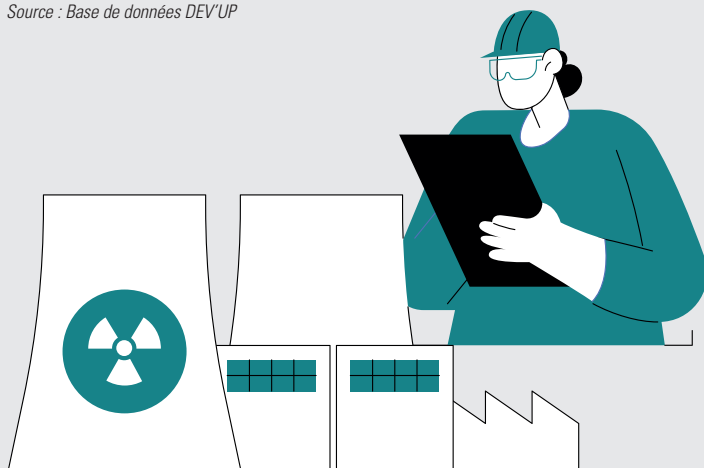


## UNE INDUSTRIE FORTE DE MULTIPLES SPÉCIALITÉS

### RÉPARTITION DES EFFECTIFS SELON LES PRINCIPALES SPÉCIALITÉS DES ÉTABLISSEMENTS



Source : Base de données DEV'UP



## EDF EN RÉGION CENTRE-VAL DE LOIRE

### 1/5 DE LA PRODUCTION FRANÇAISE D'ÉLECTRICITÉ

#### 4 CNPE

(Centre Nucléaire de Production d'Électricité) sont localisés dans la région, le long de la Loire.

#### 12 RÉACTEURS NUCLÉAIRES

Centrale nucléaire de Belleville-sur-Loire  
2 réacteurs de 1300 MWe - 800 salariés

Centrale nucléaire de Dampierre-en-Burly  
4 réacteurs de 900 MWe - 1 400 salariés

Centrale nucléaire de Saint-Laurent-des-Eaux  
2 réacteurs de 900 MWe - 900 salariés

Centrale nucléaire de Chinon  
4 réacteurs de 900 MWe - 1 600 salariés

#### SONT AUSSI IMPLANTÉS EN RÉGION :

**CNEPE** : Le centre national d'équipement de production d'électricité à Tours (37), spécialisé dans la conception et la maintenance des installations nucléaires d'EDF, hors réacteurs. 1450 salariés.

**EMAT** : L'équipe mutualisée arrêts de tranche à Tours (37). 60 salariés.

**AMT** : L'agence de maintenance thermique à Montargis (45). 250 salariés.

**Framatome** : Équipements et combustible nucléaire. 70 salariés.

### L'association PEREN : acteur facilitateur et fédérateur des entreprises prestataires de la filière nucléaire en région Centre-Val de Loire



Née en 2004, l'Association PEREN (Promotion de l'Emploi et des Ressources des Entreprises prestataires du Nucléaire), dont le siège social est basé à Avoine, s'étend sur la région Centre-Val de Loire et ses 4 CNPE.

L'Association intervient essentiellement sur 3 champs :

- La prévention des risques,
- La préparation des arrêts de tranche,
- L'attractivité des métiers, le renouvellement des compétences et la professionnalisation des salariés de la filière.

La centaine d'entreprises adhérentes représente 4 000 salariés :

- Des PME, ETI et groupes industriels spécialisés dans les prestations sur CNPE,
- Des entreprises de travail temporaire,
- Des organismes de formation.

Pour en savoir plus : [www.peren-nucleaire.com](http://www.peren-nucleaire.com)



[www.devup-centrevalde Loire.fr](http://www.devup-centrevalde Loire.fr)

Agence régionale de développement économique  
6, rue du Carbone • 45072 Orléans Cedex 2  
Tél. : 02 38 88 88 10 • Fax : 02 38 88 88 11  
[contact@devup-centrevalde Loire.fr](mailto:contact@devup-centrevalde Loire.fr)

**devup** | Centre-Val de Loire

Innovation et développement des entreprises