

Horticulture ET PÉPINIÈRES



DONNÉES CLÉS



163
horticulteurs
et pépiniéristes



1 071 emplois
(ETP) dont 643 salariés
permanents

Une surface de **1 126 hectares**



2^e région française
pour la production de jeunes
plants de pépinières :
14,5 %
de la production
française

91 M€HT

de CA horticole cumulé (production + négoce)

Source : France Agrimer

CHIFFRES D'AFFAIRES

55 256 K€



35 749 K€

101 ha en serres
et tunnels couverts

863,4 ha
de pleine terre



Plantes de pépinière
ornementale, fruitière
et forestière (y compris
jeunes plants) et bulbes



Plantes en pots

161,5 ha
de plates-formes
hors sol
(conteneurs)

ILS ONT CHOISI LE CENTRE-VAL DE LOIRE

Pépinières de Sologne - Marionnet (41)

Pépinières spécialisées dans les plants
de fraisiers, framboisiers, asperges
et petits fruits rouges
«Labo In vitro (CRIV)»

160 sal.



Ecovégétal (28)

Végétalisation de toitures,
parkings et terrasses

82 sal.



Bauchery et fils (41)

Jeunes plants, orchidées,
plants forestiers

40 sal.



Les Trois Chênes (45)

Production de jeunes plants

30 sal.



Javoy-Plantes Pepinières (45)

Pépinière spécialisée dans les plantes
grimpantes

20 sal.



Le Prieuré (41)

Solutions végétales innovantes
pour les villes

19 sal.



Pépinières Dupont et Fils (45)

Multiplication de plants
d'ornement

19 sal.



Pépinières des Pinelles (45)

Pépiniériste

17 sal.



Les Roses Anciennes André Eve (45)

Création, production, achat,
vente de végétaux

15 sal.



Floriades de l'Arnon (18)

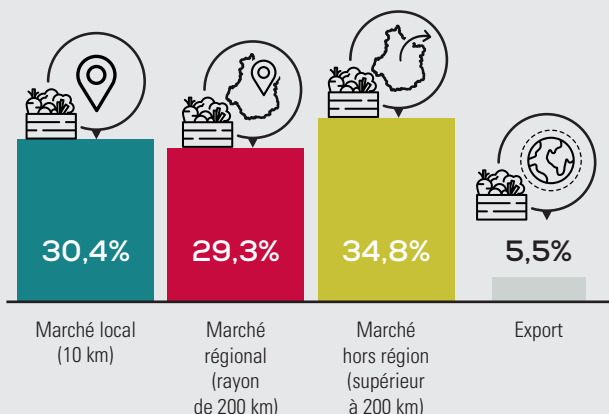
Tapis horticoles

11 sal.



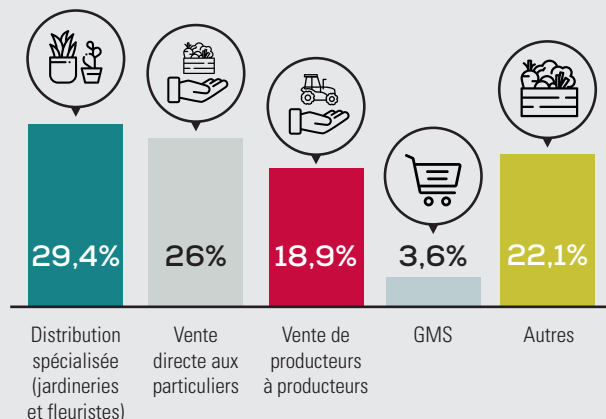
RÉPARTITION DU CHIFFRE D'AFFAIRES

Source : France Agrimer



LES CIRCUITS DE DISTRIBUTION

Source : France Agrimer



DES LIEUX D'EXPERTISE



DES LIEUX DE RECHERCHE ET D'INNOVATION :
INRAE, Universités de Tours et Orléans



27 ETABLISSEMENTS D'ENSEIGNEMENT AGRICOLE en lien avec la filière :

un enseignement dispensé sur l'ensemble de la région, du CAPA au BTS
Un enseignement supérieur spécialisé au sein de **l'école de la nature et du paysage à Blois** (41), un département de l'INSA Centre-Val de Loire



DES LIEUX D'EXPÉRIMENTATION ET DE CONSEIL :

le CDHR Centre-Val de Loire, Plateforme technique, le Comité de Développement Horticole de la Région Centre-Val de Loire contribue à la prospective et la valorisation de la filière du végétal spécialisé sur les méthodes de production, de valorisation d'usages du végétal, d'optimisation de ses usages.



VEGÉPOLYS VALLEY

Une antenne régionale du pôle de compétitivité du végétal

Les +

Une antenne régionale du Pôle de compétitivité Végépolys Valley

Une climatologie adaptée et une disponibilité en eau, à des tarifs accessibles

Une présence de plusieurs bassins de production emblématiques

Des spécialités de référence (jeunes plants, plantes grimpantes) et des débouchés diversifiés

Des vitrines vivantes du patrimoine horticole : la Parc Floral d'Orléans La Source (45), le Festival International des Jardins de Chaumont sur Loire (41), l'Arboretum National des Barres (45) les routes de la rose, le village de Chédigny (37), la foire au rosiers de Bellegarde...

Des ingénieurs et techniciens au service de la recherche et de la valorisation de la ressource végétale locale auprès des industriels de la cosmétique et de l'agroalimentaire

Une ressource humaine et un savoir-faire importants grâce aux lycées horticoles et une formation supérieure de qualité au sein de l'école de la nature et du paysage à Blois (41)



www.devup-centrevalde Loire.fr