

# Échanges INTERNATIONAUX



## DONNÉES CLÉS



**5 928**  
entreprises régionales  
exportatrices en 2021

### Importations

27,7 milliards d'euros en 2022  
> 3,6% des importations nationales

### Exportations

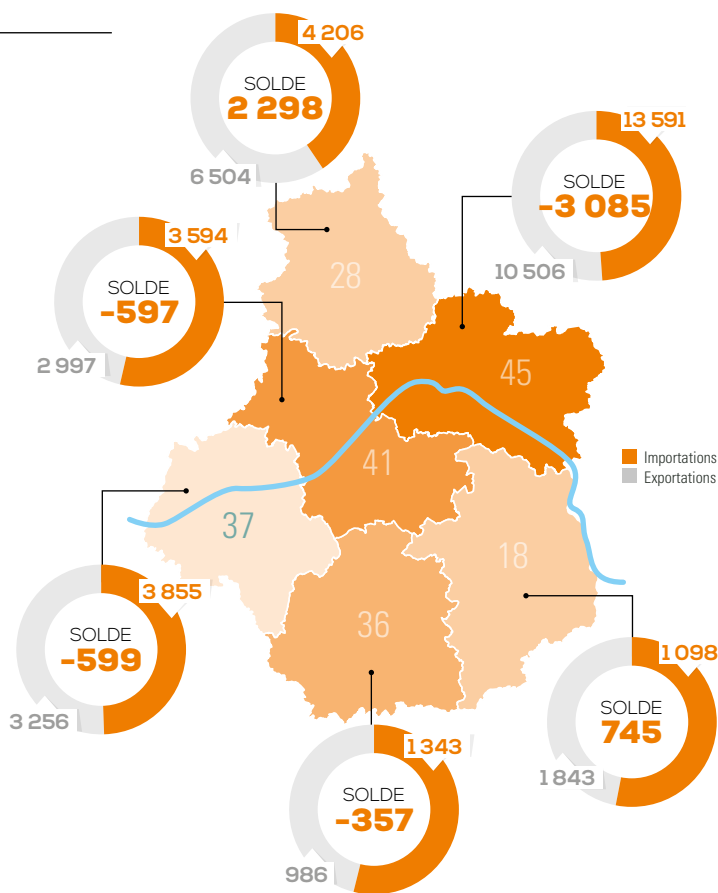
26,1 milliards d'euros en 2022  
> 4,5% des exportations nationales



L'Allemagne,  
1<sup>er</sup> partenaire  
commercial  
de la région

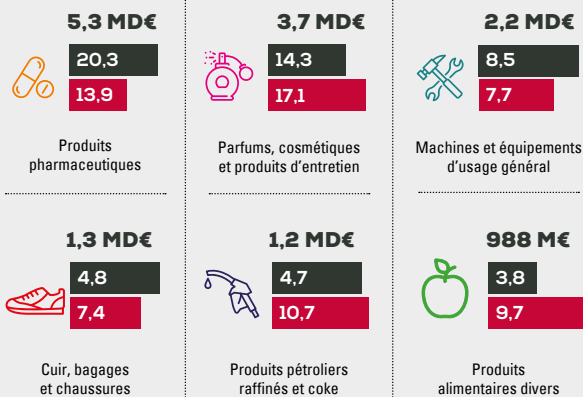


Produits  
pharmaceutiques et  
parfums cosmétiques,  
leaders à l'export

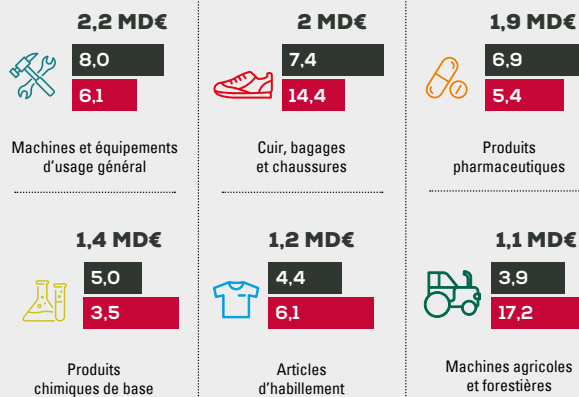


## TOP 6 PRODUITS EXPORTÉS EN 2022

■ % exportations régionales totales ■ Part de la région dans les exportations nationales (en %)



## TOP 6 PRODUITS IMPORTÉS EN 2022



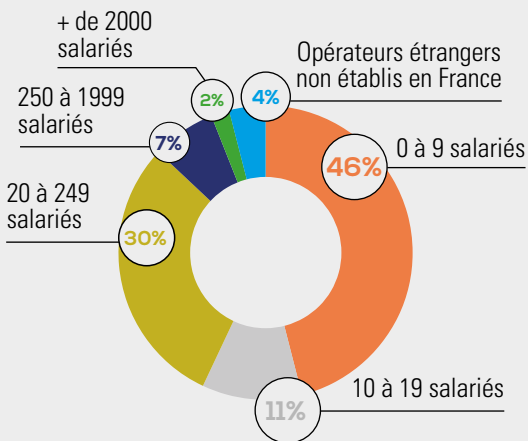
## PROFIL DES EXPORTATEURS RÉGIONAUX

**21,8 MD€**

exportés en 2021 dont :

- > 81 % par 121 entreprises dont 25 PME
- > 50 % par 18 groupes dont 10 des secteurs Pharmaceutiques, Parfums-cosmétiques

## EXPORTATEURS PAR TAILLE DE L'UNITÉ LÉGALE EN 2021

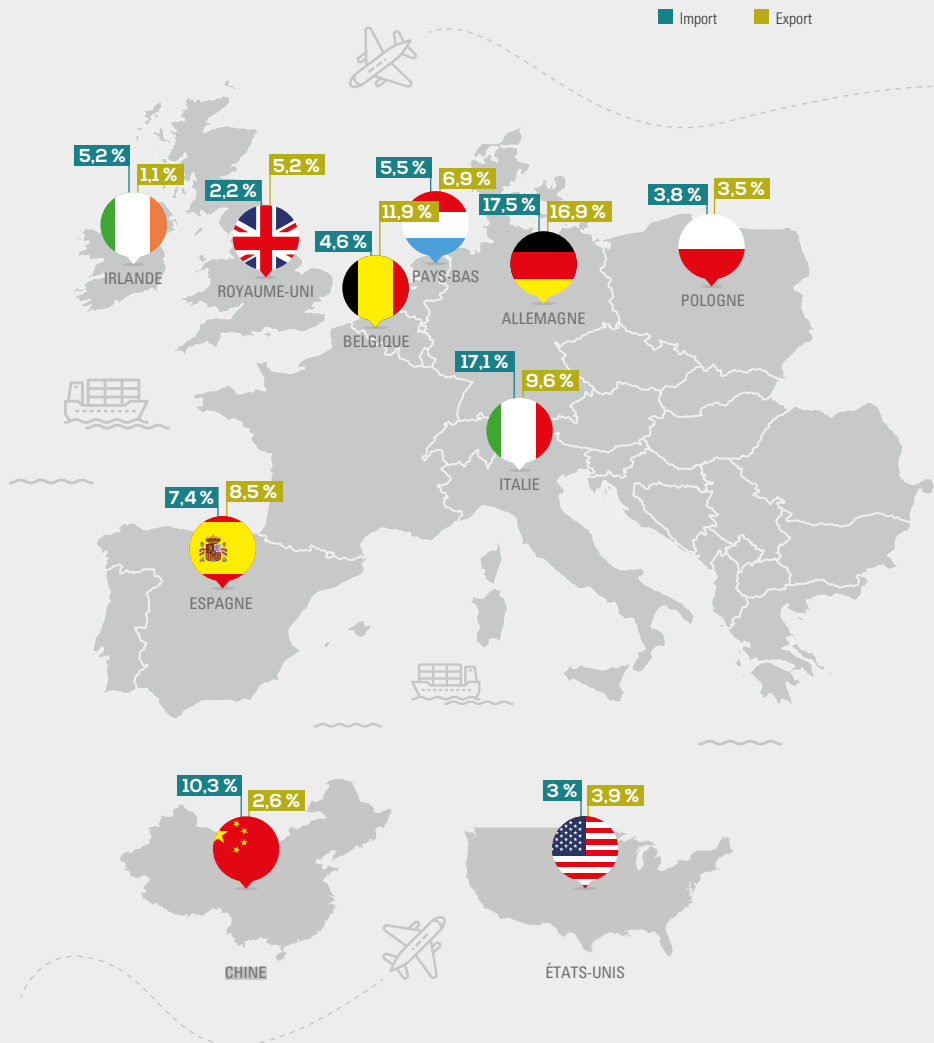


**TEAM FRANCE** EXPORT  
La Team France export Centre-Val de Loire

Un partenariat mutualisé entre la Région, l'Etat, Business France, Bpifrance, la CCI Centre-Val de Loire et DEV'UP Centre-Val de Loire pour accompagner les entreprises régionales dans leur démarche Export.

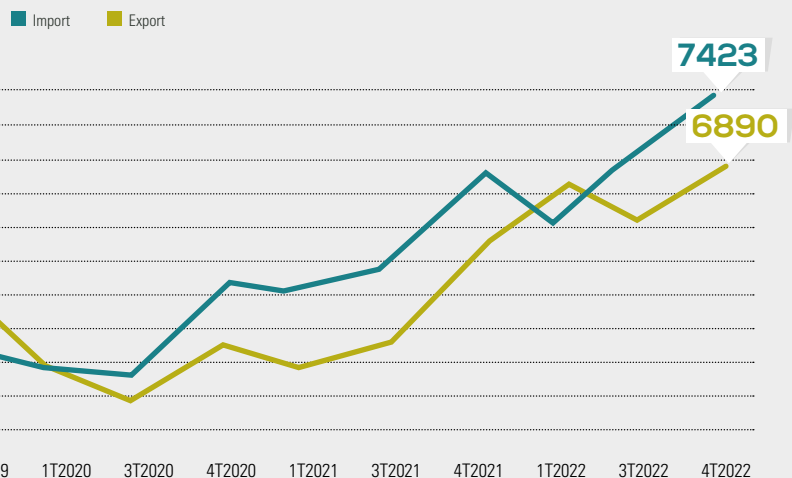
## TOP 10 PAYS CLIENTS ET FOURNISSEURS

Valeurs exprimées en % d'exportations et % d'importations



## LES ÉCHANGES COMMERCIAUX DEPUIS 2019

en millions d'euros



[www.devup-centrevalde Loire.fr](http://www.devup-centrevalde Loire.fr)