



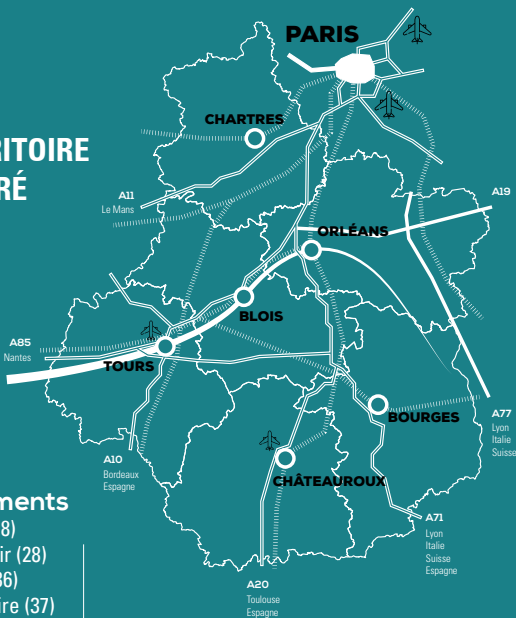
# L'économie du Centre- Val de Loire en chiffres

ÉDITION 2023

# Le Centre-Val de Loire



## UN TERRITOIRE ÉQUILIBRÉ



6

### départements

Cher (18)

Eure-et-Loir (28)

Indre (36)

Indre-et-Loire (37)

Loir-et-Cher (41)

Loiret (45)

79 EPCI

(établissements publics de coopération intercommunale)

39 151 km<sup>2</sup>

soit 6,1% de la France métropolitaine

2 métropoles, Orléans et Tours, et un réseau dynamique de villes préfectures : Bourges (Cher), Blois (Loir-et-Cher), Châteauroux (Indre) et Chartres (Eure-et-Loir)

1757 communes  
(2021)

65,7 habitants au km<sup>2</sup>  
(Insee 2019)



## ET CONNECTÉ

2 aéroports internationaux  
(Tours, Châteauroux)



390 trains circulant quotidiennement

9 autoroutes  
980 km d'autoroutes



159 gares et haltes voyageurs

# Population/actifs



## UNE RÉGION JEUNE ET DYNAMIQUE

**2,57 millions d'habitants**  
soit 4% de la population française

**+ 116 000 personnes**  
entre 2000 et 2019

**34% de jeunes**  
de moins de 30 ans

**PIB par habitant : 30 440 €**

2021

Source : Insee

23%



Moins de 20 ans

21%



20 à 39 ans

26%



40 à 59 ans

19%



60 à 74 ans

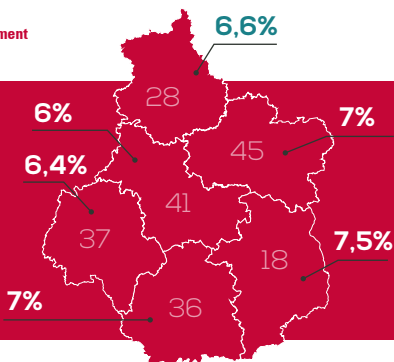
11%



75 ans et plus

**Taux de chômage par département**  
(4<sup>e</sup> TR 2022, Insee)

**6<sup>e</sup> taux de chômage**  
le plus bas de France :  
**6,7%**  
contre **7%**  
en France  
métropolitaine



**44%**

Tertiaire marchand

**1,7%**

Agriculture

**Emploi salarié\* par grand secteur**  
(4<sup>e</sup> TR 2022)

**15,7%**

Industrie

**32,5%**

Tertiaire non marchand

**6,1%**

Construction

**Population active**  
**1,16 million de personnes**  
(en 2019) soit **75,1%**  
de la population  
de 15 à 64 ans

**1,04 million d'emplois**  
dont  
**921 800 emplois salariés**  
fin 2021

Champ : emploi salarié total - Sources : Insee, estimations d'emploi ; estimations trimestrielles Acooss-Urssaf, Dares, Insee

Source : Insee-Estimations d'emploi

**39 000 emplois intérimaires**

au 4<sup>e</sup> trimestre 2022 dont **47,2%** dans les services et **40,1%** dans l'industrie

# Économie

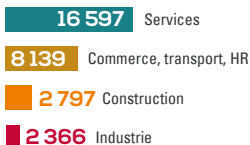


## UN TISSU ÉCONOMIQUE DIVERSIFIÉ

**180 871**  
établissements  
dont **78 258** établissements  
employeurs (Insee)

**1 500** défaillances  
d'entreprises  
en 2022 (Insee)

**30 055 créations**  
d'entreprises  
en 2022 (Insee) dont

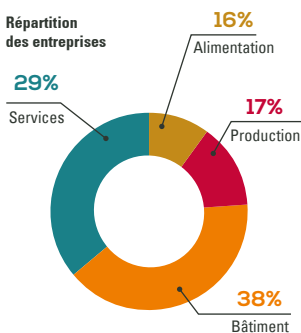


## ARTISANAT

**81 735 salariés**  
dans l'Artisanat soit **13%**  
des emplois du secteur privé  
en région au 31 décembre 2022  
(Insee)

**64 354 entreprises**  
en 2022  
(Chambre des Métiers et de l'Artisanat  
Centre-Val de Loire)

Répartition  
des entreprises



## CONSTRUCTION

**57 500 salariés**  
dans le BTP

(Source : Insee, estimation d'emploi ; estimations  
trimestrielles Accoss-Urssaf, Dares, Insee)

**1 217 256 m<sup>2</sup>**  
autorisés pour la construction  
de locaux industriels  
et de stockage en 2022  
(DRE-DDE Système SitaDel)



## ÉCONOMIE SOCIALE ET SOLIDAIRE

**11%** des  
établissements  
employeurs  
de la région

(Observatoire régional de l'Économie  
Sociale et Solidaire)

**10,6%**  
des salariés

# Agriculture



## CENTRE-VAL DE LOIRE, 1<sup>RE</sup> RÉGION FRANÇAISE POUR LA PRODUCTION DE CÉRÉALES

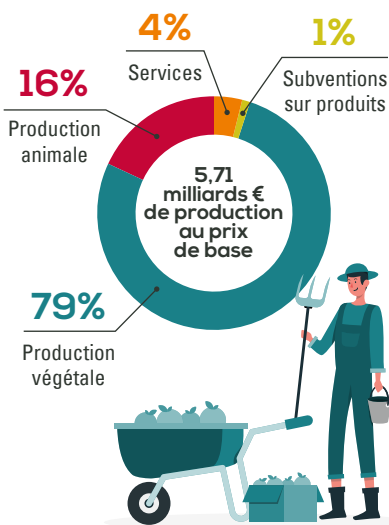
2,3 millions d'ha  
de SAU en 2021

59% du territoire composé  
de surfaces agricoles,  
27% de sols boisés

1 920 exploitations  
en agriculture  
biologique

21 900 ha de vignes  
dont 18 400 en AOP

19 919 exploitations agricoles  
et 33 522 actifs agricoles (UTA) en 2020



## PRINCIPAUX CHEPTELS



1 249 000  
hectares

## PRINCIPALES PRODUCTIONS VÉGÉTALES EN SUPERFICIE



Source : Agreste, memento 2022

# Industrie



INDUSTRIE

**136 702 salariés** dans  
**5 506 établissements**

**4<sup>e</sup> région**  
française en matière de taux  
d'emplois industriels



DES FILIÈRES INDUSTRIELLES  
D'EXCELLENCE



AUTOMOBILE

**420**  
établissements  
en 2019 (Dev'Up)

**27 500**  
salariés

**SKF 1 241 salariés**  
**Hutchinson 1 200 salariés**  
**BorgWarner 1 061 salariés**



AÉRONAUTIQUE

**325**  
établissements  
en 2023 (Dev'Up)

**21 570**  
salariés

Un cluster **Aérocentre**  
**Safran + de 1900 salariés**  
sur 4 sites



COSMÉTIQUE

**61**  
établissements  
de production  
en 2023 (Dev'Up)

**6 175**  
salariés

Un pôle de compétitivité  
**Cosmetic Valley**  
Des acteurs de prestige :  
**Dior, Guerlain, Gemey**  
**Maybelline, Shiseido...**



AGROALIMENTAIRE

**350**  
établissements  
en 2021 (Urssaf)

**11 664**  
salariés

Chiffre d'affaires **3,4 milliards €**  
**St Michel, Barilla, Harry's,**  
**Mars Petcare, LSDH...**  
Un cluster **Area**  
**Centre-Val de Loire**



DÉFENSE

**229**  
établissements  
en 2020 (Dev'Up)

**20 562**  
salariés

**MBDA + 2 000 salariés**  
sur 2 sites  
**Nexter Près de 1 000**  
**salariés** sur 2 sites



SANTÉ

**107**  
établissements  
en 2019 (Dev'Up)

**6 953**  
salariés

Exportations **3,7 milliards €**  
**Servier, Sanofi, Beaufour Ipsen,**  
**Novo Nordisk, Merck Santé...**  
Un cluster **Polepharma**

# Activités de services



## SERVICES AUX ENTREPRISES

10 500 établissements | Près de 150 000 salariés

**1 Cluster dédié**  
à l'innovation par  
les services, « Nekoé »

**2 spécialités**  
> Logistique-Conditionnement à façon  
> Centres d'appels

**Forte présence de groupes paritaires  
de protection sociale**



## SERVICES À LA PERSONNE

Près de 660 organismes  
prestataires de services à la personne

**45 000** salariés (hors assistants  
maternels) soit 5% de l'emploi  
salarial régional

**160 000 ménages**  
utilisateurs de services  
à la personne

*Sources : Drees/Insee*

**16 500** équivalents temps plein



## TRANSPORT-LOGISTIQUE



**15 583**  
salariés  
Transport de  
marchandises



**52%**

**9 819**  
salariés  
Manutention  
et entreposage



**30%**

**3 807**  
salariés  
Organisation du  
transport de fret



**12%**

**1 701**  
salariés  
Conditionnement  
à façon



**6%**

**1 314**  
établissements

**30 910**  
emplois

**6**  
millions de m<sup>2</sup>  
d'entrepôts

**6**  
formations  
dédiées

**59 établissements**  
à capitaux étrangers  
Soit 5 500 emplois

# Tourisme



## UNE RÉGION ATTRACTIVE

### 9,4 millions de visiteurs

dans les monuments, musées et autres sites du Centre-Val de Loire en 2022 (sources CRT/ADT/OET) dont :

Les Châteaux de la Loire (Chambord, Amboise, Sully-sur-Loire, Clos Lucé...)

ZooParc de Beauval, Saint-Aignan (41) :

Plus de 2 millions d'entrées en 2022

Dans le TOP 10 des sites les plus visités en France

### Économie

29 500 emplois salariés au T4 2022 (Acoess)

### 10 millions de nuitées

dans l'hôtellerie, l'hôtellerie de plein-air et les résidences de tourisme

(Insee / DGE / CRT et partenaires régionaux)



## FRÉQUENTATION ANNUELLE DES HÉBERGEMENTS RÉGIONAUX

### HÔTELLERIE

6 millions de nuitées

### HÔTELLERIE DE PLEIN AIR

2,4 millions de nuitées

### RÉSIDENCES DE TOURISME

1,6 million de nuitées

(Insee / DGE / CRT et partenaires régionaux)



## L'OFFRE D'HÉBERGEMENT TOURISTIQUE EN CENTRE-VAL DE LOIRE



623 hôtels

(CRT, parcs au 31/12/2021)



252 campings

5 auberges de jeunesse classées

19 résidences de tourisme classées

7 villages vacances classés

Près de 3 300 meublés classés

1 000 km d'itinéraires balisés et sécurisés  
+ de 140 parcours

1,8 million de cyclistes en 2022

+ de 860 professionnels Accueil Vélo

54,5 millions d'euros de retombées économiques estimées.

58 000 passages par compteurs

en moyenne en 2022, soit +22% de passages par rapport à 2019 (CRT)



POUR EN SAVOIR PLUS :  
[www.loireavelo.fr](http://www.loireavelo.fr)



# International



## UNE RÉGION OUVERTE VERS L'EXTÉRIEUR

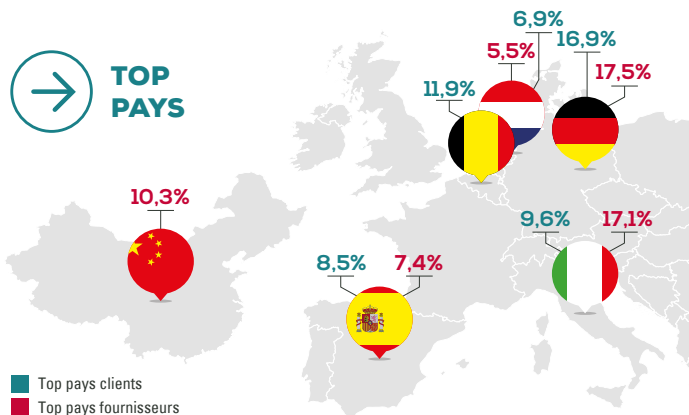
**26,1 milliards €**  
d'exportations en 2022

**27,7 milliards €**  
d'importations en 2022

**4,5%** des exportations de la France et **3,6%** des importations

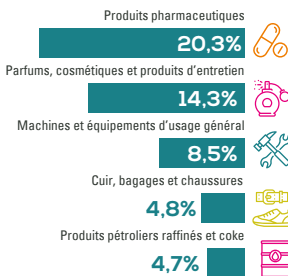


## TOP PAYS

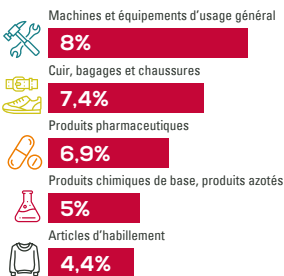


- Top pays clients
- Top pays fournisseurs

### Produits exportés En %



### Produits importés En %

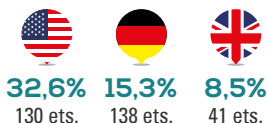


Source : Douanes

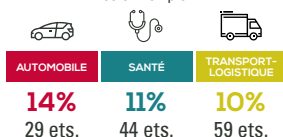
**Plus de 580 établissements**  
à capitaux étrangers employant  
plus de **56 200 salariés**

**36 nationalités**  
différentes

### Palmarès PAYS selon l'emploi



### Palmarès SECTEURS selon l'emploi



# Qui sommes-nous ?

DEV'UP, l'agence de développement économique du Centre-Val de Loire, fédère l'ensemble des acteurs économiques de la région. Elle accompagne toute entreprise ou porteur de projet économique (innovation, implantation, investissement, reprise, recherche de partenaires, export...) via notamment ses 6 antennes départementales, réseau technique, opérationnel et de conseil.

## NOS MISSIONS



**Animation économique**  
et accompagnement  
des entreprises



**Attractivité et promotion**



**Développement Europe**  
et international



**Études et observation**



**Rencontres économiques**  
et événements



**Appui aux transitions**  
et à l'innovation

## DEV'UP CENTRE-VAL DE LOIRE DES INTERLOCUTEURS DE PROXIMITÉ

### CONTACTS

#### PÔLE ETUDES ET OBSERVATION

 Caroline DUCROQ / Marion HILLAU  
 6, rue du Carbone 45072 Orléans Cedex 2  
 02 38 88 88 10 | [contact@devup-centrevalde Loire.fr](mailto:contact@devup-centrevalde Loire.fr)



### Le panorama des données économiques régionales

**Le concentré en ligne des études  
et statistiques** des acteurs du territoire

- Territoires
- Indicateurs économiques
- Filières
- Formation - R&D
- Publications

[www.ecozoom-centrevalde Loire.fr](http://www.ecozoom-centrevalde Loire.fr)

