

# Industrie PHARMACEUTIQUE



## DONNÉES CLÉS



59

établissements  
industriels



10 278  
salariés

3,6 milliards d'euros  
à l'export en 2018

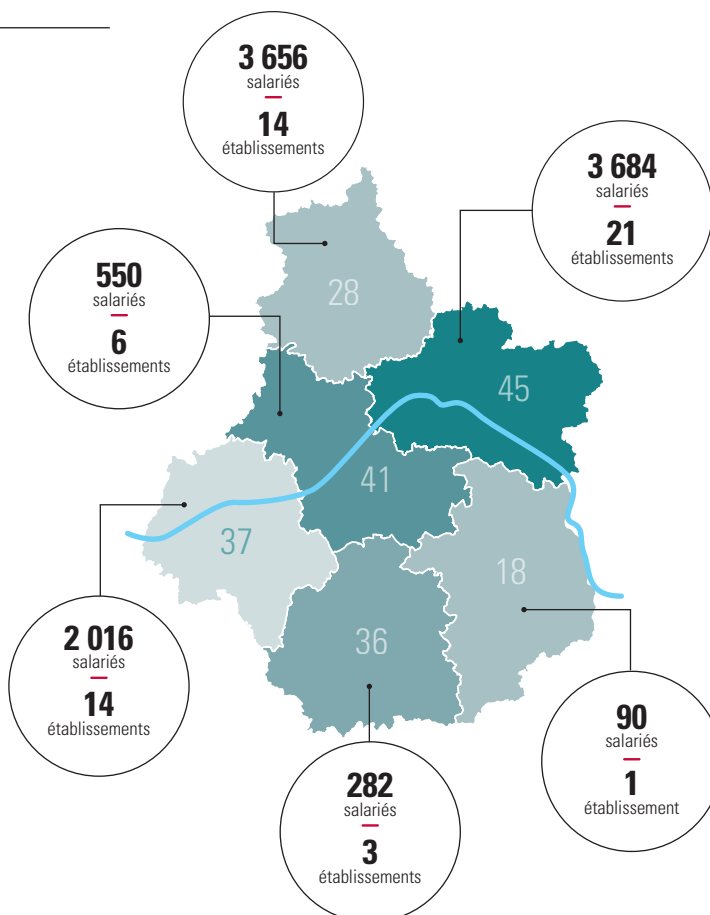
Près de

1 200 emplois créés  
en 5 ans

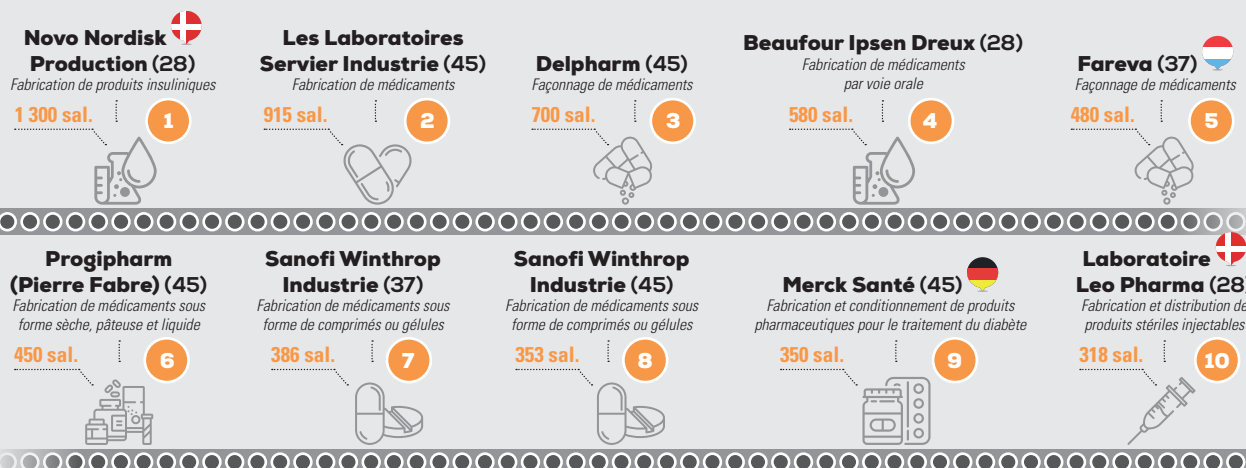


Polepharma (Dreux),  
**1<sup>er</sup> cluster**  
pharmaceutique  
d'Europe

**2 centres  
de formation  
dédiés :**  
le Bio3 Institute  
et l'IMT à Tours

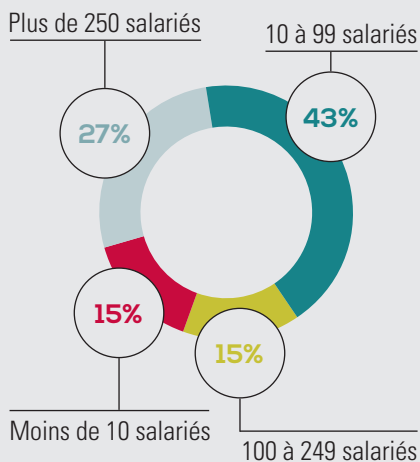


## TOP 10 EMPLOYEURS (EFFECTIFS SALARIÉS)



## RÉPARTITION DES EMPLOIS PAR TAILLE D'ÉTABLISSEMENT

Source : Dev'Up



### Les +

Une densité du tissu industriel et des capacités de production élevées.

Des partenariats entre universités, chercheurs et entreprises.

Un rayonnement fort à l'international.

Un potentiel de recherche publique fort.

Une main-d'œuvre formée et qualifiée.

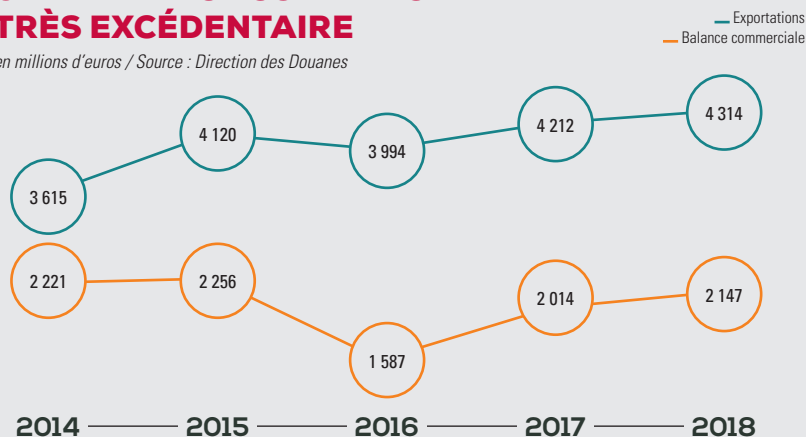
## 90 % DES PRODUITS EXPORTÉS VERS L'EUROPE

Valeurs exprimées en milliers d'euros / Source : Direction des Douanes



## UNE BALANCE COMMERCIALE TRÈS EXCÉDENTAIRE

en millions d'euros / Source : Direction des Douanes



## DES LIEUX D'EXPERTISE

### UN LIEU DE FORMATION UNIQUE EN FRANCE,

le groupe IMT (Tours) spécialisé dans les métiers de production pour les industries pharmaceutiques, cosmétiques et biotechnologiques. En son sein, le **Bio<sup>3</sup> Institute** conçu comme une mini-usine de bioproduction pourvue d'équipements industriels et semi-industriels mutualisés qui mettent les étudiants en situations de travail réelles.

### PREMIER CLUSTER PHARMACEUTIQUE EUROPÉEN,

**Polepharma** regroupe plus de 300 acteurs du secteur pharmaceutique, répartis sur le Centre-Val de Loire, l'Île-de-France et la Normandie. Son rôle : stimuler le développement économique et industriel des acteurs de la première filière pharmaceutique française par des actions favorisant la compétitivité, l'innovation et le dynamisme du réseau.

### DES LIEUX DE RECHERCHE ET D'INNOVATION :

des laboratoires publics comme le CNRS, l'Inserm, les laboratoires de l'Université de Tours... et de nombreux laboratoires privés comme le Cerb (Centre de recherches biologiques) et Key-Obs



[www.devup-centrevalde Loire.fr](http://www.devup-centrevalde Loire.fr)