

Néodyme, spécialiste dans la gestion des risques industriels

Tirée du nom de l'un des aimants les plus puissants au monde, l'entreprise Néodyme est née en 2004 à Tours (37). Spécialisé dans la prévention des risques industriels, environnementaux et pour le personnel, le groupe de 120 salariés comporte trois filiales : une en Nouvelle-Calédonie, une en Australie, et Néodyme Breizh, qui rayonne sur le Grand ouest de la France. Il travaille pour de nombreux grands comptes du nucléaire tels qu'EDF, le CEA, l'ANDRA, l'IRSN ou encore l'ASN et de nombreuses PME. Si le groupe intervient depuis longtemps dans tous les secteurs d'activités industriels, dont celui des énergies renouvelables, le secteur nucléaire représente encore une part importante de son activité.

Contact : Tél. : 02 47 75 18 87
Mail : neodyme@neodyme.fr
Web : <https://www.neodyme.fr>

LA FILIÈRE NUCLÉAIRE D'EDF et de ses sous-traitants génératrice d'emplois EN CENTRE-VAL DE LOIRE



Centrale de Belleville-sur-Loire (18)

Le Grand Carénage en Centre-Val de Loire

Depuis 2014, EDF a engagé un programme industriel de rénovation et de modernisation des centrales nucléaires existantes : le Grand Carénage. Le programme consiste à permettre la prolongation de l'exploitation des réacteurs nucléaires au-delà de 40 ans, dans des conditions de sûreté comparables à celles des réacteurs de nouvelle génération EPR et après validation de l'Autorité de Sûreté Nucléaire.

Ce programme comporte un ensemble de projets regroupés selon deux catégories d'activités :

- > Rénover ou remplacer les gros composants arrivant en fin de vie technique,
- > Réaliser les modifications nécessaires à l'amélioration de la sûreté.

Les travaux sont principalement réalisés lors des arrêts pour maintenance mais aussi pendant les périodes de fonctionnement. 12 réacteurs sont concernés en Centre-Val de Loire :

- > Belleville-sur-Loire (1 300 MW) : 2 réacteurs
- > Dampierre-en-Burly (900 MW) : 4 réacteurs
- > St Laurent-des-Eaux (900 MW) : 2 réacteurs
- > Chinon (900 MW) : 4 réacteurs.

Les travaux ont débuté en 2019 avec la centrale nucléaire de Belleville et s'achèveront en 2030 sur le site de Chinon.

L'Association PEREN : acteur facilitateur et fédérateur des entreprises prestataires de la filière nucléaire en région Centre-Val de Loire



Née en 2004, l'Association PEREN (Promotion de l'Emploi et des Ressources des Entreprises prestataires du Nucléaire), dont le siège social est basé à Avoine, s'étend sur la région Centre-Val de Loire et ses 4 CNPE. L'Association intervient essentiellement sur 3 champs :

- La prévention des risques,
- La préparation des arrêts de tranches,
- L'attractivité des métiers, le renouvellement des compétences et la professionnalisation des salariés de la filière.

La centaine d'entreprises adhérentes représente 3 500 salariés :

- Des PME, ETI et groupes industriels spécialisés dans les prestations sur CNPE,
- Des entreprises de travail temporaire,
- Des organismes de formation.

En savoir + : <https://www.peren-nucleaire.com>

La région Centre-Val de Loire dispose d'un des parcs de production d'énergie électrique les plus importants de France

Quatre des 18 CNPE (Centre Nucléaire de Production d'Électricité) français sont localisés dans la région, le long de la Loire : Belleville-sur-Loire, Dampierre-en-Burly, Saint-Laurent-des-Eaux et Chinon. Ils produisent un cinquième de l'électricité française d'origine nucléaire.

Avec douze réacteurs nucléaires répartis sur quatre sites, la région Centre-Val de Loire produit plus de quatre fois sa consommation et exporte de l'électricité bas carbone vers les régions voisines déficitaires. Cette solidarité inter-régionale est particulièrement perceptible avec la Bretagne et l'Île-de-France, deux régions qui ne produisent respectivement que 15 et 5 % de leur consommation d'électricité.

Depuis 2004, EDF a obtenu la certification environnementale ISO 14001 pour l'ensemble de ses centrales nucléaires.

Avec le Grand Carénage, programme industriel de rénovation et de modernisation des installations, EDF prépare la poursuite du fonctionnement de ses centrales après 40 ans.



DES CENTRALES NUCLÉAIRES IMPLANTÉES LE LONG DE LA LOIRE



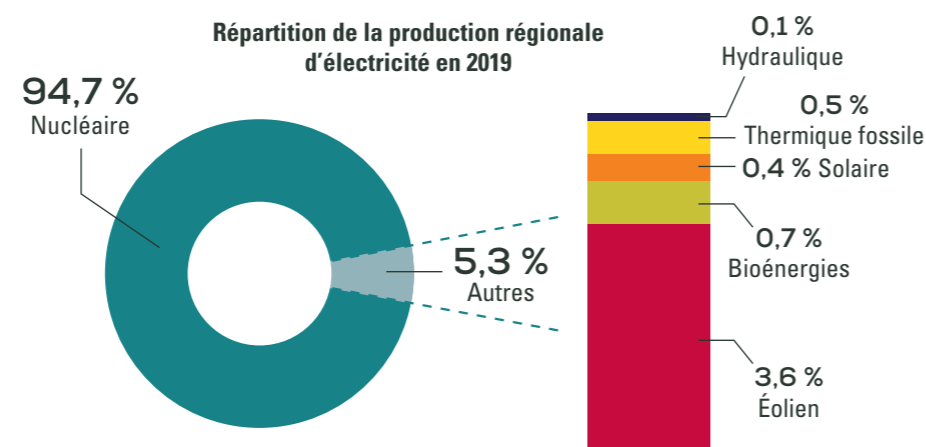
DEV'UP CENTRE-VAL DE LOIRE
Agence régionale de développement économique
6, rue du Carbone • 45072 Orléans Cedex 2
Tél. : 02 38 88 88 10 • Fax : 02 38 88 88 11
www.devup-centrevalde Loire.fr • contact@devup-centrevalde Loire.fr
devup_ DevupCentreValdeLoire



En France, le nucléaire est la 1^{ère} source de production d'électricité

En 2019, 80 % de la production française d'électricité d'origine nucléaire est assurée par 4 régions : l'Auvergne-Rhône-Alpes (22,4 %), le Grand Est (21,8 %), le Centre-Val de Loire (19,2 %) et la Normandie (17,6 %).

En Centre-Val de Loire, près de 95 % de la production d'électricité est d'origine nucléaire. En 2019, la production d'électricité s'est établie à 75 TWh.



Une filière pourvoyeuse de solidarités économiques

En 2020, près de 266 millions d'euros d'achats ont été réalisés par l'ensemble des unités de la filière nucléaire EDF de la région aux entreprises de la région Centre-Val de Loire.

La même année, les quatre centrales régionales ont apporté directement plus de 229 millions d'euros en taxes et impôts. Ces derniers sont aujourd'hui partagés par le biais des solidarités intercommunales.

Les centrales parmi les plus gros employeurs de la région

Outre les quatre centrales, trois autres entités existent : le centre national d'équipement de production d'électricité (CNEPE) et l'Equipe mutualisée arrêts de tranche (EMAT) à Tours et l'agence de maintenance thermique (AMT) à Montargis. Les centrales de Chinon et Dampierre-en-Burly sont les deux plus gros producteurs d'électricité nucléaire de la région. Mais également les plus importants employeurs de la filière avec 1 700 salariés pour l'un et 1 500 pour l'autre. Suivent le CNEPE de Tours (près de 1 000 salariés), la centrale de Belleville (880 salariés) et celle de Saint-Laurent (870 employés). Près de 200 personnes travaillent à l'AMT de Montargis et 74 personnes à l'EMAT de Tours.



À Briare, Monteiro et HMP tirent profit du Grand Carénage

Le Grand Carénage créé de nouvelles opportunités de marché et d'importantes commandes pour les entreprises locales. C'est le cas pour les deux entreprises loirétaines, Monteiro et HMP. La première, spécialisée dans le soudage, la tuyauterie et la chaudronnerie, a connu une croissance d'activité grâce aux centrales de Belleville-sur-Loire et de Dampierre-en-Burly. La seconde, HMP, spécialisée dans la réalisation de pièces à haute technicité, a beaucoup investi dans la formation de ses employés depuis plusieurs années pour collaborer avec le secteur nucléaire et a obtenu plusieurs certifications indispensables pour travailler avec EDF.

12 000 EMPLOIS DÉPENDENT DE L'ACTIVITÉ NUCLÉAIRE D'EDF EN RÉGION CENTRE-VAL DE LOIRE

6 200
emplois directs

2 300*
emplois indirects
chez les fournisseurs
et sous-traitants

3 300
emplois supplémentaires
générés par la consommation
des salariés

* Chiffres calculés sur la base des commandes passées par EDF (base 2016) aux entreprises de la région.

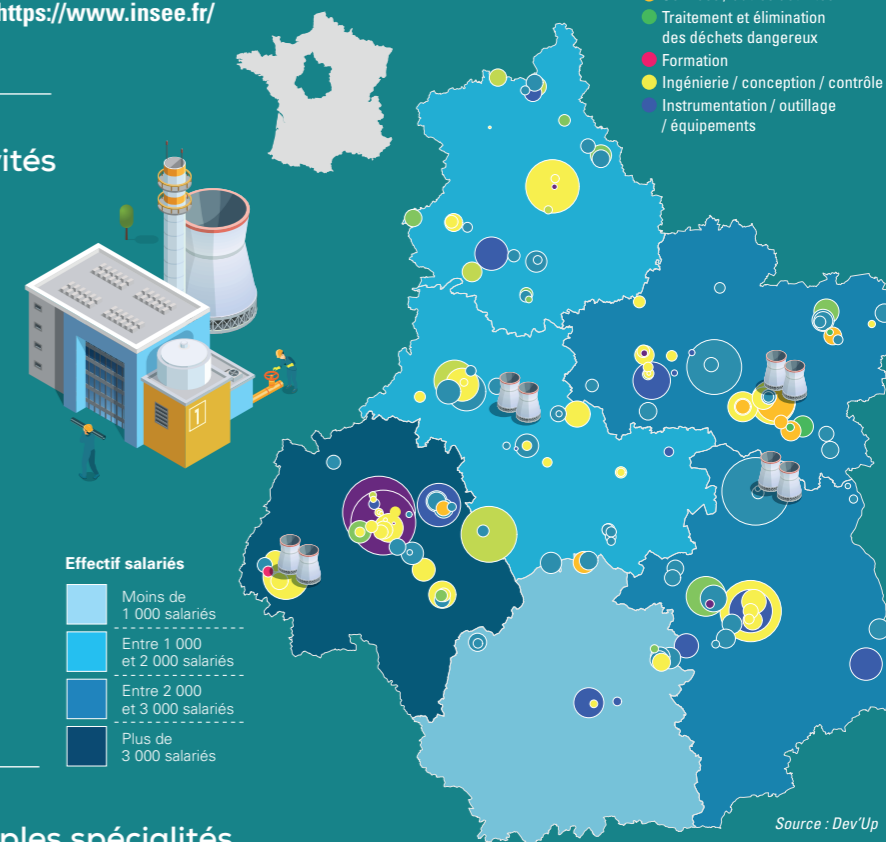
Un réseau multi-compétences

Fournisseurs, fabricants, prestataires | Exploitants | Constructeurs | Ingénierie et services à l'industrie | Laboratoires, recherche | Formation | Pouvoirs publics

Pour en savoir plus, consultez l'étude **En Centre-Val de Loire, 12 000 emplois dépendent de l'activité nucléaire d'EDF** publiée par l'Insee en novembre 2020 sur <https://www.insee.fr/>

Une grande diversité d'activités pour les sous-traitants régionaux

Un pôle d'activité s'est constitué autour des sites nucléaires régionaux, notamment autour de la centrale de Chinon (37) et l'ensemble des métiers du nucléaire sont représentés en région Centre-Val de Loire (production d'énergie, transport, stockage, ingénierie, services, fabrication d'équipements...) au sein de 185 établissements*, industriels et prestataires de services.



Une industrie forte de multiples spécialités

Travail des métaux/mécanique industrielle	27,7 %
Ingénierie/métrologie	25,8 %
Production et transport d'électricité	11,7 %
Equipements/machines	10,9 %
Services-autres activités	7,2 %
Plastiques-caoutchous-composites	6,8 %
Electricité-électronique	6,4 %
Traitement de surface	1,2 %
Traitement et élimination des déchets dangereux	1 %

Répartition des effectifs selon les principales spécialités des établissements*

*Données issues du répertoire des sous-traitants régionaux du secteur nucléaire réalisé par Dev'Up en 2020, disponible sur <https://www.devup-centrevaldeloire.fr/publications/repertoires-entreprises>