

# LE TOURISME



## DONNÉES CLÉS

### 9,2 millions de visiteurs

dans les monuments, musées  
et autres grands sites dont :

> **Les Châteaux de la Loire** (Chambord, Amboise, Sully-sur-Loire, Clos Lucé...)

> **ZooParc de Beauval**, Saint-Aignan (41)

- **1<sup>er</sup> parc** zoologique d'Europe
- Plus d'**1,6 million d'entrées** en 2019

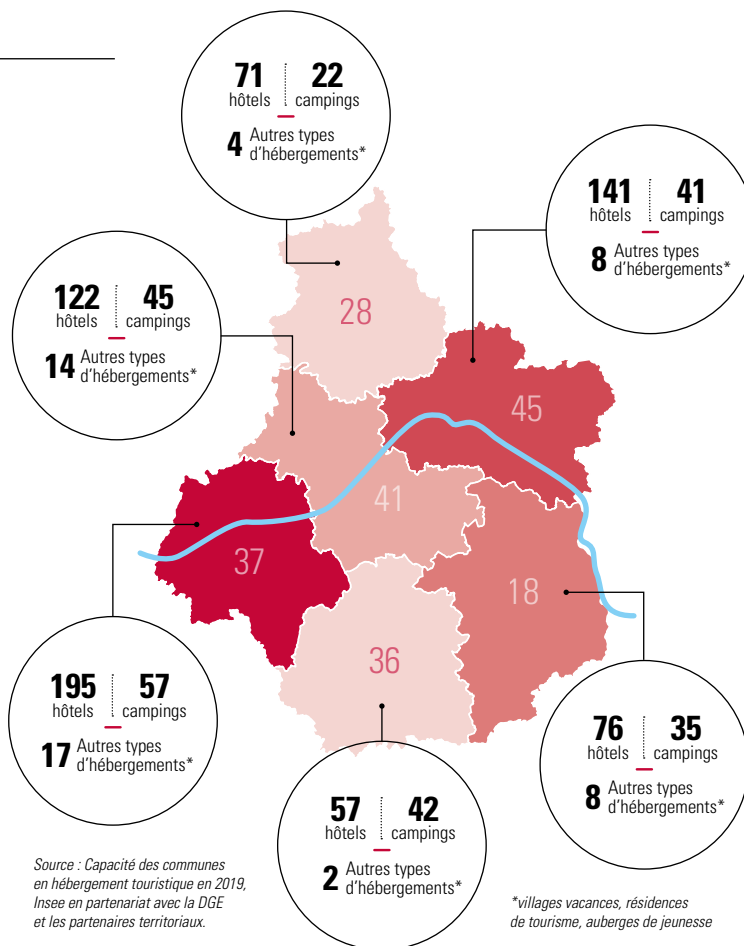
### Économie

**32 700** emplois, soit **3,5 %**  
de l'emploi régional

### 9 millions de nuitées

dans l'hôtellerie, l'hôtellerie de plein-air  
et les résidences de tourisme

Source : CRT (Comité régional du tourisme)  
Stratégie régionale du tourisme et des loisirs 2016-2021.



Source : Capacité des communes en hébergement touristique en 2019, Insee en partenariat avec la DGE et les partenaires territoriaux.

## L'OFFRE D'HÉBERGEMENT TOURISTIQUE

EN CENTRE-VAL DE LOIRE



**662** hôtels

20 610 chambres

0★	1★	2★	3★	4★	5★
187	14	177	221	60	3



**242** campings

19 203 emplacements

0★	1★	2★	3★	4★	5★
64	8	72	70	22	6

Autres types d'hébergements

**12**

Villages vacances

**26**

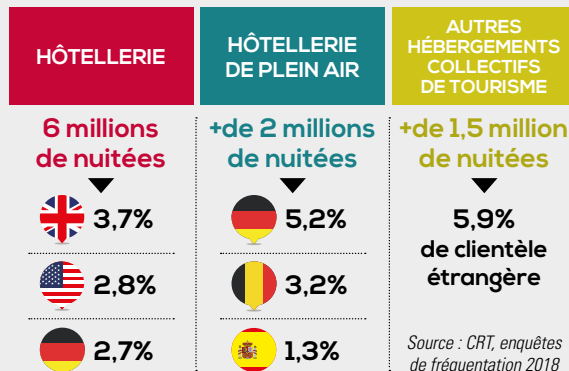
Résidences de tourisme

**15**

Auberges de jeunesse

## FRÉQUENTATION DES HÉBERGEMENTS RÉGIONAUX

ET CLIENTÈLES ÉTRANGÈRES PRINCIPALES EN 2018



La Loire à Vélo est un itinéraire cyclo touristique de 900 km de long entre Nevers (Nièvre) et l'océan Atlantique. Marque interrégionale des Régions Centre-Val de Loire et Pays de la Loire, sa promotion et son développement sont assurés par le CRT Centre-Val de Loire. Celui-ci est également en charge de l'attribution de la marque « La Loire à Vélo » auprès des prestataires touristiques de la région.

**900 km d'itinéraires** balisés et sécurisés  
**+ de 140 parcours**  
**1 million de cyclistes** chaque année  
**+ de 650 professionnels** Accueil Vélo  
**30 millions d'euros**  
de retombées économiques par an.



Pour en savoir plus :  
[www.loireavelo.fr](http://www.loireavelo.fr)

## DES MARQUES TOURISTIQUES RÉGIONALES ET INTERRÉGIONALES POUR LE RAYONNEMENT DU VAL DE LOIRE



Marque de territoire  
des Régions Centre-Val  
de Loire et Pays de la Loire  
pour la promotion du Val de  
Loire en tant que destination  
touristique majeure.

**5 territoires**  
pour le développement  
du tourisme de nature



Marque régionale  
et des Départements  
de Loir-et-Cher et du Loiret  
pour la promotion de la  
Sologne et de ses acteurs  
touristiques.

- Le Perche
- La Forêt d'Orléans
- Le Val de Loire
- La Sologne
- La Brenne

Les  
+

Le Val de Loire, une des 15 destinations  
touristiques françaises les plus prisées

Un patrimoine culturel, naturel et historique  
majeur et des sites inscrits au patrimoine  
mondial de l'Unesco

Une offre d'hébergements diversifiée  
pour des clientèles d'affaires et de tourisme

1<sup>ère</sup> région de France pour le tourisme à vélo

Une animation culturelle sur l'ensemble  
des territoires

## DES LIEUX D'EXPERTISE

### LE COMITÉ RÉGIONAL DU TOURISME (CRT)

met en œuvre de la politique du tourisme  
arrêtée par le Conseil régional  
du Centre-Val de Loire et assure  
les actions de promotion touristique  
du Centre-Val de Loire en France  
et à l'étranger.

### LE PROGRAMME AMBITION RECHERCHE DÉVELOPPEMENT (ARD) INTELLIGENCE DES PATRIMOINES

porté par le Centre d'études supérieures de la Renaissance de Tours.

#### DES MASTERS SPECIALISES À L'ÉCOLE SUPÉRIEURE EN INTELLIGENCE DES PATRIMOINES (ESI-PAT)

- > Mention **Histoire, Civilisation,  
Patrimoine (HCP)**
- > Mention **Humanités Numériques (HN)**

#### SMART TOURISME LAB

Programme d'incubation de startups  
dans le domaine des industries créatives,  
culturelles et touristiques. Membre actif  
du France Tourisme Lab sous la thématique  
« Patrimoines et art de vivre ensemble ».



[www.devup-centrevaldeloire.fr](http://www.devup-centrevaldeloire.fr)

Agence régionale de développement économique  
6, rue du Carbone • 45072 Orléans Cedex 2  
Tél. : 02 38 88 88 10 • Fax : 02 38 88 88 11  
[contact@devup-centrevaldeloire.fr](mailto:contact@devup-centrevaldeloire.fr)



Innovation et développement des entreprises