

Cœur de Brenne

Sébastien LALANGE
Président



www.coeurdebrenne.fr

Située dans le Parc Naturel Régional de la Brenne, Cœur de Brenne compte 11 communes. Résolument tourné vers la nature et l'artisanat, le territoire accueille également des entités telles que Catoire-Semi, Opti Aménagement ou des activités agroalimentaires (pisciculture, productions bio). Cœur de Brenne développe une politique numérique forte, avec la Brenne Box : un lieu offrant un cyber espace, un espace co-working, une maison du public pour les services de proximité et des locations de salles.

SPÉCIFICITÉ TERRITORIALE

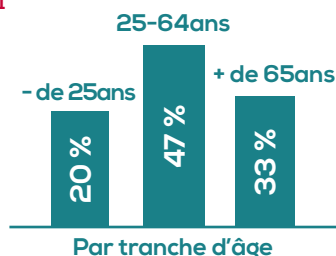
- › 3 000 étangs, 267 espèces d'oiseaux, 100 000 tortues Cistude, 1 600 espèces végétales, etc. Le Parc naturel Régional de la Brenne attire chaque année des milliers de visiteurs.
- › La Réserve naturelle nationale de Chérine abrite une faune et une flore remarquables.
- › Seul parc zoologique français doté d'un laboratoire de recherche, la réserve de la Haute Touche constitue un lieu d'étude (reproduction, éthologie, médecine vétérinaire).
- › Le domaine de « Bellebouche » qui s'étend sur 300 ha, accueille un Village Vacances Nature, ainsi qu'une base nautique de loisirs.

EN CHIFFRES



POPULATION¹

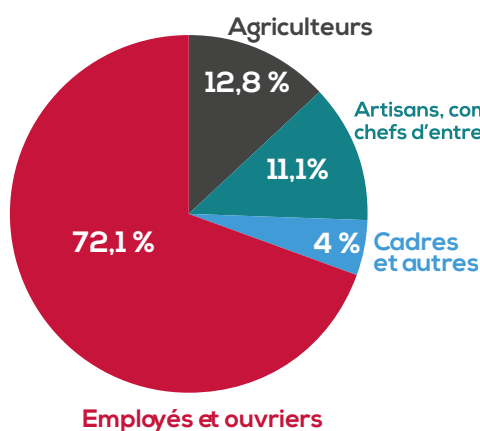
4 659
habitants



EMPLOI²

1 226
emplois

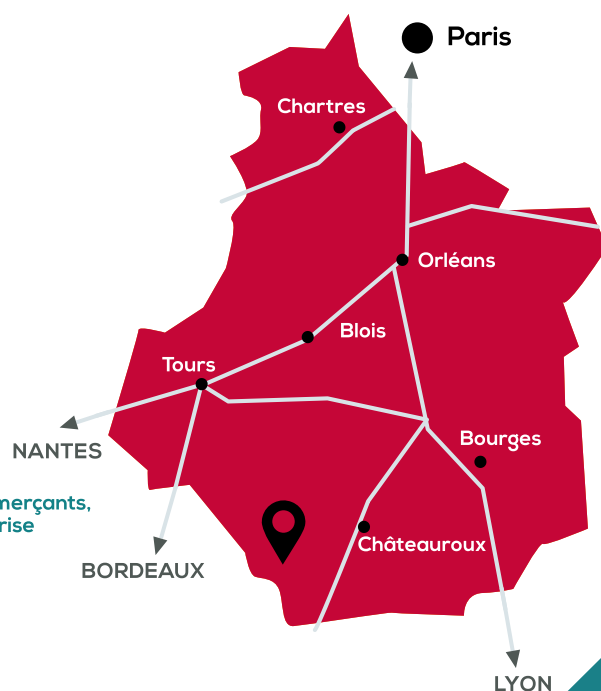
Par catégorie socioprofessionnelle²



TAUX DE CHÔMAGE 4^e Trimestre 2023

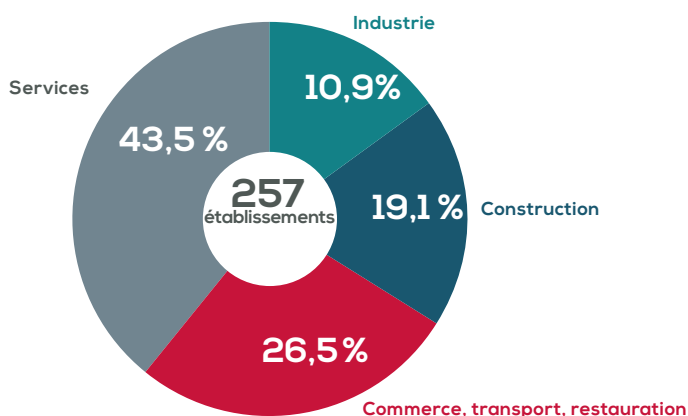
Zone emploi
Châteauroux ▶ 7,2%

Régional ▶ 7,0%
National ▶ 7,5%



ÉCONOMIE³

Par secteur (unités légales)



FORMATION

- › À environ 45 kilomètres de l'intercommunalité Châteauroux Métropole, proposant des formations au sein de divers types d'établissements: centres de formation d'apprentis (CFA), lycées (enseignement général, agricole, professionnel et technologique), écoles d'enseignement supérieur, instituts et autres établissements universitaires (IUT, UFR).

SERVICES ECONOMIQUES

Le développement économique est la priorité de la Communauté de communes Cœur de Brenne. Depuis sa création, elle a mis en place des outils pour faciliter l'implantation de nouvelles entreprises, valoriser les entrepreneurs de son territoire, assurer le maintien d'entreprises et œuvrer pour le développement du commerce de proximité :

- gestion de deux zones d'activités intercommunautaires
- création des ateliers-relais
- maintien des commerces de première nécessité

- mise en ligne d'un annuaire des entreprises
- accompagnement, suivi en création, reprise d'entreprise, développement, transmission
- conseils divers aux entreprises (gestion économique, commercialisation /communication, GRH, emploi / formation, management)
- appui aux nouveaux arrivants
- gestion d'un espace coworking avec accompagnement.

OUTILS

- > Foncier disponible
- > Ateliers relais
- > Espace coworking de la Brenne Box à Mézières-en-Brenne

PREMIERS EMPLOYEURS DU TERRITOIRE

(hors établissements publics)

ENTREPRISE	EFFECTIF	ACTIVITÉ
CATOIRE SEMI	75	Fabrication, réparation et mise au point de moules de fonderie et de matrices de forge
SCIAGE DU BERRY (TFF Group)	23	Unité de production et de maturation de merrains
RCA (Robert Chartier Applications)	18	Conception, fabrication et pose de joints de dilation : ponts, routes, rails et étanchéité de génie civil
NOISERAIE PRODUCTIONS	16	Fabrication de pâtes à tartiner traditionnelles et bio
OPTI AMENAGEMENT	12	Fabrication de caisses de transport et de mobilier d'élevage canin
DUBREUIL	12	Electricité industrielle
PISCICULTURE DE LA GABRIERE	5	Aquaculture en eau douce
PISCICULTURE TRAN	5	Aquaculture en eau douce

PRODUITS PHARES DU TERRITOIRE

- **CATOIRE SEMI** : spécialisée dans la fabrication d'outillages, à la demande, de fonderie et de plasturgie (moules, matrices...).
- **NOISERAIE PRODUCTIONS** est à l'origine de toute une ligne de pâtes à tartiner biologiques à base de noisettes.
- **OPTI AMENAGEMENT** : fabrication de caisses de transport sur mesure.

- Premier espace de co-working rural en Berry, la **BRENNE BOX** permet aux entrepreneurs, aux travailleurs indépendants et autres télétravailleurs de trouver un lieu de travail bien équipé : bureaux, connexion THD, imprimante 3D, salle de réunion et espace convivial.

RÉSEAUX D'ENTREPRISES

Club des entrepreneurs de la Brenne, rassemble 80 membres
www.club-entrepreneurs-brenne.fr

Contact : Emeline DELIGEON, Présidente
clubbrenne36@gmail.com
entrepreneursbrenne36@outlook.fr
Maison du Parc, Hameau du Bouchet, Rosnay, 36300

CONTACTS

CC Cœur de Brenne

1 rue du Prieuré
36290 SAINT-MICHEL-EN-BRENNE
02 54 38 18 60
www.coeurdebrenne.fr

Sébastien LALANGE

Vice-Président en charge du développement économique, de l'aménagement du territoire et du tourisme
02 54 38 18 60 / cdc@coeurdebrenne.fr

Christelle CHAMBARD

Directrice générale de services
02 54 38 18 60 / direction@coeurdebrenne.fr

COMMUNES

Azay-le-Ferron, Lingé, Martizay, Mézières-en-Brenne, Migné, Obterre, Paulhay, Sainte-Gemme, Saint-Michel-en-Brenne, Saulnay, Villiers



Cette opération est cofinancée par l'Union européenne. L'Europe s'engage en région Centre-Val de Loire avec le Fonds Européen de Développement Régional.

DEV'UP Centre-Val de Loire

6, rue du carbone - 45072 Orléans cedex 2 FRANCE

Tel: +33 2 38 88 88 10

contact@devup-centrevalde Loire.fr

www.devup-centrevalde Loire.fr

SIRET : 405 047 572 00038 - APE 9499Z - URSSAF : 45056186000161