



Cœur de Beauce

Laurent CLEMENTONI
Président



www.coeurdebeauce.fr

Créée au 1^{er} janvier 2017, la communauté de communes compte 51 communes. Au Sud-Est de l'Eure-et-Loir, desservi par l'A10, la RD2020 et la RN154, ce territoire conjugue ruralité et développement industriel avec 3 pôles économiques (Orgères-Terminiers, Janville-Toury, Voves) et consacre une place importante à l'agriculture et à la transformation des produits agroalimentaires.

SPÉCIFICITÉ TERRITORIALE

Le territoire jouit d'un positionnement stratégique attractif, limitrophe de l'Essonne et du Loiret, avec des axes routiers le positionnant à environ 1h de Paris et à environ 40 min d'Orléans et de Chartres.

Le territoire de la collectivité est majoritairement rural et agricole.

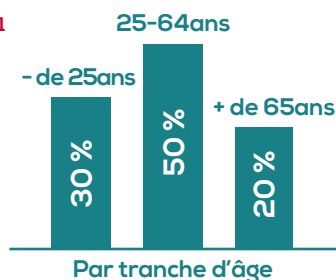
Une de ses spécificités est son fort investissement dans la transition énergétique via le parc éolien en développement, le photovoltaïque avec un projet de 24 ha d'installation au sol et la valorisation énergétique avec une unité de récupération de chaleur sur Ouarville.

EN CHIFFRES



POPULATION¹

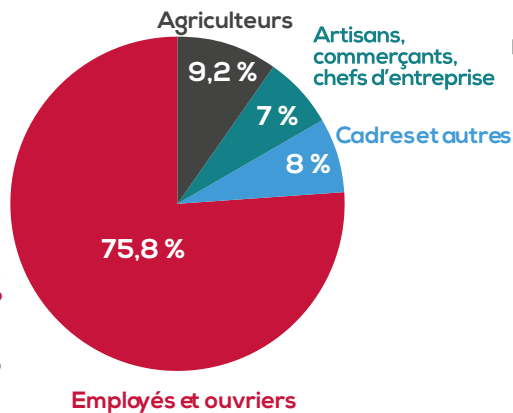
24 298
habitants



EMPLOI²

7 369
emplois

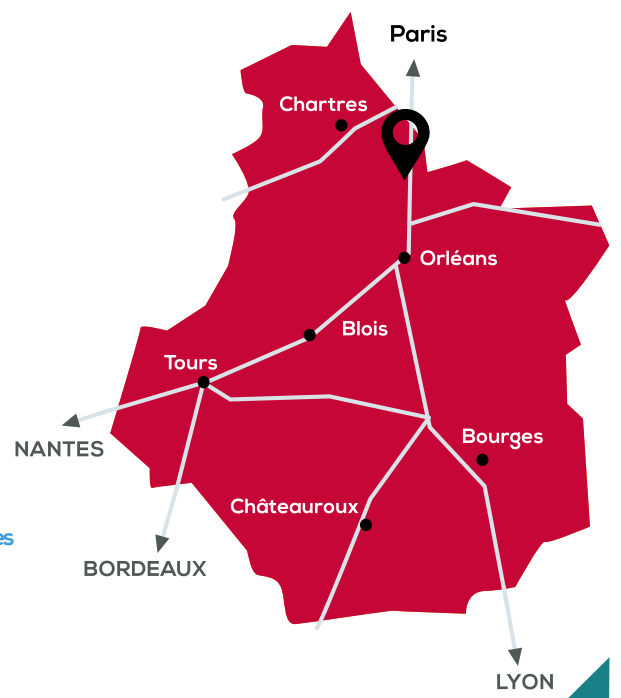
Par catégorie socioprofessionnelle²



TAUX DE CHÔMAGE 4^e Trimestre 2023

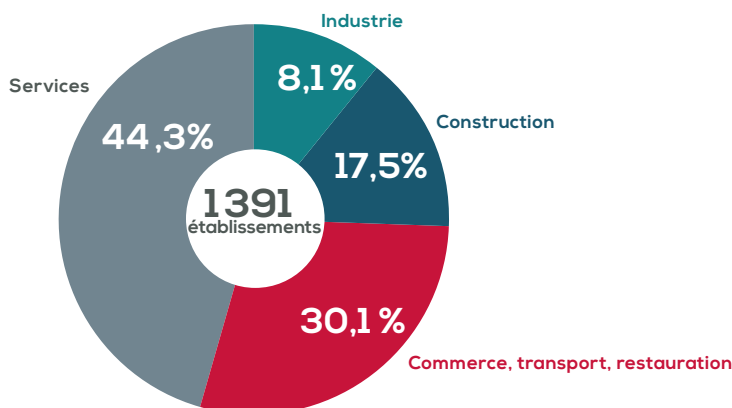
Zone emploi
Chartres ▶ 6,3%

Régional ▶ 7,0%
National ▶ 7,5%



ÉCONOMIE³

Par secteur (unités légales)



FORMATION

À proximité des intercommunalités de Chartres et Orléans Métropole (environ 40km), proposant des formations au sein de divers types d'établissements : centres de formation d'apprentis (CFA), lycées (enseignement général, agricole, professionnel et technologique), écoles d'enseignement supérieur, instituts et autres établissements universitaires (IUT, UFR).

SERVICES ECONOMIQUES

La Communauté de communes Cœur de Beauce propose les services suivants :

- Accompagnement à l'implantation de nouvelles entreprises et de projets d'extension
- Soutien des entreprises implantées
- Déploiement de la fibre optique (ZA desservies en FTTO et certaines en FTTH)
- Gestion des ZA du territoire
- Accompagnement financier des projets avec le réseau IEL 28
- Adhésion au réseau Les Champs du Possible dans le cadre de l'animation de la filière agriculture numérique

- Dispositif APPUI : aide aux TPE
- Participation au Fonds de Renaissance - 2 bâtiments relais
- 1 local commercial disponible
- 1 espace de tiers lieux et 1 en cours de construction.

OUTILS

- › Gestion de 9 zones d'activités dont la ZA mixte d'Artenay-Poupry
- › Foncier disponible (autour de 15 ha)
- › Site internet proposant des terrains/locaux disponibles et présentant les ZA en gestion
- › Partenariat avec Initiative Eure-et-Loir (prêts d'honneur)

PREMIERS EMPLOYEURS DU TERRITOIRE

(hors établissements publics)

ENTREPRISE	EFFECTIF	ACTIVITÉ
KUEHNE + NAGEL	311	Activité de logistique
DS SMITH PACKAGING CONSUMER	229	Conception et production de solutions d'emballages
XPO SUPPLY CHAIN FRANCE	109	Entreposage et stockage non frigorifique
SA FERME DES ARCHES	96	Fruits et légumes frais
PARMENTINE	90	Tri et conditionnement de pommes de terre
SCIAGE USINAGE PANNEAUX BOIS	91	Commerce de gros de bois et de matériaux de construction
SODICLAIR	90	Fabrication, installation et entretien de stores
RAIGI	68	Formulation de systèmes époxyde/polyuréthane, moulage de pièces en polyuréthane
ITM LOGISTIQUE (GROUPE LES MOUSQUETAIRES)	64	Entreposage et stockage non frigorifique
GROUPE RASSINOUX SA	63	Tôlerie de précision - Conception et fabrication de banderoleuses

PRODUITS PHARES DU TERRITOIRE

Le territoire, majoritairement agricole, compte aussi des entreprises phares dans les filières suivantes :

- Logistique avec des sociétés implantées sur la ZA d'Artenay-Poupry comme **XPO SUPPLY CHAIN**.

- Agro-industrie avec notamment plusieurs sociétés dans le conditionnement de pommes de terre (Ferme des Arches,

La Dimancheville, Pom'Alliance, Parmentine).

- Numérique avec **SODICLAIR** qui a pris le virage du e-commerce dans la vente de stores et rideaux et qui connaît une forte expansion de l'activité.

- Un fort développement d'énergie renouvelable avec environ 200 éoliennes en cours d'implantation.

CONTACTS

CC Cœur de Beauce

ZA de l'Ermitage, 1 rue du Docteur Casimir Lebel
28310 - JANVILLE-EN-BEAUCE

02 37 90 15 41

www.coeurdebeauce.fr

Sandra RENAUT

Directrice Générale des Services

02 37 90 15 41 / dgs@coeurdebeauce.fr

Baptiste LEBAS

Chargé d'urbanisme et développement économique

02 37 90 15 41 / urbanisme@coeurdebeauce.fr

PRINCIPAUX ÉVÉNEMENTS ÉCONOMIQUES

- › Rencontres et visites d'entreprises dans le cadre du partenariat avec Les Champs du Possible et d'autres partenaires
- › Portes-ouvertes d'entreprises du territoire
- › Réunions thématiques

COMMUNES

Ardelu, Baigneaux, Barmainville, Baudreville, Bazoches-en-Dunois, Bazoches-les-Hautes, Beauvilliers, Cormainville, Courbehaye, Dambron, Éole-en-Beauce, Fontenay-sur-Conie, Fresnay-l'Évêque, Garancières-en-Beauce, Gommerville, Gouillons, Guilleville, Guillonville, Intréville, Janville-en-Beauce, Les Villages Vovéens, Levesville-la-Chenard, Loigny-la-Bataille, Louville-la-Chenard, Lumeau, Mérouville, Moutiers, Neuzy-en-Beauce, Nottonville, Oinville-Saint-Liphard, Orgères-en-Beauce, Ouarville, Oysonville, Péronville, Poinville, Poupry, Prasville, Réclairville, Rouvray-Saint-Denis, Sainville, Santilly, Terminiers, Tillay-le-Péneux, Toury, Trancrainville, Varize, Villars, Ymonville