

Le Dunois

Louis COSYNS
Président



La Communauté de communes le Dunois, créée en 2000, est composée de 16 communes membres. Elle se trouve entre Bourges et Saint-Amand-Montrond, pôles principaux d'emploi et se situe au sud du département du Cher, au cœur de la région naturelle du Boischaud, essentiellement dédiée à la culture et à l'élevage.

SPÉCIFICITÉ TERRITORIALE

Agrégée autour de Dun-sur-Auron, principale commune, l'intercommunalité a créé une zone artisanale et un atelier relais : bâtiment fonctionnel et polyvalent, destiné à l'accueil d'activités de production, artisanales, de secteur tertiaire...

La collectivité bénéficie de sa proximité avec la base aérienne d'Avord, employant plus de 2 500 militaires et civils.

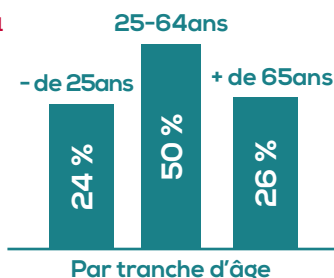
Le Dunois accueille également un centre hospitalier spécialisé comptant 452 salariés dont 86 sont des familles d'accueil qui reçoivent des patients dans un but thérapeutique

EN CHIFFRES



POPULATION¹

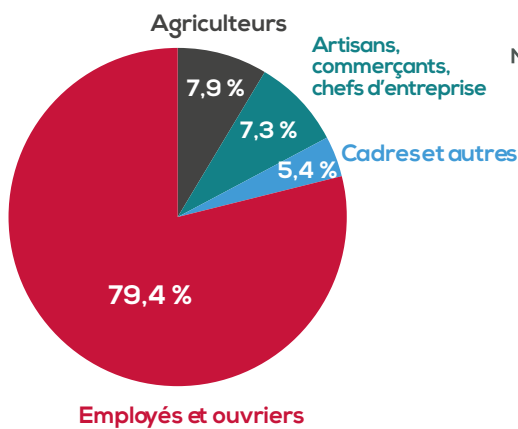
7 200 habitants



EMPLOI²

1572 emplois

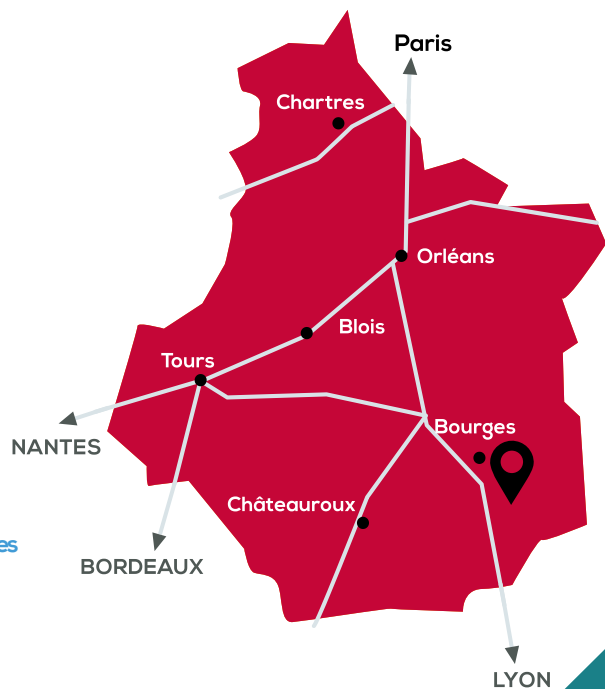
Par catégorie socioprofessionnelle²



TAUX DE CHÔMAGE 4^e Trimestre 2023

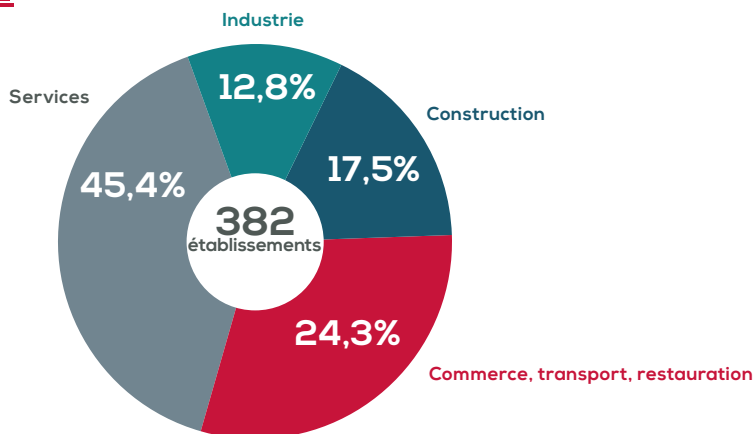
Zone emploi Bourges ▶ 6.9%

Régional ▶ 7.9%
National ▶ 7.5%



ÉCONOMIE³

Par secteur (unités légales)



FORMATION

À environ 30 kilomètres de l'intercommunalité Bourges Plus, proposant des formations au sein de divers types d'établissements: centres de formation d'apprentis (CFA), lycées (enseignement général, agricole, professionnel et technologique), écoles d'enseignement supérieur, instituts et autres établissements universitaires (IUT, UFR).

SERVICES ECONOMIQUES

La stratégie économique de la Communauté de communes le Dunois s'oriente vers :

- l'aménagement de zones d'activité
- le soutien aux commerces et artisans de proximité.

L'intercommunalité gère une zone artisanale dotée de terrains disponibles et d'un atelier relais sur la Zone Artisanale de Dun-sur-Auron.

OUTILS

- > Atelier relais de 325 m² (bureau et atelier)
- > Projet de création d'une nouvelle zone d'activités

PREMIERS EMPLOYEURS DU TERRITOIRE

ENTREPRISE	EFFECTIF	ACTIVITÉ
CENTRE HOSPITALIER GEORGE SAND	470	Etablissement public de santé mentale
SUPER U, BI1, LIDL	60	Commerce
PALIN ESPACES VERTS	30	Entretien et création d'espaces verts
SARL PLEUCHOT	24	Entreprise générale du bâtiment
AF CHASSET	17	Outils de précision, affûtage
DUBAS	9	Menuiserie
AGRI FARMER	5	Vente de matériel agricole

PRODUITS PHARES DU TERRITOIRE

Le territoire est marqué par un tissu artisanal et commercial très diversifié, notamment au travers de la production artisanale d'huile de noix et noisettes, la production industrielle d'huile de colza pour éco-carburant et la fabrication de farine issue de la diversification d'activité d'agriculteurs...

RÉSEAUX D'ENTREPRISES

Un important tissu de commerces de proximité représentant 123 emplois est présent sur le territoire du Dunois.

Un grand nombre d'entreprises de services : paramédicale, assurances, banques, informatique, garages automobile, motoculture, agences immobilières est également présent sur la communauté de communes le Dunois.

CONTACTS

CC le Dunois
Place du Champ de Foire
18130 - DUN-SUR-AURON
02 48 59 16 32

Jérémy Dizier
Agent de développement économique
06 75 89 98 81
jeremy.dizier@bge-berrytouraine.com

COMMUNES

Bannegon, Bussy, Chalivoy-Milon, Cogny, Contres, Dun-sur-Auron, Lantan, Le Pondy, Osmerly, Parnay, Raymond, Saint-Denis-de-Palin, Saint-Germain-des-Bois, Senneçay, Thaumiers, Verneuil